

## Reseña de Señal de Nivelación

13-abr-2024

### Situación Geográfica:

**Número:** 60921163  
**Nombre:** SS163  
**Línea o Ramal:** 60921. Montaña Breña - Callejón Correos (Tramo 6 antigua 921)  
**Municipio:** Breña Baja  
**Provincia:** Santa Cruz de Tenerife  
**Hoja MTN50:** 1085  
**Señal:** Secundaria **En posición:** Vertical  
**Señalizada:** 01 de febrero de 1997  
**Nivelada:** 01 de febrero de 2001

### Enlaces:

**Anterior:** 60921162 - SS162  
**Posterior:** 60921170 - NGAB.147@  
**Agrupada con:**

### Datos Geodésicos:

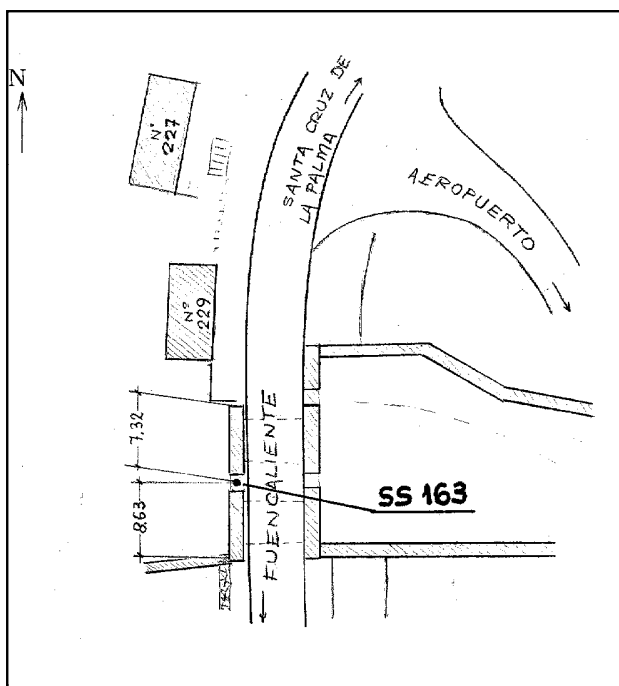
**Altitud ortométrica:** 149,3196 m.  
**Geopotencial:** 146,246 u.g.p.  
**Gravedad en superficie:** 979409,77 mgals. *Observada*  
**Cálculo:**

### Coordenadas Geográficas REGCAN95:

**Longitud:** - 17° 46' 02,0315"  
**Latitud:** 28° 38' 52,0625"  
**Altitud elipsoidal:** 192,862 m.  
**Precisión:** ± 0,05 m.

### Reseña:

Situada en el Km. 4,400 de la carretera C-832, sobre un puente y en el margen O. de la carretera, entre dos muretes quitamiedos, según croquis.(Actual carretera LP-2).



### Observaciones:

-Altitudes afectadas por erupción del Cumbre Vieja (09-2021) y pendientes de revisión.