

Reseña de Señal de Nivelación

15-jun-2024

Situación Geográfica:

Número: 51937003
Nombre: SS.3
Línea o Ramal: 51937. Ramal al Mareógrafo TN031 del Puerto de Los Cristianos (IGN)
Municipio: Arona
Provincia: Santa Cruz de Tenerife
Hoja MTN50: 1102
Señal: Secundaria **En posición:** Vertical
Señalizada: 08 de noviembre de 2005
Nivelada:

Enlaces:

Anterior: 51937002 - SS.2
Posterior: 51937004 - NGZ569
Agrupada con:

Datos Geodésicos:

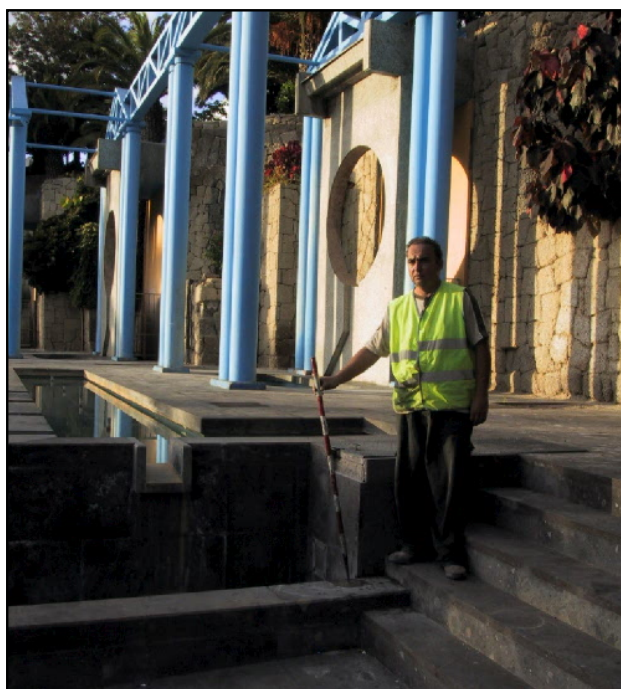
Altitud ortométrica: 18,6686 m.
Geopotencial: 18,2837 u.g.p.
Gravedad en superficie: 979383,45 mgals. *Observada*
Cálculo:

Coordenadas Geográficas REGCAN95:

Longitud: - 16° 43' 14,6857"
Latitud: 28° 03' 05,9627"
Altitud elipsoidal: 63,427 m.
Precisión: ± 0,05 m.

Reseña:

Desde la señal anterior SS.2, se continúa hacia el puerto, recorridos 300 metros se toma a la derecha e inmediatamente a la izquierda por una calle de sentido único que conduce en unos 700 metros de recorrido total, a una plaza con varias isletas centrales, donde se toma la calle que baja al puerto. En dicha plaza, llamada Av/ de La Habana, cerca de su intersección con la C/ Noruega, hay una zona peatonal con fuentes y columnas monumentales. La señal está en el extremo del primer murete del primer vaso con agua, entre el primer y segundo peldaño de la escalera que asciende a las columnas azules, según croquis.



Observaciones:

Informe del estado de la Señal en: [InfoRN.pdf](#)

