

Reseña de Señal de Nivelación

13-feb-2021

Situación Geográfica:

Número: 40937089
Nombre: NGU471
Línea o Ramal: 40937. Boca Tauce - Vilaflor (Tramo 4 antigua 937)
Municipio: Vilaflor
Provincia: Santa Cruz de Tenerife
Hoja MTN50: 1099
Señal: Principal **En posición:** Vertical
Señalizada: 01 de marzo de 1997
Nivelada:

Enlaces:

Anterior: 40937088 - NGU470
Posterior: 40937090 - SS88T
Agrupada con: 40937088 - NGU470.

Datos Geodésicos:

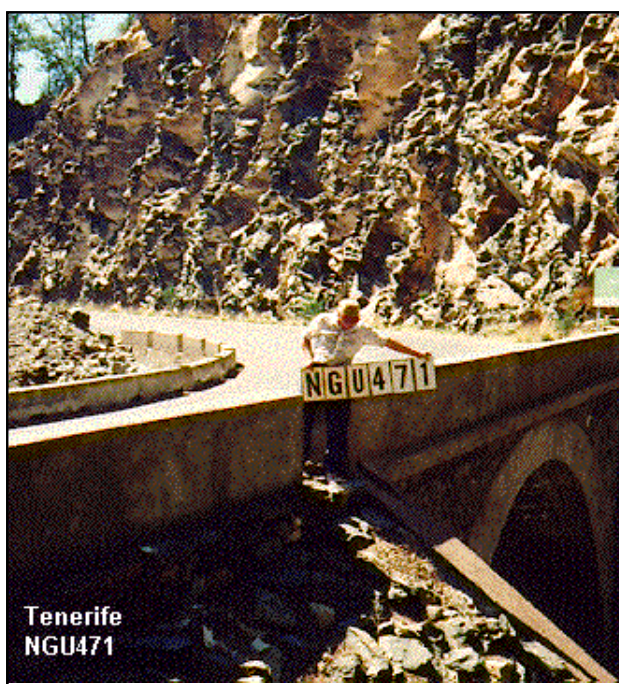
Altitud ortométrica: 1849,3950 m.
Geopotencial: 1810,7656 u.g.p.
Gravedad en superficie: 979034 mgals. *Observada*
Cálculo:

Coordenadas Geográficas REGCAN95:

Longitud: - 16° 38' 59,3972"
Latitud: 28° 10' 33,8971"
Altitud elipsoidal: 1897,074 m.
Precisión: ± 0,05 m.

Reseña:

Situada en el Km. 62,565 de la carretera C-821, sobre un puente y en la margen N. de la carretera, en el centro de la aleta E., junto al muro quitamiedos del puente, según croquis.



Observaciones:

