

Reseña de Señal de Nivelación

25-may-2024

Situación Geográfica:

Número: 40936133
Nombre: SSK73
Línea o Ramal: 40936. Genóvés - Erjos (Tramo 4 antigua 936)

Municipio: El Tanque
Provincia: Santa Cruz de Tenerife
Hoja MTN50: 1093
Señal: Secundaria **En posición:** Vertical
Señalizada: 01 de mayo de 1983
Nivelada:

Enlaces:

Anterior: 40936132 - SSK72.6
Posterior: 40936134 - SSK74
Agrupada con:

Datos Geodésicos:

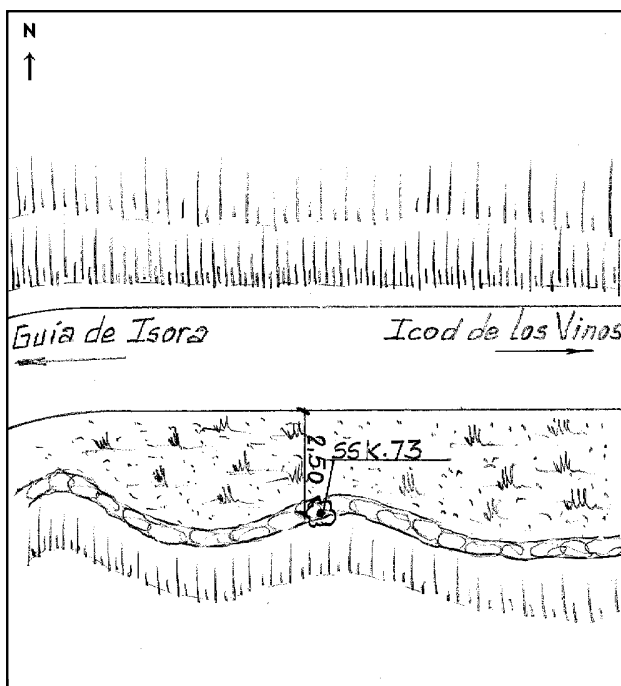
Altitud ortométrica: 817,8563 m.
Geopotencial: 800,9114 u.g.p.
Gravedad en superficie: 979246,73 mgals. *Observada*
Cálculo:

Coordenadas Geográficas REGCAN95:

Longitud: - 16° 47' 15"
Latitud: 28° 20' 35"
Altitud elipsoidal:
Precisión: ± (1 m - 10 m.)

Reseña:

Situada en el Km. 73,180, aproximadamente, de la carretera N-820, sobre una roca nativa, al S. de la carretera y a 2,50 m. del borde de la misma, según croquis.



Observaciones: