

Reseña de Señal de Nivelación

14-sep-2024

Situación Geográfica:

Número: 40311057
Nombre: SSK17,9
Línea o Ramal: 40311. Pan Bendito - Ciempozuelos (Tramo 4 antigua 311)
Municipio: Pinto
Provincia: Madrid
Hoja MTN50: 582
Señal: Secundaria **En posición:** Vertical
Señalizada: 01 de agosto de 2003
Nivelada:

Enlaces:

Anterior: 40311056 - NGY737
Posterior: 40311058 - SSK18,9
Agrupada con:

Datos Geodésicos:

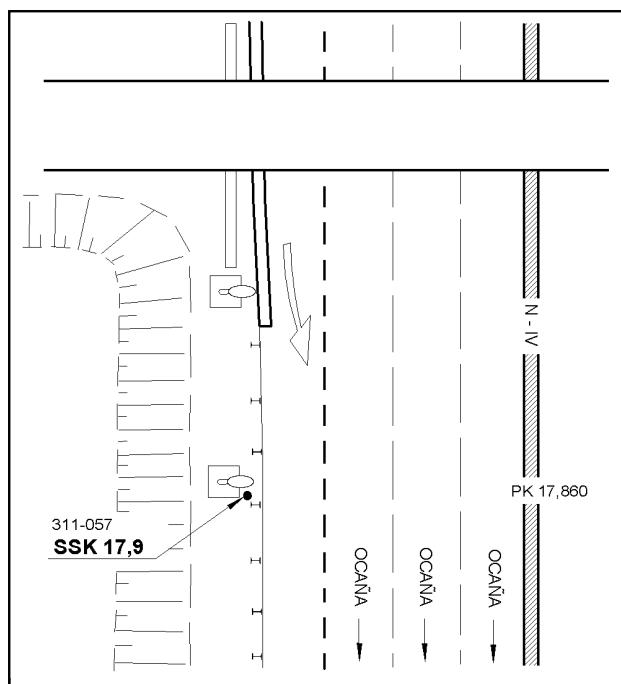
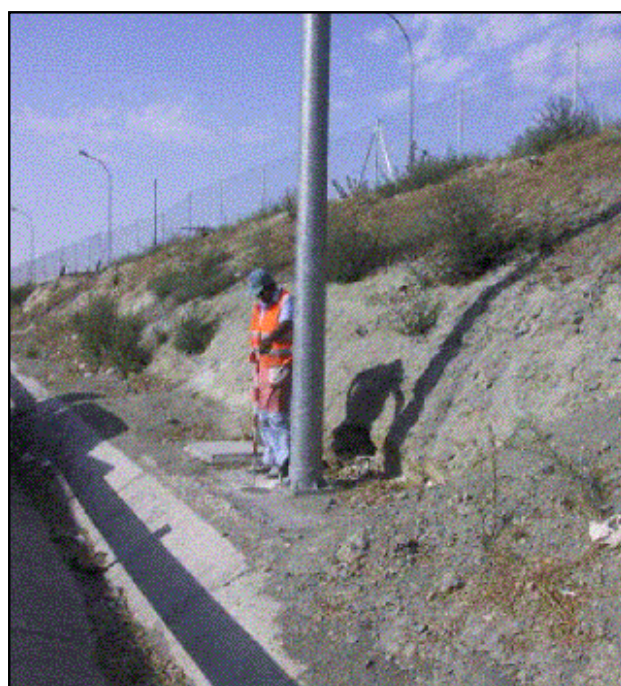
Altitud ortométrica: 599,1747 m.
Geopotencial: 587,195 u.g.p.
Gravedad en superficie: 979980,93 mgals. *Observada*
Cálculo: 01 de mayo de 2008

Coordenadas Geográficas ETRS89:

Longitud: - 3° 41' 26,8434"
Latitud: 40° 16' 03,3490"
Altitud elipsoidal: 650,325 m.
Precisión: ± 0,05 m.

Reseña:

Clavo metálico semiesférico incrustado aproximadamente en el Km. 17,860 de la margen Oeste de la Carretera Nacional N - IV, sobre la zapata de un báculo de iluminación, según croquis.



Observaciones: