

Reseña de Señal de Nivelación

27-abr-2024

Situación Geográfica:

Número: 40311056
Nombre: NGY737
Línea o Ramal: 40311. Pan Bendito - Ciempozuelos (Tramo 4 antigua 311)
Municipio: Getafe
Provincia: Madrid
Hoja MTN50: 582
Señal: Principal **En posición:** Horizontal
Señalizada: 06 de septiembre de 2004
Nivelada:

Enlaces:

Anterior: 40311055 - NGY736
Posterior: 40311057 - SSK17,9
Agrupada con: 40311055 - NGY736.

Datos Geodésicos:

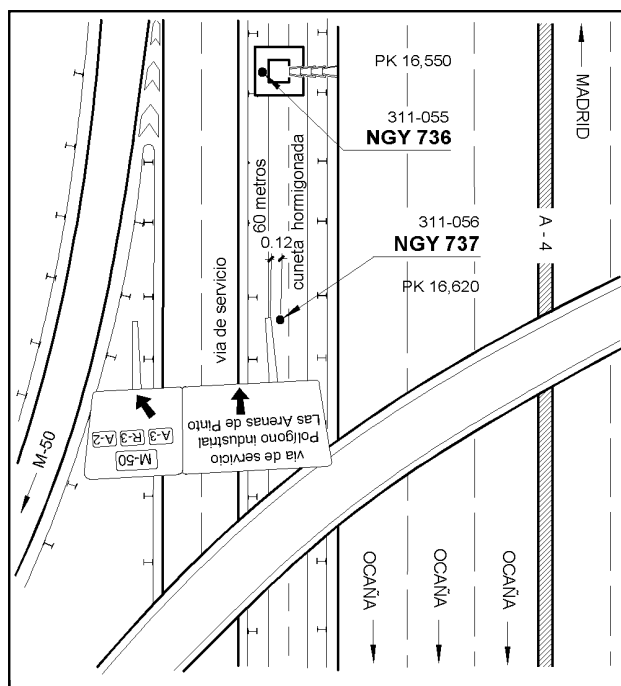
Altitud ortométrica: 592,5761 m.
Geopotencial: 580,7291 u.g.p.
Gravedad en superficie: 979982,46 mgals. *Calculada*
Cálculo: 01 de mayo de 2008

Coordenadas Geográficas ETRS89:

Longitud: - 3° 41' 28"
Latitud: 40° 16' 43"
Altitud elipsoidal:
Precisión: ± (1 m - 10 m.)

Reseña:

Clavo metálico con la inscripción NGY737 incrustado aproximadamente en el Km. 16,620 de la margen Oeste de la Carretera Nacional A-4, sobre la cuneta de hormigón: 0,12 m. al Este de la viga Este de un cartel de tráfico que cruza la vía de servicio de la A-4.



Observaciones:

Sustituye a la señalizada en agosto de 2003 por haber desaparecido.