

Reseña de Señal de Nivelación

27-abr-2024

Situación Geográfica:

Número: 40311046
Nombre: SSK7,8
Línea o Ramal: 40311. Pan Bendito - Ciempozuelos (Tramo 4 antigua 311)
Municipio: Madrid
Provincia: Madrid
Hoja MTN50: 559
Señal: Secundaria **En posición:** Vertical
Señalizada: 29 de agosto de 2003
Nivelada:

Enlaces:

Anterior: 40311045 - NGX597
Posterior: 40311047 - SSK8,9
Agrupada con:

Datos Geodésicos:

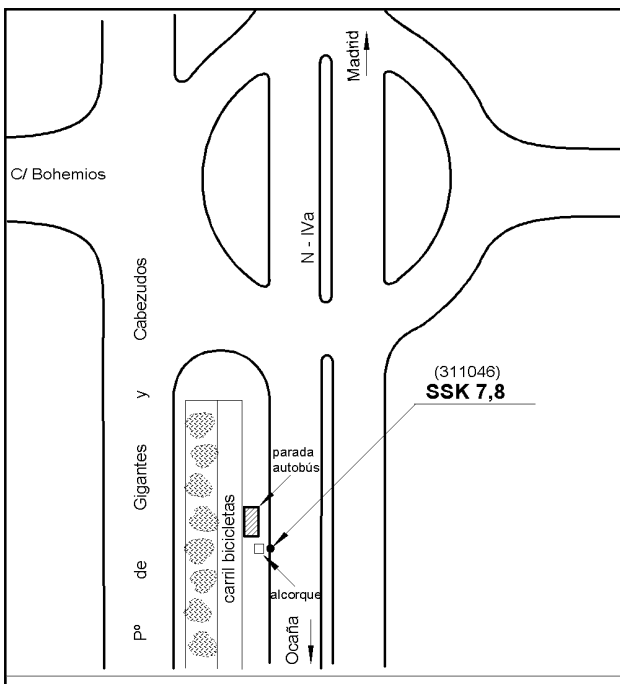
Altitud ortométrica: 595,4581 m.
Geopotencial: 583,5534 u.g.p.
Gravedad en superficie: 979982,16 mgals. *Observada*
Cálculo: 01 de mayo de 2008

Coordenadas Geográficas ETRS89:

Longitud: - 3° 41' 35,7813"
Latitud: 40° 21' 21,1260"
Altitud elipsoidal: 646,564 m.
Precisión: ± 0,05 m.

Reseña:

Clavo metálico semiesférico incrustado aproximadamente en el Km. 7,800 de la margen O de la Carretera Nacional N - Iva, sobre el bordillo de la acera al S de una parada de autobús y en la prolongación del lado S del alcorque de un árbol.



Observaciones: