

Reseña de Señal de Nivelación

13-abr-2024

Situación Geográfica:

Número: 30935139
Nombre: SSK7.4
Línea o Ramal: 30935. Cruce de Güimar - Autopistas (Tramo 3 antigua 935)
Municipio: El Rosario
Provincia: Santa Cruz de Tenerife
Hoja MTN50: 21094
Señal: Secundaria **En posición:** Vertical
Señalizada: 01 de mayo de 1983
Nivelada:

Enlaces:

Anterior: 30935138 - SSK8
Posterior: 30935140 - SSK7
Agrupada con:

Datos Geodésicos:

Altitud ortométrica:
Geopotencial: 187,5442 u.g.p.
Gravedad en superficie: 979346,23 mgals. *Observada*
Cálculo:

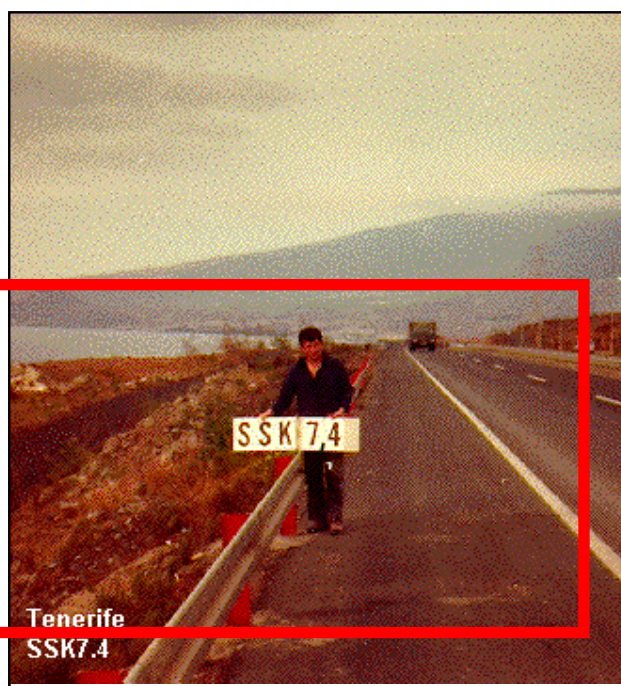
Coordenadas Geográficas REGCAN95:

2008-12-01: Desaparecida

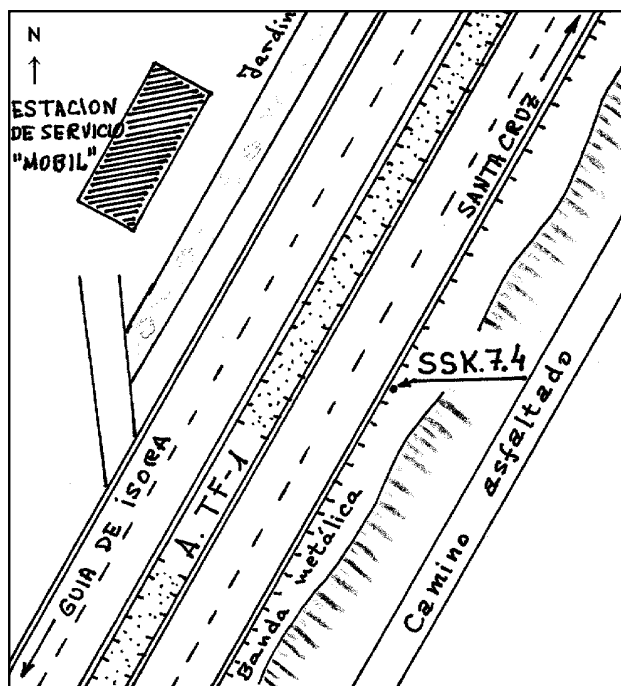
Longitud:
Latitud:
Altitud elipsoidal:
Precisión:

Reseña:

Situada en el Km. 7,400 de la autopista TF-1, sobre la base hormigonada de la banda metálica del lado E. de la autopista, frente a la Estación de Servicio "MOBIL", según croquis.



Tenerife
SSK7.4



Observaciones: