

Reseña de Señal de Nivelación

13-abr-2024

Situación Geográfica:

Número: 30935130
Nombre: SSK11.3
Línea o Ramal: 30935. Cruce de Güimar - Autopistas (Tramo 3 antigua 935)
Municipio: Candelaria
Provincia: Santa Cruz de Tenerife
Hoja MTN50: 1094
Señal: Secundaria **En posición:** Vertical
Señalizada: 01 de abril de 1983
Nivelada:

Enlaces:

Anterior: 30935129 - SSK11
Posterior: 30935131 - SSK10
Agrupada con:

Datos Geodésicos:

Altitud ortométrica:
Geopotencial: 129,1574 u.g.p.
Gravedad en superficie: 979363,09 mgals. *Observada*
Cálculo:

Coordenadas Geográficas REGCAN95:

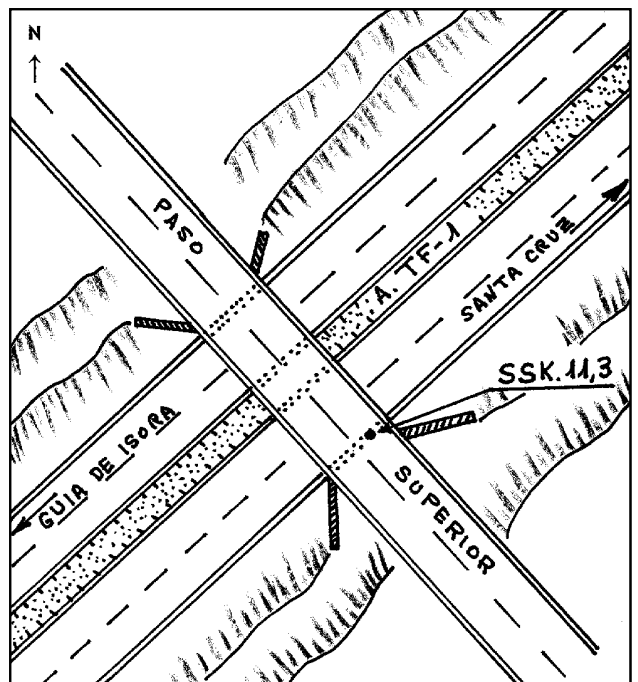
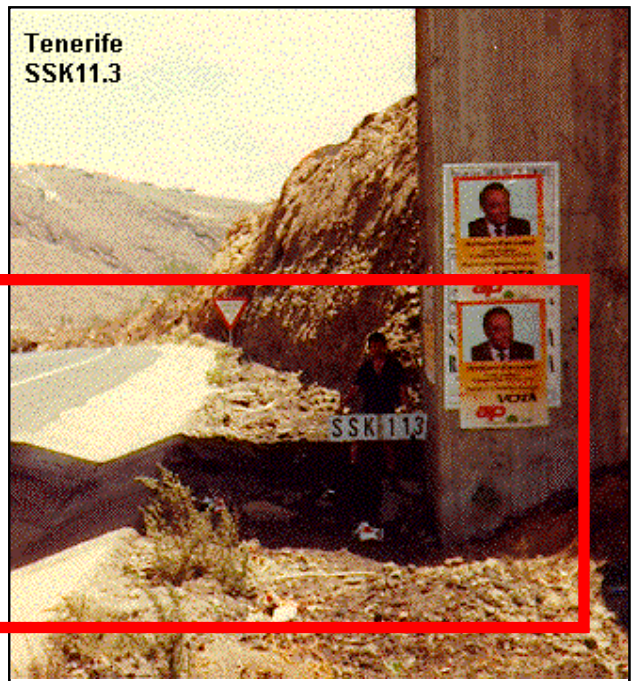
2008-12-01: Desaparecida

Longitud:
Latitud:
Altitud elipsoidal:
Precisión:

Reseña:

Situada en el Km. 11,300 de la autopista TF-1, sobre el bordillo homigonado del paramento de un paso superior y al E. de la autopista, según croquis.

Tenerife
SSK11.3



Observaciones: