

Reseña de Señal de Nivelación

13-feb-2021

Situación Geográfica:

Número: 30404109
Nombre: SSK57.050
Línea o Ramal: 30404. Villablino - San Román Bembibre (Tramo 3 antigua 404)
Municipio: Villablino
Provincia: León
Hoja MTN50: 101
Señal: Secundaria **En posición:** Vertical
Señalizada: 10 de junio de 2004
Nivelada:

Enlaces:

Anterior: 30404108 - Ngy641
Posterior: 30404110 - SSK56.020
Agrupada con:

Datos Geodésicos:

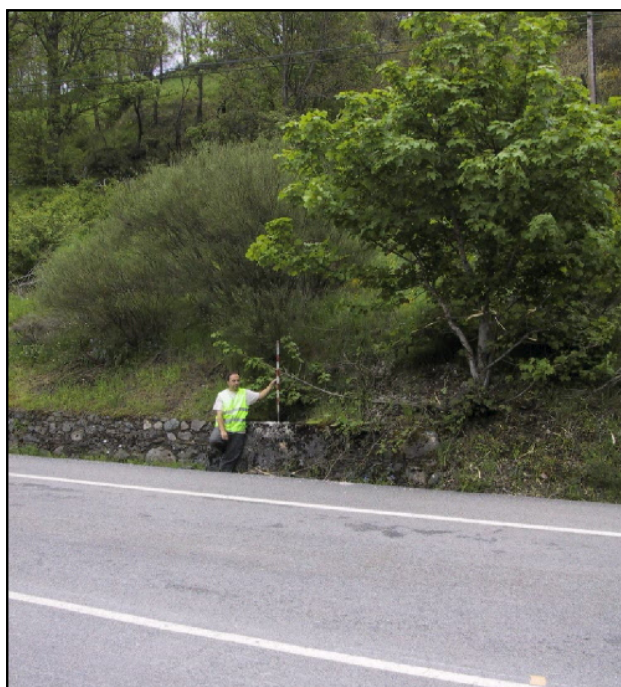
Altitud ortométrica: 971,8230 m.
Geopotencial: 952,6014 u.g.p.
Gravedad en superficie: 980179,89 mgals. *Observada*
Cálculo: 01 de mayo de 2008

Coordenadas Geográficas ETRS89:

Longitud: - 6° 19' 44,2786"
Latitud: 42° 55' 27,4606"
Altitud elipsoidal: 1028,945 m.
Precisión: ± (0,05m - 0,1 m.)

Reseña:

Clavo metálico semiesférico incrustado aproximadamente en el Km. 57.050 de la margen E de la Carretera C-631, en un muro al lado de una alcantarilla, según reseña gráfica.



Observaciones:

