

Reseña de Señal de Nivelación

10-may-2025

Situación Geográfica:

Número: 30320213
Nombre: NGX327
Línea o Ramal: 30320. El Romani - Valencia (Tramo 3 antigua 20320)
Municipio: Silla
Provincia: València/Valencia
Hoja MTN50: 722
Señal: Principal **En posición:** Vertical
Señalizada: 28 de abril de 2003
Nivelada: 31 de enero de 2005

Datos Geodésicos:

Altitud ortométrica: 28,5140 m.
Geopotencial: 27,9465 u.g.p.
Gravedad en superficie: 980097,03 mgals. *Observada*
Cálculo: 01 de mayo de 2008

Coordenadas Geográficas ETRS89:

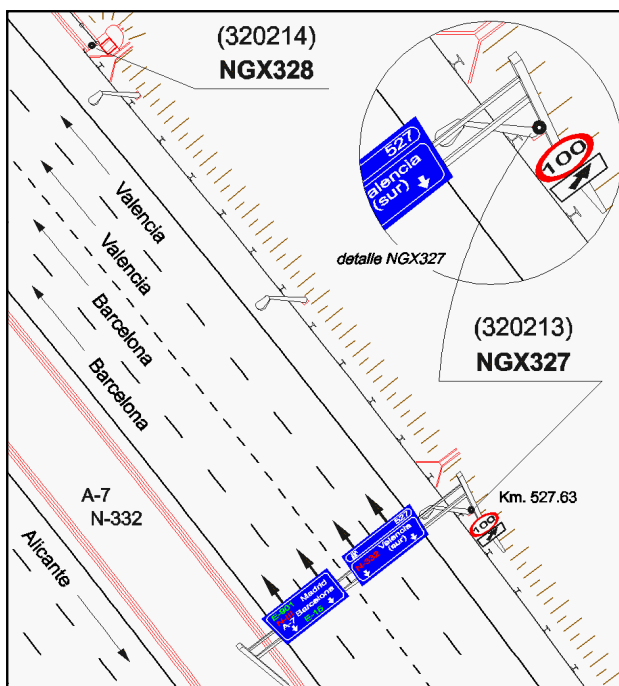
Longitud: - 0° 25' 35,7239"
Latitud: 39° 20' 45,1158"
Altitud elipsoidal: 78,538 m.
Precisión: ± 0,05 m.

Reseña:

Clavo metálico semiesférico incrustado aproximadamente en el Km. 527,63 de la margen Noreste de la Autovía A-7 de Alicante a Valencia, en la mitad del lado Noreste de la zapata de hormigón que sustenta la farola 21/57, y a unos 1100 m. de la anterior

Enlaces:

Anterior: 30320212 - SSK528,8
Posterior: 30320214 - NGX328
Agrupada con: 30320214 - NGX328.



Observaciones: