

Reseña de Señal de Nivelación

20-abr-2024

Situación Geográfica:

Número: 22636009
Nombre: SS Base Pilar
Línea o Ramal: 22636. Ramal a la Est. Permanente ERGNSS TAR0 (Tarifa) y al mareógrafo del IEO en Tarifa.
Municipio: Tarifa
Provincia: Cádiz
Hoja MTN50: 1077
Señal: Auxiliar **En posición:** Vertical
Señalizada: 05 de junio de 2019
Nivelada: 05 de junio de 2019

Enlaces:

Anterior: 22636006 - CLAVO CRUZ®
Posterior: 22636008 - Marca ERGNSS TAR0
Agrupada con:

Datos Geodésicos:

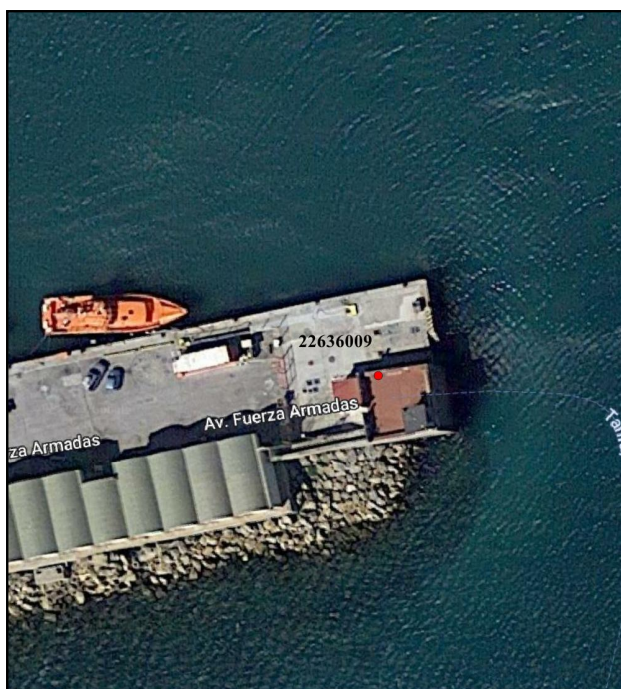
Altitud ortométrica: 6,0725 m.
Geopotencial: 5,9494 u.g.p.
Gravedad en superficie: 979735,577 mgals. *Calculada*
Cálculo:

Coordenadas Geográficas ETRS89:

Longitud: - 5° 36' 010"
Latitud: 36° 00' 31"
Altitud elipsoidal:
Precisión: ± (1 m - 10 m.)

Reseña:

Clavo de latón situado en la base del pilar de la Estación Permanente GNSS TAR0, en el Puerto de Tarifa.



Observaciones:

Altitud ortométrica calculada según nivelación trigonométrica observada en series.