

Reseña de Señal de Nivelación

13-feb-2021

Situación Geográfica:

Número: 21602002
Nombre: T-1
Línea o Ramal: 21602. Ramal Nº 21602 a Miranda do Douro (Portugal)
Municipio:
Provincia: (Portugal)
Hoja MTN50: 396
Señal: Secundaria **En posición:** Vertical
Señalizada: 01 de septiembre de 1981
Nivelada:

Enlaces:

Anterior: 21602001 - T-2
Posterior: 21602003 - MF 1 D
Agrupada con: 21602001 - T-2, 21602003 - MF 1 D, 21602004 - T-3 (f@1602).

Datos Geodésicos:

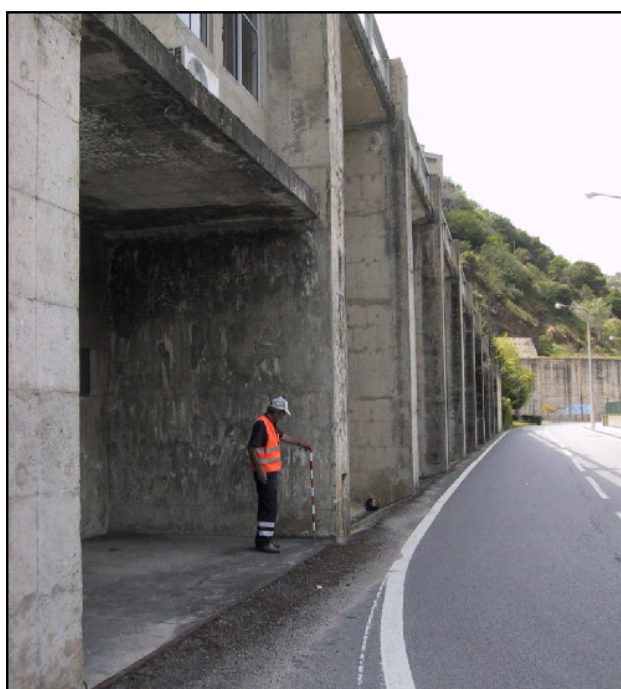
Altitud ortométrica: 529,2877 m.
Geopotencial: 518,7879 u.g.p.
Gravedad en superficie: 980139,78 mgals. *Calculada*
Cálculo: 01 de mayo de 2008

Coordenadas Geográficas ETRS89:

Longitud: - 6° 15' 54"
Latitud: 41° 29' 20"
Altitud elipsoidal:
Precisión: ± (1 m - 10 m.)

Reseña:

Clavo cilíndrico pequeño incrustado sobre la solera de hormigón, en su extremo NE del 2º soportal contado a partir del S de la central Hidroeléctrica do Douro en su fachada E, según croquis.



Observaciones:

Es la misma T-1 de la línea 169 (Zamora - Miranda do Douro), enlace con Portugal, folio 143.

