

Reseña de Señal de Nivelación

13-feb-2021

Situación Geográfica:

Número: **20602040**
Nombre: **NGO-445**
Línea o Ramal: **20602. NGO-431 (Moralina) - Miranda do Douro**

Municipio: Torregamones
Provincia: Zamora
Hoja MTN50: 396
Señal: Principal En posición: Vertical
Señalizada: 01 de junio de 1981
Nivelada:

Enlaces:

Anterior: 20602039 - SSK27,850
Posterior: 20602041 - NGO-446
Agrupada con: 138 - NGO-447* (Miranda do Douro),
20602041 - NGO-446.

Datos Geodésicos:

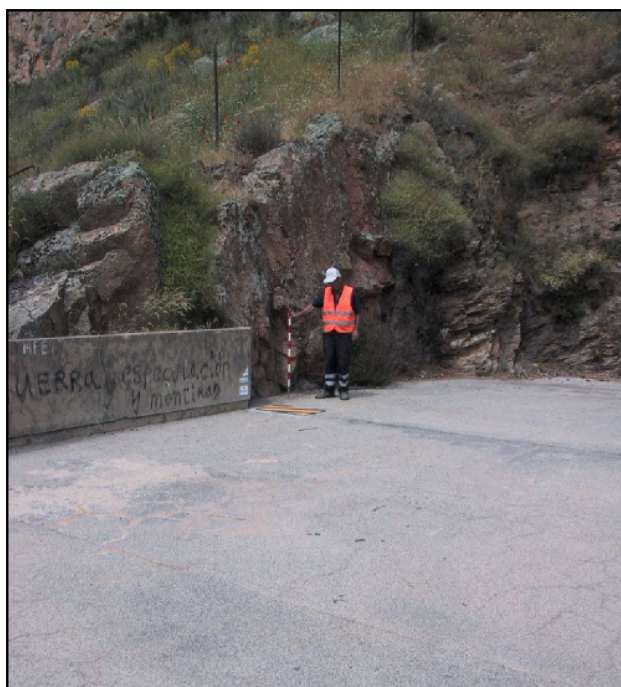
Altitud ortométrica: 529,3978 m.
Geopotencial: 518,8959 u.g.p.
Gravedad en superficie: 980140,05 mgals. *Calculada*
Cálculo: 01 de mayo de 2008

Coordenadas Geográficas ETRS89:

Longitud: - 6° 15' 46"
Latitud: 41° 29' 24"
Altitud elipsoidal:
Precisión: ± (1 m - 10 m.)

Reseña:

Clavo metálico semiesférico incrustado aproximadamente en el Km. 28,800 de la margen N de la Carretera ZA-324. Sobre el pavimento de hormigón que circunda la presa de Miranda do Douro, según croquis.



Observaciones:

Es la misma NGO-445 de la línea 169 (Zamora - Miranda do Douro), folio nº 139.

