

## Reseña de Señal de Nivelación

13-feb-2021

### Situación Geográfica:

**Número:** 20538108  
**Nombre:** NGY984  
**Línea o Ramal:** 20538. Molinillo - Piedrabuena (Tramo 2 antigua 538)  
**Municipio:** Porzuna  
**Provincia:** Ciudad Real  
**Hoja MTN50:** 759  
**Señal:** Principal **En posición:** Vertical  
**Señalizada:** 28 de abril de 2005  
**Nivelada:**

### Enlaces:

**Anterior:** 20538107 - SSK71'9  
**Posterior:** 20538109 - NGY985  
**Agrupada con:**

### Datos Geodésicos:

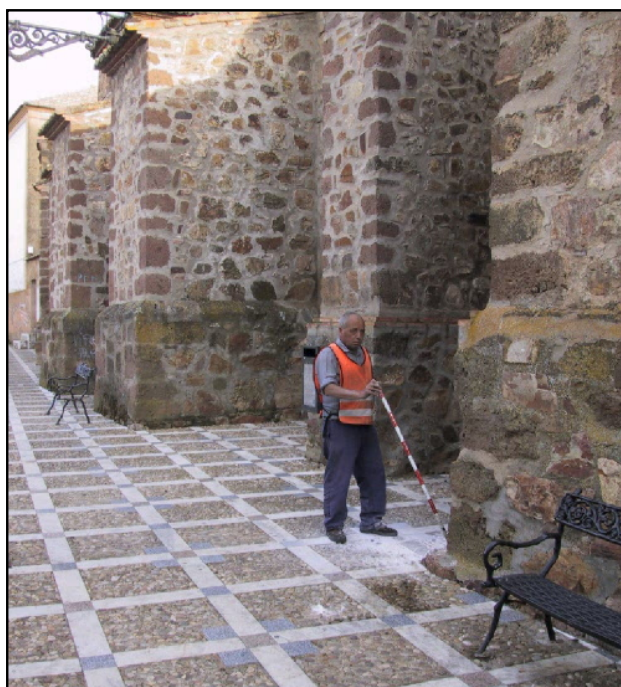
**Altitud ortométrica:** 644,3744 m.  
**Geopotencial:** 631,4552 u.g.p.  
**Gravedad en superficie:** 979923,54 mgals. *Observada*  
**Cálculo:** 01 de mayo de 2008

### Coordenadas Geográficas ETRS89:

**Longitud:** - 4° 09' 11,7404"  
**Latitud:** 39° 08' 46,6474"  
**Altitud elipsoidal:**  
**Precisión:** ± (0,05m - 0,1 m.)

### Reseña:

En la fachada norte de la Iglesia Parroquial de Porzuna, en la esquina noreste del segundo contrafuerte contando desde la entrada principal, que es la torre; sobre una roca del basamento, según croquis. Dista de la señal anterior unos 800 metros.



### Observaciones:

Informe del estado de la Señal en: <ftp://ftp.geodesia.ign.es/utilidades/InfoRN.pdf>

