

Reseña de Señal de Nivelación

22-jun-2024

Situación Geográfica:

Número: 20537104
Nombre: NGP 620
Línea o Ramal: 20537. Casar - Oropesa (Tramo 2 antigua 537)

Municipio: Torralba de Oropesa
Provincia: Toledo
Hoja MTN50: 626
Señal: Principal **En posición:** Horizontal
Señalizada: 01 de enero de 1983
Nivelada:

Datos Geodésicos:

Altitud ortométrica: 371,0709 m.
Geopotencial: 363,6655 u.g.p.
Gravedad en superficie: 980027,41 mgals. *Observada*
Cálculo: 01 de mayo de 2008

Coordenadas Geográficas ETRS89:

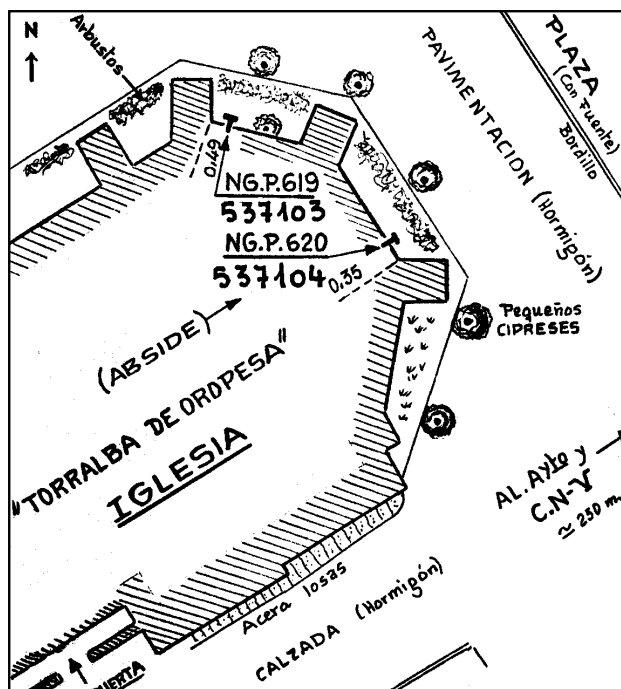
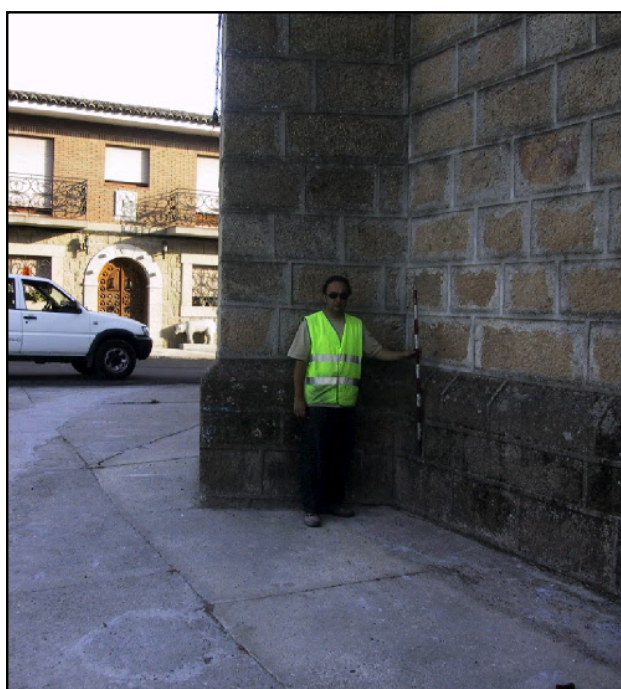
Longitud: - 5° 08' 52,9"
Latitud: 39° 55' 59,9"
Altitud elipsoidal:
Precisión: ± (0,1 m - 1 m.)

Reseña:

Plaza de Torralba de Oropesa. Iglesia Parroquial. Clavo metálico semiesférico incrustado en junta de sillares de granito del paramento del abside, a 0,42m sobre el suelo.

Enlaces:

Anterior: 20537103 - NGP 619
Posterior: 20537105 - SSK146,400
Agrupada con: 20537103 - NGP 619.



Observaciones: