

## Reseña de Señal de Nivelación

10-may-2025

### Situación Geográfica:

**Número:** 20523101  
**Nombre:** NGZ 145  
**Línea o Ramal:** 20523. Almargen - Llanos de Antequera (Tramo 2 antigua 523)  
**Municipio:** Antequera  
**Provincia:** Málaga  
**Hoja MTN50:** 1023  
**Señal:** Principal **En posición:** Vertical  
**Señalizada:** 23 de marzo de 2005  
**Nivelada:** 12 de mayo de 2008

### Datos Geodésicos:

**Altitud ortométrica:** 411,6558 m.  
**Geopotencial:** 403,3112 u.g.p.  
**Gravedad en superficie:** 979711,58 mgals. *Observada*  
**Cálculo:** 01 de mayo de 2008

### Coordenadas Geográficas ETRS89:

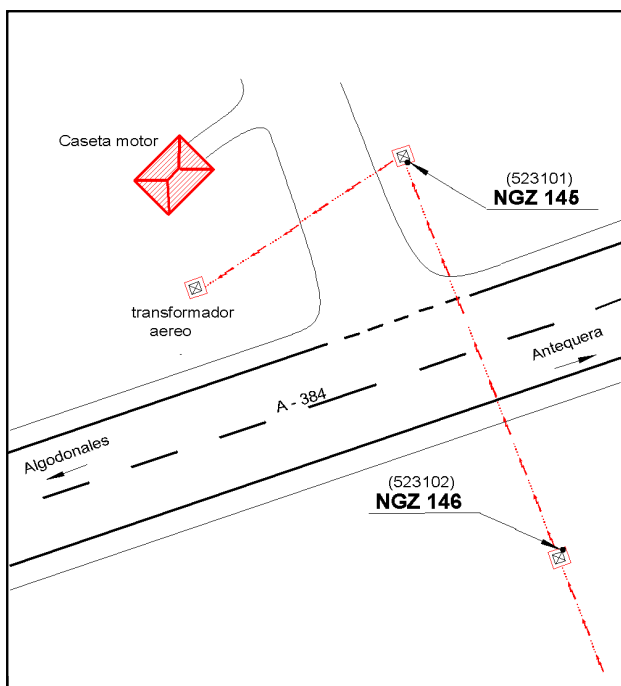
**Longitud:** - 4° 36' 37,0450"  
**Latitud:** 37° 03' 55,3149"  
**Altitud elipsoidal:** 458,033 m.  
**Precisión:** ± (0,05m - 0,1 m.)

### Reseña:

Clavo metálico semiesférico incrustado aproximadamente en el Km. 82,150 de la margen N de la Carretera A-384, sobre el centro del lado S de la zapata de hormigón de una torre metálica eléctrica, a unos 30 m de la carretera. Dista unos 1400 m. de la señal número 523100 .

### Enlaces:

**Anterior:** 20523100 - SSK 80,8  
**Posterior:** 20523102 - NGZ 146  
**Agrupada con:** 20523102 - NGZ 146.



### Observaciones: