

Reseña de Señal de Nivelación

10-may-2025

Situación Geográfica:

Número: 20523099
Nombre: SSK 79,9
Línea o Ramal: 20523. Almargen - Llanos de Antequera (Tramo 2 antigua 523)
Municipio: Antequera
Provincia: Málaga
Hoja MTN50: 1023
Señal: Secundaria **En posición:** Vertical
Señalizada: 23 de marzo de 2005
Nivelada: 12 de mayo de 2008

Enlaces:

Anterior: 20523098 - SSK 79,0
Posterior: 20523100 - SSK 80,8
Agrupada con:

Datos Geodésicos:

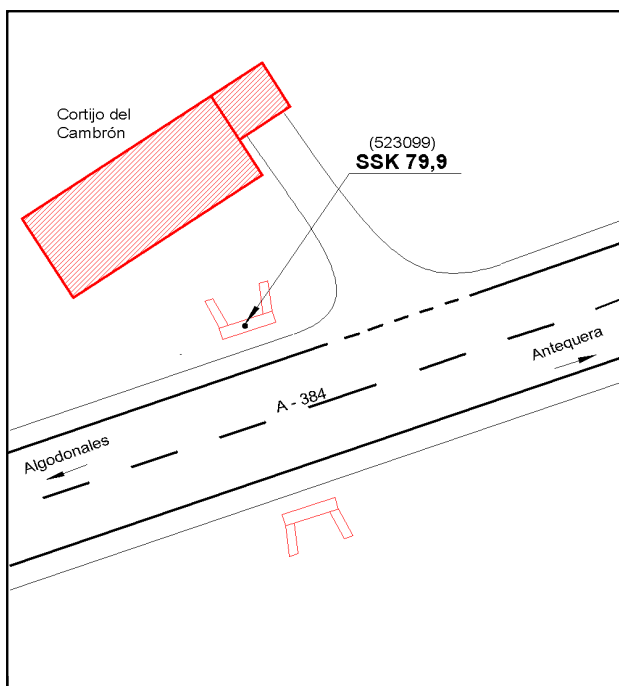
Altitud ortométrica: 403,3803 m.
Geopotencial: 395,2041 u.g.p.
Gravedad en superficie: 979713,78 mgals. *Observada*
Cálculo: 01 de mayo de 2008

Coordenadas Geográficas ETRS89:

Longitud: - 4° 38' 03,2860"
Latitud: 37° 03' 23,0015"
Altitud elipsoidal: 449,934 m.
Precisión: ± 0,05 m.

Reseña:

Clavo metálico semiesférico incrustado aproximadamente en el Km. 79,930 de la margen N de la Carretera A-386, sobre el centro de la imposta de una alcantarilla junto a la entrada al Cortijo del Cambrón.



Observaciones: