

## Reseña de Señal de Nivelación

13-feb-2021

### Situación Geográfica:

Número: **20426087**  
Nombre: **N.P.1331**  
Línea o Ramal: **20426. Tébar - Tabernas (Tramo 2 antigua 426)**

Municipio: Vera  
Provincia: Almería  
Hoja MTN50: 1014  
Señal: Principal En posición: Vertical  
Señalizada: 01 de marzo de 1976  
Nivelada:

### Enlaces:

Anterior: 20426086 - SSVERA  
Posterior: 20426088 - SSFIAT  
Agrupada con:

### Datos Geodésicos:

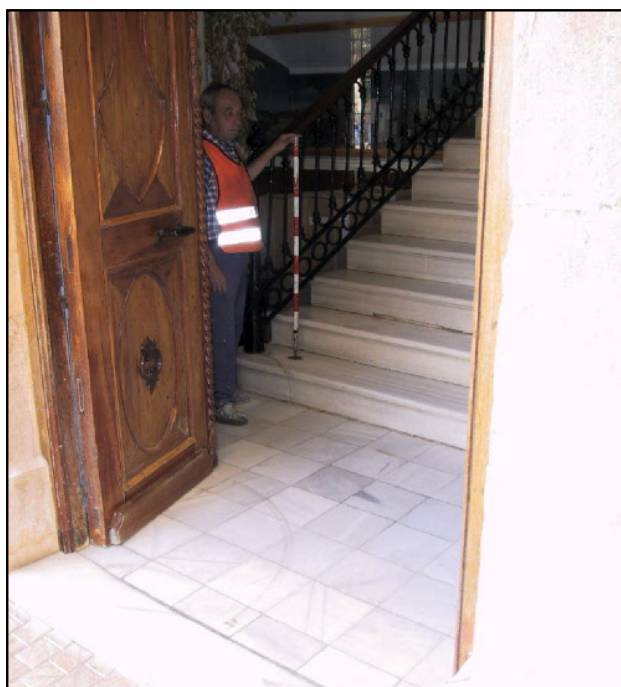
Altitud ortométrica: 99,1446 m.  
Geopotencial: 97,1541 u.g.p.  
Gravedad en superficie: 979918,45 mgals. *Observada*  
Cálculo: 01 de mayo de 2008

### Coordenadas Geográficas ETRS89:

Longitud: - 1° 52' 06"  
Latitud: 37° 14' 49"  
Altitud elipsoidal:  
Precisión: ± (1 m - 10 m.)

### Reseña:

Clavo metálico semiesférico incrustado en el interior del Ayuntamiento, sobre la primera huella de la escalera de acceso al piso superior del mismo. Dista 700 m de la anterior.



### Observaciones:

Es la misma N.P.1331 de la antigua Línea 148.

