

Reseña de Señal de Nivelación

10-may-2025

Situación Geográfica:

Número: **20421055**
Nombre: **NAPJ183**
Línea o Ramal: **20421. Cúllar - Puebla de Don Fadrique (Tramo 2 antigua 421)**
Municipio: Galera
Provincia: Granada
Hoja MTN50: 950
Señal: Principal En posición: Horizontal
Señalizada: 18 de marzo de 2004
Nivelada: 23 de diciembre de 2005

Enlaces:

Anterior: 20421054 - SSK18,8
Posterior: 20421056 - NAPJ184
Agrupada con:

Datos Geodésicos:

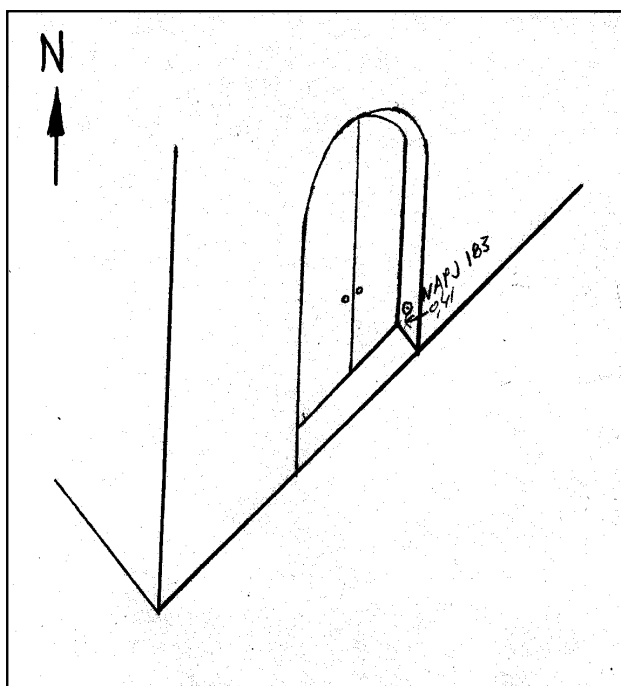
Altitud ortométrica: 832,0755 m.
Geopotencial: 815,2006 u.g.p.
Gravedad en superficie: 979684,17 mgals. *Calculada*
Cálculo: 01 de mayo de 2008

Coordenadas Geográficas ETRS89:

Longitud: - 2° 32' 59"
Latitud: 37° 44' 40"
Altitud elipsoidal:
Precisión: ± (1 m - 10 m.)

Reseña:

Clavo metálico semiesférico incrustado en el muro lateral de la puerta de entrada a la Iglesia Parroquial de Galera, aproximadamente en el Km.19,700 de la margen Oeste de la Carretera Comarcal Antigua 3329.



Observaciones:

Es la antigua señal NAPJ183, situada en la línea Estación de Benalua de Guadix a Venta del Olivo (folio 78) señalizada en Noviembre de 1972.