

## Reseña de Señal de Nivelación

10-may-2025

### Situación Geográfica:

Número: **20421039**  
Nombre: **NAPJ175**  
Línea o Ramal: **20421. Cúllar - Puebla de Don Fadrique (Tramo 2 antigua 421)**  
Municipio: Cúllar  
Provincia: Granada  
Hoja MTN50: 972  
Señal: Principal                      En posición: Horizontal  
Señalizada: 16 de marzo de 2004  
Nivelada: 23 de diciembre de 2005

### Enlaces:

Anterior: 20421038 - NAPJ174  
Posterior: 20421040 - SSK11  
Agrupada con:

### Datos Geodésicos:

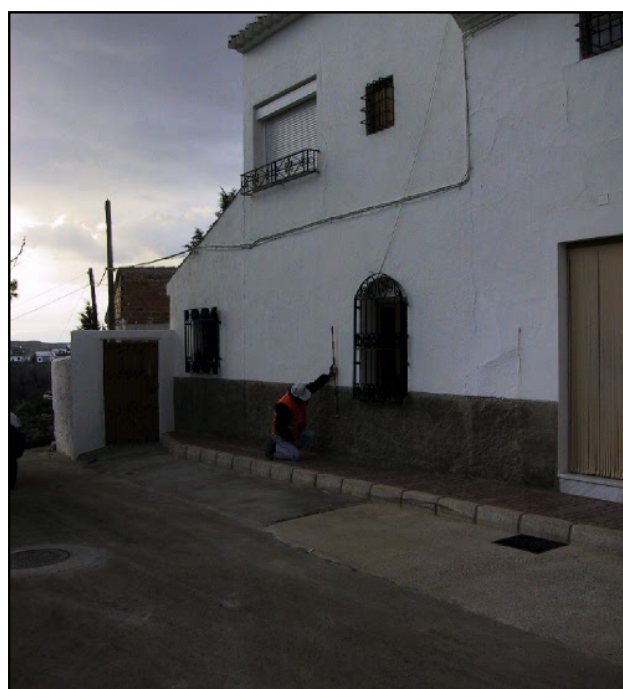
Altitud ortométrica: 869,9742 m.  
Geopotencial: 852,3188 u.g.p.  
Gravedad en superficie: 979668,95 mgals.                      *Observada*  
Cálculo: 01 de mayo de 2008

### Coordenadas Geográficas ETRS89:

Longitud: - 2° 34' 10,4150"  
Latitud: 37° 38' 33,5976"  
Altitud elipsoidal: 920,664 m.  
Precisión: ± (0,05m - 0,1 m.)

### Reseña:

Clavo metálico semiesférico incrustado en la fachada de la casa de D.Juan Pedro Castillo Izquierdo en la localidad llamada El Margen,a 0,45 mts sobre el suelo y aproximadamente en el Km. 9,9 de la margen Este de la Carretera Autonómica A-330.



### Observaciones:

Es la antigua señal NAPJ175,situada en la línea Estación de Benalua de Guadix a Venta del Olivo (folio 69) señalizada en Noviembre de 1972.

