

Reseña de Señal de Nivelación

10-may-2025

Situación Geográfica:

Número: 20419052
Nombre: NGY123
Línea o Ramal: 20419. Jaen - Cruce A-92 (Tramo 2 antigua 419)

Municipio: Jaén
Provincia: Jaén
Hoja MTN50: 947
Señal: Principal **En posición:** Horizontal
Señalizada: 01 de abril de 2004
Nivelada: 19 de agosto de 2005

Datos Geodésicos:

Altitud ortométrica: 391,9960 m.
Geopotencial: 384,0935 u.g.p.
Gravedad en superficie: 979823,76 mgals. *Observada*
Cálculo: 01 de mayo de 2008

Coordenadas Geográficas ETRS89:

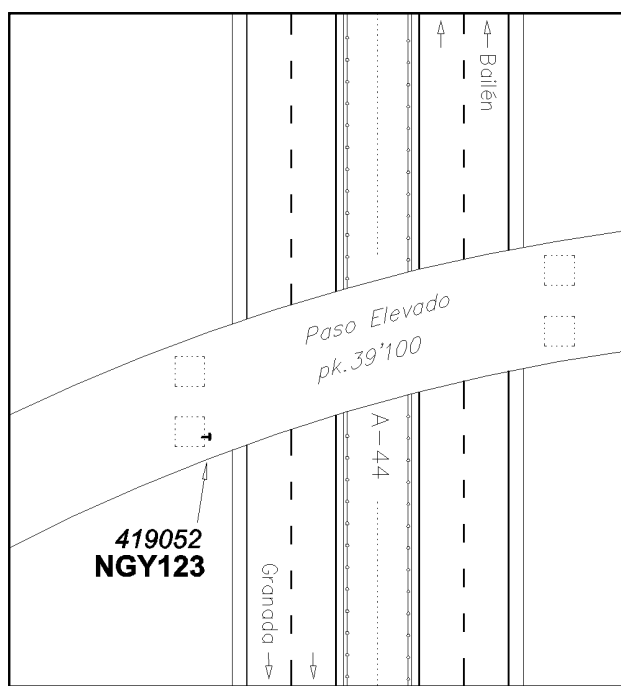
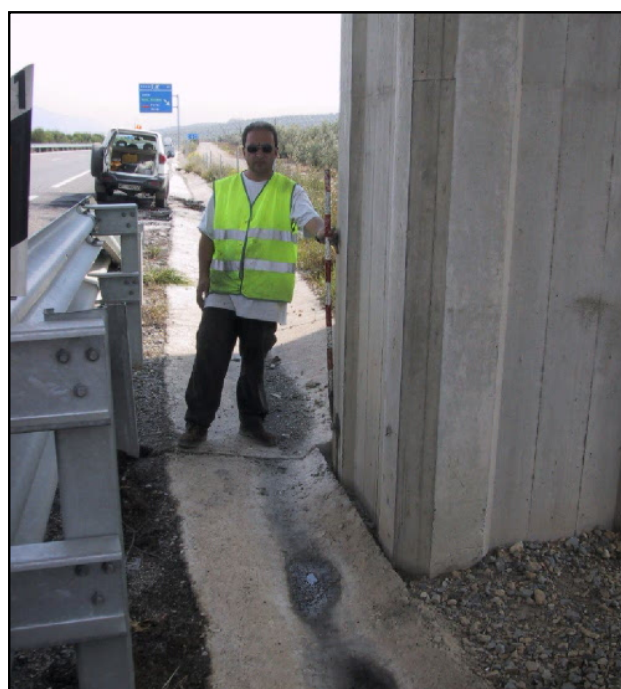
Longitud: - 3° 45' 29,1071"
Latitud: 37° 47' 51,1689"
Altitud elipsoidal: 441,629 m.
Precisión: ± 0,05 m.

Reseña:

En la margen derecha (sentido Granada) de la autopista A-44, en el pk.39'100, en la cara este de la pila sur de un paso elevado, junto a la esquina sureste y a unos 0'20 metros sobre el suelo, según croquis.

Enlaces:

Anterior: 20419051 - NGY122
Posterior: 20419053 - SSK40'0
Agrupada con:



Observaciones: