

**Reseña de Señal de Nivelación** 25-may-2024

**Situación Geográfica:**

**Número:** 20411107  
**Nombre:** NGX982  
**Línea o Ramal:** 20411. SSK 52,0 (Rionegro del Puente) - La Gudiña (Tramo 2 antigua 411)  
**Municipio:** Cobreros  
**Provincia:** Zamora  
**Hoja MTN50:** 267  
**Señal:** Principal **En posición:** Vertical  
**Señalizada:** 31 de mayo de 2004  
**Nivelada:**

**Enlaces:**

**Anterior:** 20411106 - SSK 89,0  
**Posterior:** 20411108 - NGX 983  
**Agrupada con:** 20411108 - NGX 983.

**Datos Geodésicos:**

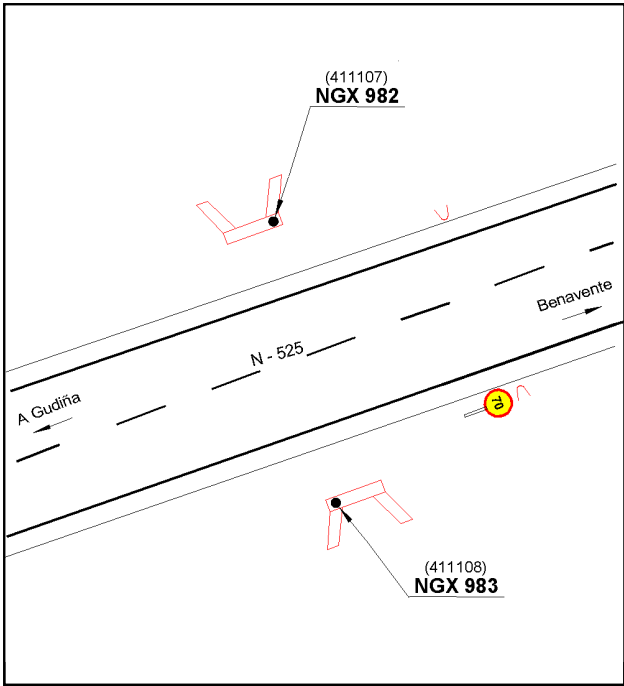
**Altitud ortométrica:** 921,6971 m.  
**Geopotencial:** 903,4058 u.g.p.  
**Gravedad en superficie:** 980115,64 mgals. *Observada*  
**Cálculo:** 01 de mayo de 2008

**Coordenadas Geográficas ETRS89:**

**Longitud:** - 6° 41' 56,4422"  
**Latitud:** 42° 02' 36,8774"  
**Altitud elipsoidal:** 979,212 m.  
**Precisión:** ± 0,05 m.

**Reseña:**

Clavo metálico semiesférico incrustado aproximadamente en el Km. 89,910 de la margen N de la Carretera N - 525 , sobre el extremo E de la imposta de una alcantarilla.



**Observaciones:**

Informe del estado de la Señal en: [InfoRN.pdf](#)