

## Reseña de Señal de Nivelación

25-may-2024

### Situación Geográfica:

**Número:** 20411072  
**Nombre:** NGX 969  
**Línea o Ramal:** 20411. SSK 52,0 (Rionegro del Puente) - La Gudiña (Tramo 2 antigua 411)  
**Municipio:** Mombuey  
**Provincia:** Zamora  
**Hoja MTN50:** 268  
**Señal:** Principal **En posición:** Vertical  
**Señalizada:** 26 de mayo de 2004  
**Nivelada:**

### Enlaces:

**Anterior:** 20411071 - NGX 968  
**Posterior:** 20411073 - SSK 61,0  
**Agrupada con:** 20411071 - NGX 968.

### Datos Geodésicos:

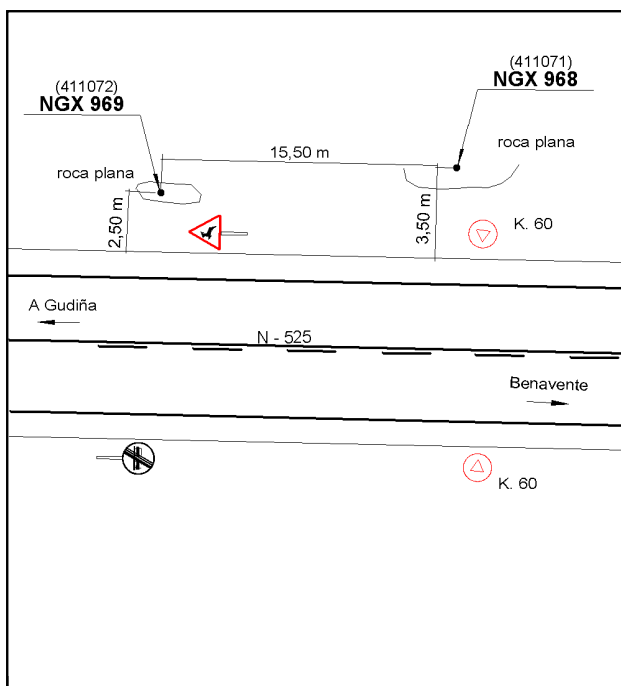
**Altitud ortométrica:** 925,7799 m.  
**Geopotencial:** 907,4176 u.g.p.  
**Gravedad en superficie:** 980126,38 mgals. *Calculada*  
**Cálculo:** 01 de mayo de 2008

### Coordenadas Geográficas ETRS89:

**Longitud:** - 6° 21' 25"  
**Latitud:** 42° 01' 26"  
**Altitud elipsoidal:**  
**Precisión:** ± (1 m - 10 m.)

### Reseña:

Clavo metálico semiesférico incrustado aproximadamente en el Km. 60,016 de la margen N de la Carretera N - 525, sobre roca nativa granítica en la cuneta acotada según croquis.



### Observaciones: