

Reseña de Señal de Nivelación

25-may-2024

Situación Geográfica:

Número: 20411071
Nombre: NGX 968
Línea o Ramal: 20411. SSK 52,0 (Rionegro del Puente) - La Gudiña (Tramo 2 antigua 411)
Municipio: Mombuey
Provincia: Zamora
Hoja MTN50: 268
Señal: Principal **En posición:** Vertical
Señalizada: 26 de mayo de 2004
Nivelada:

Enlaces:

Anterior: 20411070 - SSK 59,0
Posterior: 20411072 - NGX 969
Agrupada con: 20411072 - NGX 969.

Datos Geodésicos:

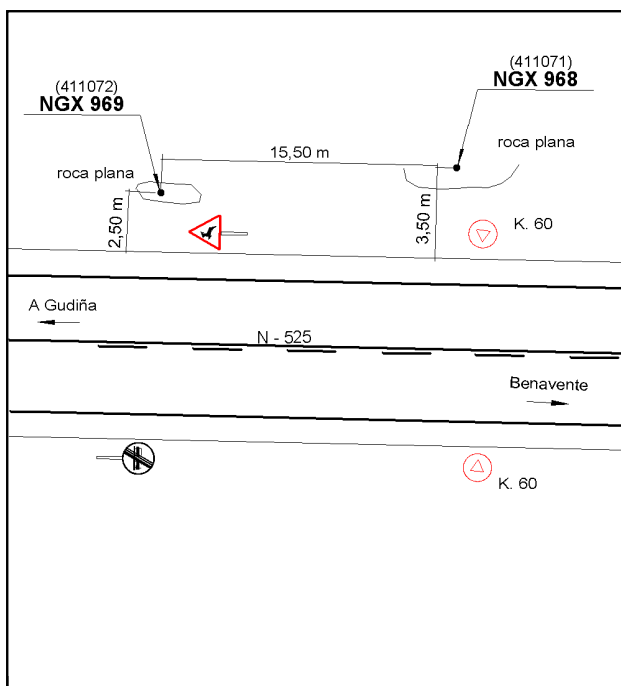
Altitud ortométrica: 925,7067 m.
Geopotencial: 907,3459 u.g.p.
Gravedad en superficie: 980126,39 mgals. *Observada*
Cálculo: 01 de mayo de 2008

Coordenadas Geográficas ETRS89:

Longitud: - 6° 21' 24,8367"
Latitud: 42° 01' 26,1608"
Altitud elipsoidal: 982,824 m.
Precisión: ± 0,05 m.

Reseña:

Clavo metálico semiesférico incrustado aproximadamente en el Km. 60,000 de la margen N de la Carretera N - 525, sobre una roca nativa granítica y plana, acotada según croquis.



Observaciones: