

Reseña de Señal de Nivelación

10-may-2025

Situación Geográfica:

Número: 20404046
Nombre: SSK56.900
Línea o Ramal: 20404. Tebongo - Villablino (Tramo 2 antigua 404)

Municipio: Cangas del Narcea
Provincia: Asturias
Hoja MTN50: 50
Señal: Secundaria **En posición:** Vertical
Señalizada: 02 de junio de 2004
Nivelada: 17 de enero de 2006

Datos Geodésicos:

Altitud ortométrica: 348,2959 m.
Geopotencial: 341,4602 u.g.p.
Gravedad en superficie: 980358,93 mgals. *Observada*
Cálculo: 01 de mayo de 2008

Coordenadas Geográficas ETRS89:

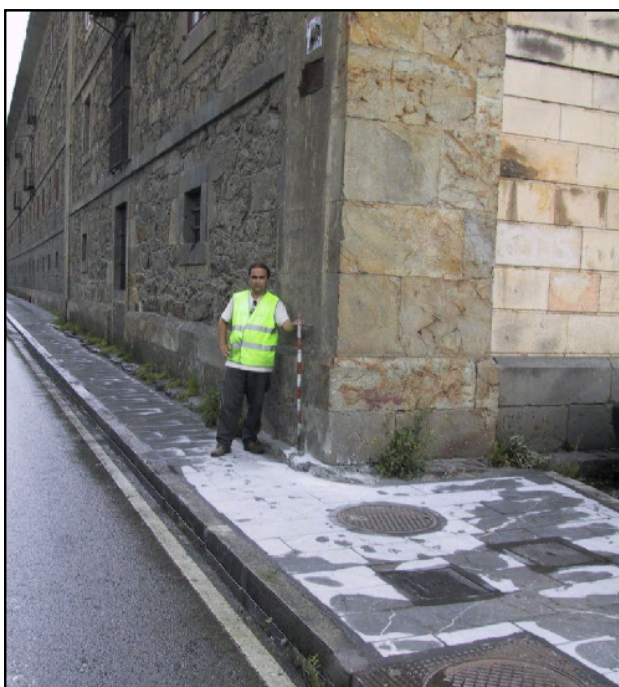
Longitud: - 6° 32' 39,9251"
Latitud: 43° 11' 40,4182"
Altitud elipsoidal: 404,113 m.
Precisión: ± 0,05 m.

Reseña:

Clavo metálico semiesférico incrustado aproximadamente en el Km. 56.900 de la margen S de la Carretera AS-15, en bordillo junto al muro del Monasterio de Corias, según reseña gráfica

Enlaces:

Anterior: 20404045 - SSK56.200
Posterior: 20404047 - SSK58.100
Agrupada con:



AS-15
Oviedo



Monasterio de Corias

SSK56.900

Bordillo

AS-15
Cangas del Narcea

Observaciones: