

Reseña de Señal de Nivelación

10-may-2025

Situación Geográfica:

Número: 20402057
Nombre: SSK104,8
Línea o Ramal: 20402. La Robla - Oviedo (Tramo 2 antigua 402)

Municipio: La Pola de Gordón
Provincia: León
Hoja MTN50: 103
Señal: Secundaria **En posición:** Vertical
Señalizada: 24 de mayo de 2004
Nivelada: 19 de agosto de 2005

Datos Geodésicos:

Altitud ortométrica: 1070,8862 m.
Geopotencial: 1049,679 u.g.p.
Gravedad en superficie: 980151,13 mgals. *Observada*
Cálculo: 01 de mayo de 2008

Coordenadas Geográficas ETRS89:

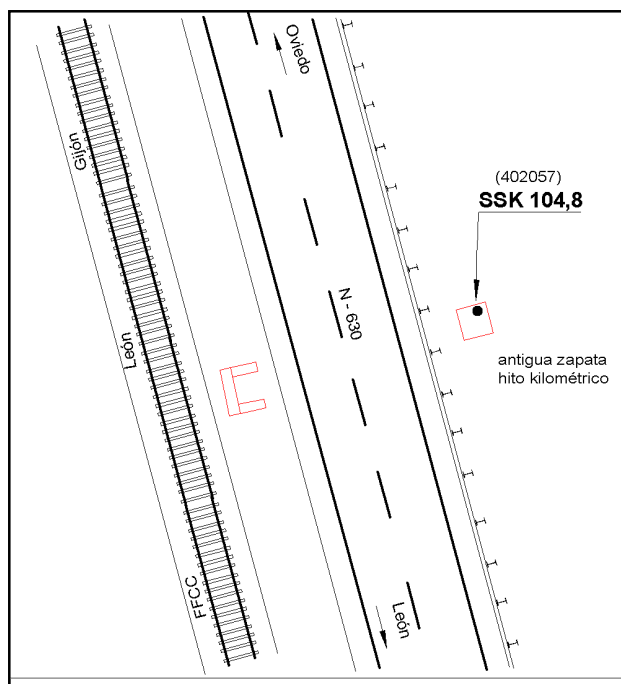
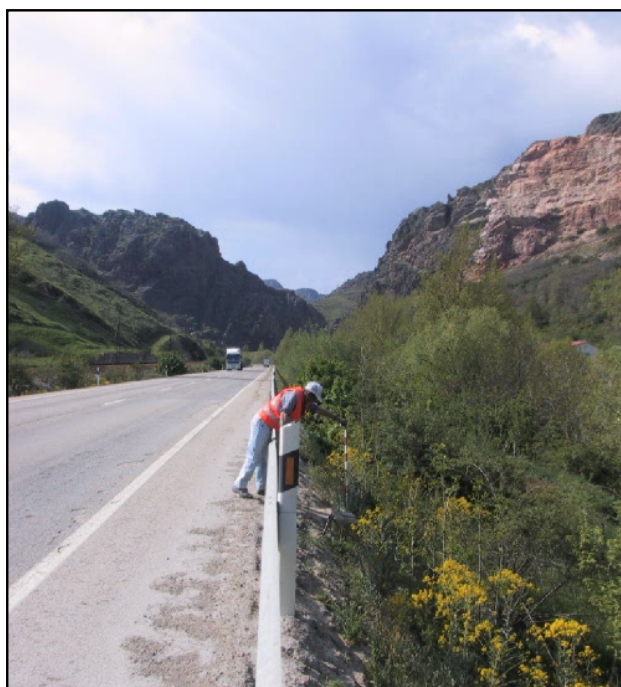
Longitud: - 5° 38' 34,5512"
Latitud: 42° 53' 40,7521"
Altitud elipsoidal: 1127,103 m.
Precisión: ± 0,05 m.

Reseña:

Clavo metálico semiesférico incrustado aproximadamente en el Km. 104,840 de la margen E de la Carretera N - 630, sobre la zapata de hormigón de un hito kilométrico antiguo.

Enlaces:

Anterior: 20402056 - SSK105,4
Posterior: 20402058 - SSK104,1
Agrupada con:



Observaciones: