

Reseña de Señal de Nivelación

28-sep-2024

Situación Geográfica:

Número: 20327084
Nombre: SSK665,95
Línea o Ramal: 20327. Murcia - Alicante (Tramo 2 antigua 327)

Municipio: Murcia
Provincia: Murcia
Hoja MTN50: 934
Señal: Secundaria **En posición:** Vertical
Señalizada: 11 de marzo de 2003
Nivelada:

Datos Geodésicos:

Altitud ortométrica: 37,2970 m.
Geopotencial: 36,551 u.g.p.
Gravedad en superficie: 979996,57 mgals. *Observada*
Cálculo: 01 de mayo de 2008

Coordenadas Geográficas ETRS89:

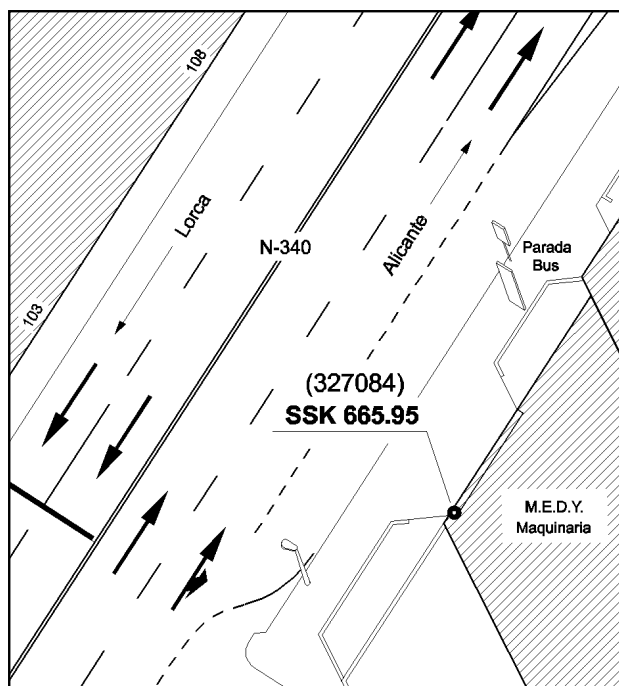
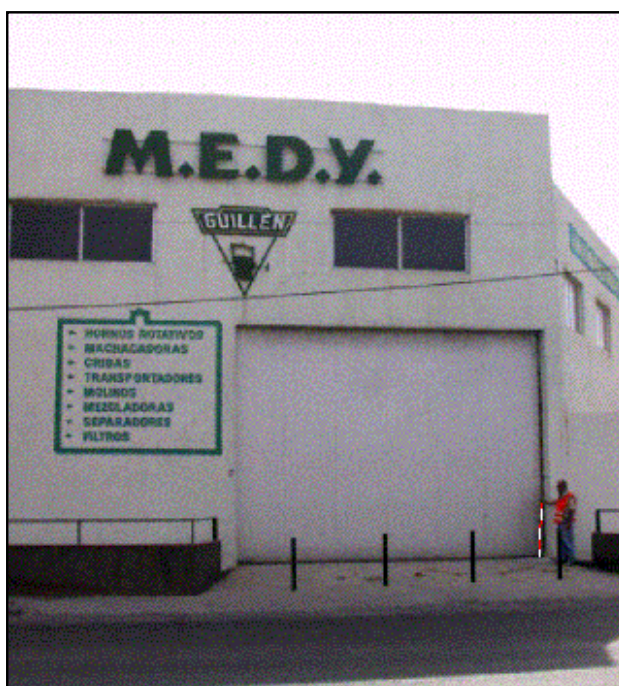
Longitud: - 1° 06' 46,5"
Latitud: 37° 59' 54,7"
Altitud elipsoidal:
Precisión: ± (0,1 m - 1 m.)

Reseña:

Clavo metálico semiesférico incrustado aproximadamente en el Km. 665,95 de la margen Sudeste de la Carretera Nacional N-340 de Lorca a Alicante, sobre la esquina Sudoeste del batiente del portón de entrada a la nave industrial M.E.D.Y., y a unos 1000 m. de la anterior.

Enlaces:

Anterior: 20327083 - NGX242
Posterior: 20327086 - SSK668,0
Agrupada con:



Observaciones: