

Reseña de Señal de Nivelación

10-may-2025

Situación Geográfica:

Número: 20320164
Nombre: SSK232,9
Línea o Ramal: 20320. Gandía - El Romani (Tramo 2 antigua 320)

Municipio: Xeraco
Provincia: València/Valencia
Hoja MTN50: 770
Señal: Secundaria **En posición:** Vertical
Señalizada: 22 de abril de 2003
Nivelada: 31 de enero de 2005

Datos Geodésicos:

Altitud ortométrica: 13,8833 m.
Geopotencial: 13,607 u.g.p.
Gravedad en superficie: 980097,92 mgals. *Observada*
Cálculo: 01 de mayo de 2008

Coordenadas Geográficas ETRS89:

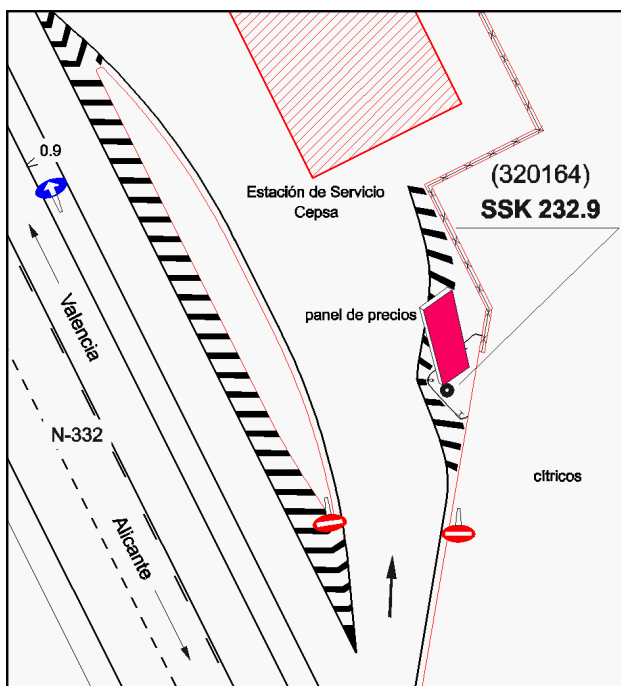
Longitud: - 0° 13' 32,1709"
Latitud: 39° 02' 47,9185"
Altitud elipsoidal: 63,839 m.
Precisión: ± 0,05 m.

Reseña:

Clavo metálico semiesférico incrustado aproximadamente en el Km. 232,9 de la margen Noreste de la Carretera Nacional N-332 de Alicante a Valencia, en la base de hormigón donde se asienta el panel de precios de una Estación de Servicio Cepsa, junto a la pata Sudoeste de dicho panel, y a unos 1000 m. de la anterior

Enlaces:

Anterior: 20320163 - NGX314
Posterior: 20320165 - SSK233,98
Agrupada con:



Observaciones: