

## Reseña de Señal de Nivelación

16-sep-2023

### Situación Geográfica:

**Número:** 20311046  
**Nombre:** SSK7,8  
**Línea o Ramal:** 20311. Campamento - Ciempozuelos (Tramo 2 antigua 311)  
**Municipio:** Madrid  
**Provincia:** Madrid  
**Hoja MTN50:** 559  
**Señal:** Secundaria **En posición:** Vertical  
**Señalada:** 29 de agosto de 2003  
**Nivelada:**

### Enlaces:

**Anterior:** 20311045 - NGX597  
**Posterior:** 20311047 - SSK8,9  
**Agrupada con:**

### Datos Geodésicos:

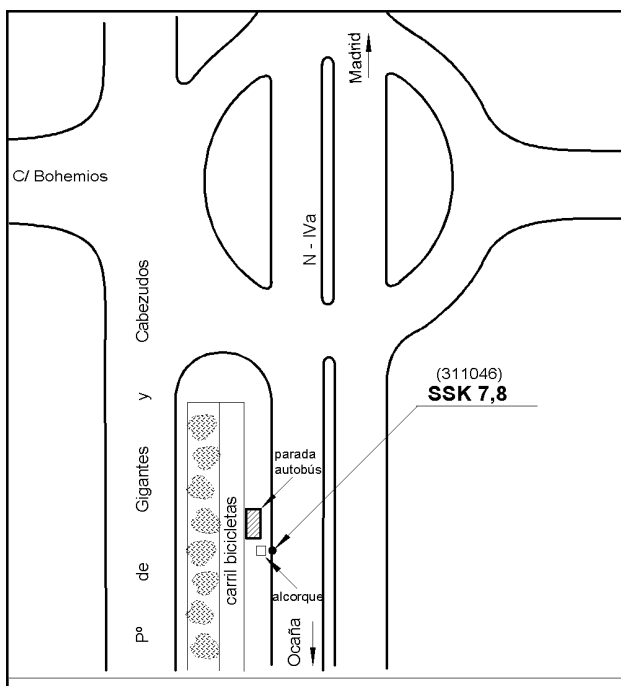
**Altitud ortométrica:** 595,4581 m.  
**Geopotencial:** 583,5534 u.g.p.  
**Gravedad en superficie:** 979982,16 mgals. *Observada*  
**Cálculo:** 01 de mayo de 2008

### Coordenadas Geográficas ETRS89:

**Longitud:** - 3° 41' 35,7813"  
**Latitud:** 40° 21' 21,1260"  
**Altitud elipsoidal:** 646,564 m.  
**Precisión:** ± 0,05 m.

### Reseña:

Clavo metálico semiesférico incrustado aproximadamente en el Km. 7,800 de la margen O de la Carretera Nacional N - Iva, sobre el bordillo de la acera al S de una parada de autobús y en la prolongación del lado S del alcorque de un árbol.



### Observaciones: