

**Reseña de Señal de Nivelación**

27-ago-2022

**Situación Geográfica:**

**Número:** 20302131  
**Nombre:** SSK110'6  
**Línea o Ramal:** 20302. Guardo - Arriondas (Tramo 2 antigua 302)

**Municipio:** Oseja de Sajambre  
**Provincia:** León  
**Hoja MTN50:** 80  
**Señal:** Secundaria **En posición:** Vertical  
**Señalizada:** 23 de junio de 2003  
**Nivelada:**

**Enlaces:**

**Anterior:** 20302130 - SSK109'9  
**Posterior:** 20302132 - NGX866  
**Agrupada con:**

**Datos Geodésicos:**

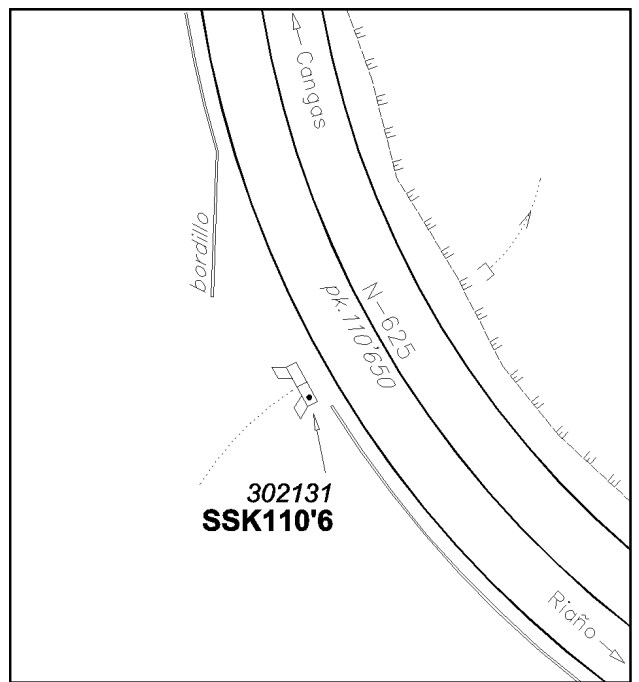
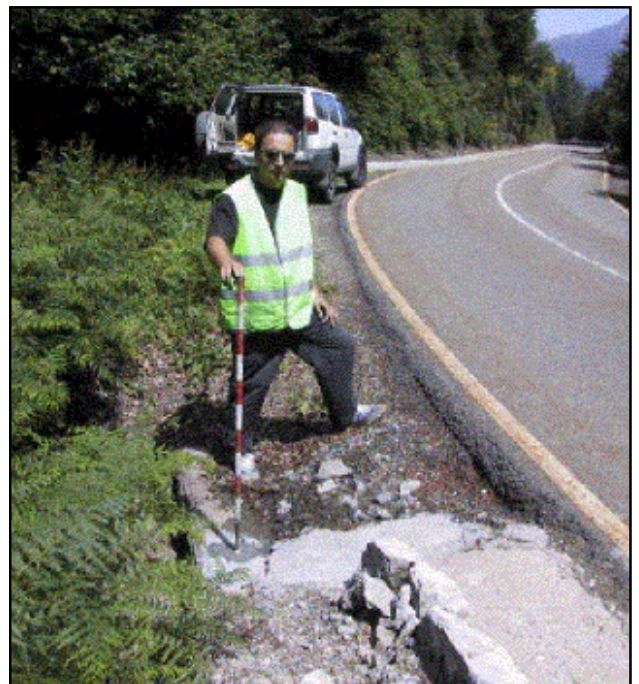
**Altitud ortométrica:** 1266,5612 m.  
**Geopotencial:** 1241,4962 u.g.p.  
**Gravedad en superficie:** 980156,47 mgals. *Observada*  
**Cálculo:** 01 de mayo de 2008

**Coordenadas Geográficas ETRS89:**

**Longitud:** - 5° 01' 27,9409"  
**Latitud:** 43° 06' 13,1308"  
**Altitud elipsoidal:** 1322,239 m.  
**Precisión:** ± (0,05m - 0,1 m.)

**Reseña:**

En la margen izquierda (sentido Cangas y Arriondas) de la carretera N-625, en el pk.110'650, en la imposta de una alcantarilla de piedra.



**Observaciones:**