

Reseña de Señal de Nivelación

10-may-2025

Situación Geográfica:

Número: 20257023
Nombre: SSK192,9
Línea o Ramal: 20257. Utiel - Landete (Tramo 2 antigua 257)

Municipio: Utiel
Provincia: València/Valencia
Hoja MTN50: 693
Señal: Secundaria **En posición:** Vertical
Señalizada: 13 de marzo de 2002
Nivelada: 20 de octubre de 2021

Datos Geodésicos:

Altitud ortométrica: 763,5866 m.
Geopotencial: 748,2741 u.g.p.
Gravedad en superficie: 979914,21 mgals. *Observada*
Cálculo:

Coordenadas Geográficas ETRS89:

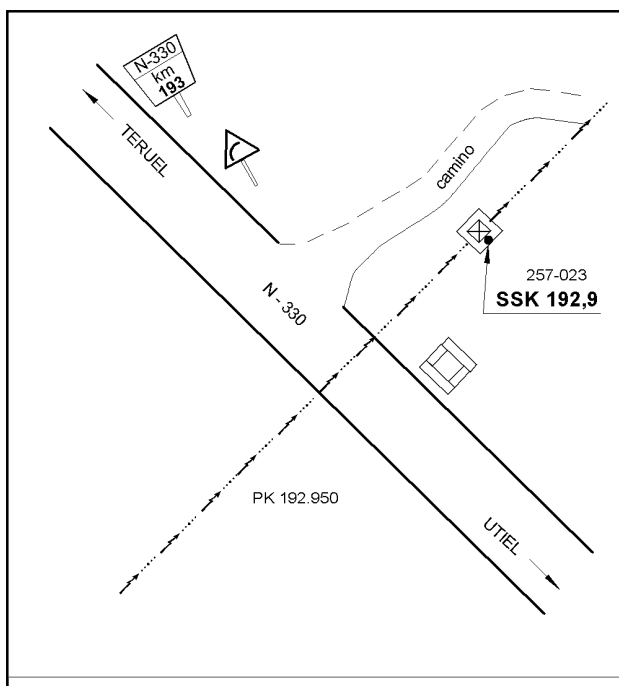
Longitud: - 1° 13' 39,2452"
Latitud: 39° 35' 38,8345"
Altitud elipsoidal: 815,670 m.
Precisión: ± (0,05m - 0,1 m.)

Reseña:

Clavo metálico semiesférico incrustado aproximadamente en el Km. 192,950 de la margen NE de la Carretera Nacional 330, sobre una zapata de hormigón (0.80 x 0.80) de una columna de tendido eléctrico, en el centro del lado, a 0.05 metros de la arista SE; unos 10 metros al NE de la carretera, según croquis.

Enlaces:

Anterior: 20257080 - SSK191,900
Posterior: 20257118 - SS194,0
Agrupada con:



Observaciones: