

Reseña de Señal de Nivelación

7-mar-2026

Situación Geográfica:

Número: 20234178
Nombre: SSK142,100
Línea o Ramal: 20234. Colindres - Vargas (Tramo 2 antigua 234)

Municipio: Piélagos
Provincia: Cantabria
Hoja MTN50: 34
Señal: Secundaria **En posición:** Vertical
Señalizada: 24 de junio de 2002
Nivelada:

Datos Geodésicos:

Altitud ortométrica: 27,8569 m.
Geopotencial: 27,3131 u.g.p.
Gravedad en superficie: 980480,52 mgals. *Observada*
Cálculo: 01 de mayo de 2008

Coordenadas Geográficas ETRS89:

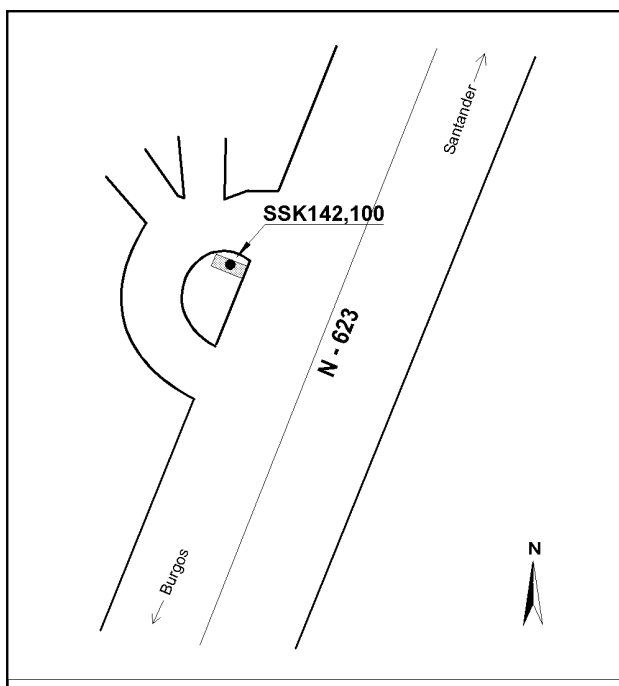
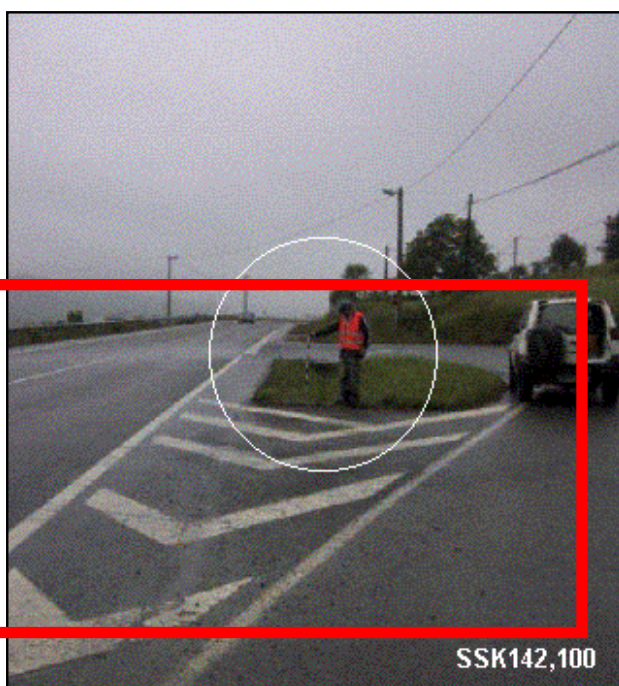
Longitud: $-3^{\circ} 52' 08,7472''$
Latitud: $43^{\circ} 28' 13,4036''$
Altitud elipsoidal: 78,444 m.
Precisión: $\pm 0,05$ m.

Reseña:

Cavo metálico semiesférico incrustado aproximadamente en el Km.142,100 de la margen W de la Carretera N-623, en la alcantarilla que hay en el vértice N de una isleta de cambio de sentido.

Enlaces:

Anterior: 20234177 - SSK143
Posterior: 20234179 - SSK141,250
Agrupada con:



Observaciones: