

Reseña de Señal de Nivelación

7-mar-2026

Situación Geográfica:

Número: **20234176**
 Nombre: **NGW924**
 Línea o Ramal: **20234. Colindres - Vargas (Tramo 2 antigua 234)**

Municipio: Camargo
 Provincia: Cantabria
 Hoja MTN50: 34
 Señal: Principal En posición: Vertical
 Señalizada: 24 de junio de 2002
 Nivelada:

Enlaces:

Anterior: 20234175 - NGW923
 Posterior: 20234177 - SSK143
 Agrupada con: 20234175 - NGW923.

Datos Geodésicos:

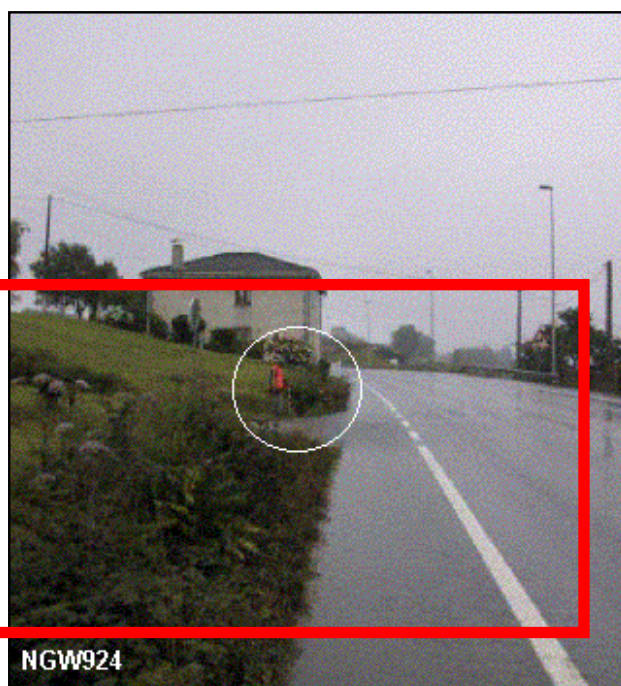
Altitud ortométrica: 40,2495 m.
 Geopotencial: 39,4639 u.g.p.
 Gravedad en superficie: 980479,98 mgals. *Calculada*
 Cálculo: 01 de mayo de 2008

Coordenadas Geográficas ETRS89:

SEÑAL DESAPARECIDA
 Longitud: $-3^{\circ} 51' 42''$
 Latitud: $43^{\circ} 23' 59''$
2025-12-04: Revisión en oficina
 Altitud elipsoidal:
 Precisión: $\pm (1 \text{ m} - 10 \text{ m.})$

Reseña:

Clavo metálico semiesférico incrustado aproximadamente en el Km. 143,900 de la margen E de la Carretera N-623, en una alcantarilla al S de un camino.



Observaciones:

Informe del estado de la Señal en: [InfoRN.pdf](#)

