

## Reseña de Señal de Nivelación

7-mar-2026

### Situación Geográfica:

**Número:** 20234151  
**Nombre:** NGJ927  
**Línea o Ramal:** 20234. Colindres - Vargas (Tramo 2 antigua 234)

**Municipio:** Ribamontán al Monte  
**Provincia:** Cantabria  
**Hoja MTN50:** 35  
**Señal:** Principal      **En posición:** Horizontal  
**Señalizada:** 01 de junio de 1974  
**Nivelada:**

### Enlaces:

**Anterior:** 20234150 - SSK191,950  
**Posterior:** 20234152 - SSK193,850  
**Agrupada con:**

### Datos Geodésicos:

**Altitud ortométrica:** 70,7925 m.  
**Geopotencial:** 69,411 u.g.p.  
**Gravedad en superficie:** 980482,68 mgals.      *Observada*  
**Cálculo:** 01 de mayo de 2008

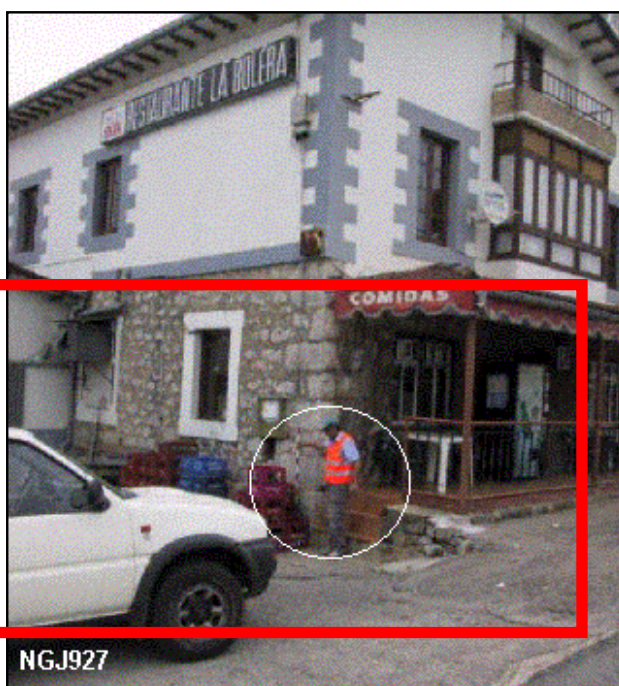
### Coordenadas Geográficas ETRS89:

**Longitud:** -3° 39' 50"  
**Latitud:** 43° 23' 29"  
**Altitud elipsoidal:**  
**Precisión:** ± (1 m - 10 m.)

SEÑAL DESAPARECIDA  
 2025-12-04: Revisión en oficina

### Reseña:

Cavo metálico semiesférico incrustado aproximadamente en el Km. 192,920 de la margen de la Carretera N-634, en la fachada W, a 0,35 mts de la esquina SW del bar La Bolera.



NGJ927

### Observaciones:

Es la misma NGJ927 de la antigua línea Málzaga - Torrelavega, folio 126.

