

Reseña de Señal de Nivelación

7-mar-2026

Situación Geográfica:

Número: 20234139
Nombre: NGJ919
Línea o Ramal: 20234. Colindres - Vargas (Tramo 2 antigua 234)

Municipio: Hazas de Cesto
Provincia: Cantabria
Hoja MTN50: 35
Señal: Principal **En posición:** Vertical
Señalizada: 01 de junio de 1974
Nivelada:

Enlaces:

Anterior: 20234138 - NAPE367
Posterior: 20234140 - SSK185,999
Agrupada con:

Datos Geodésicos:

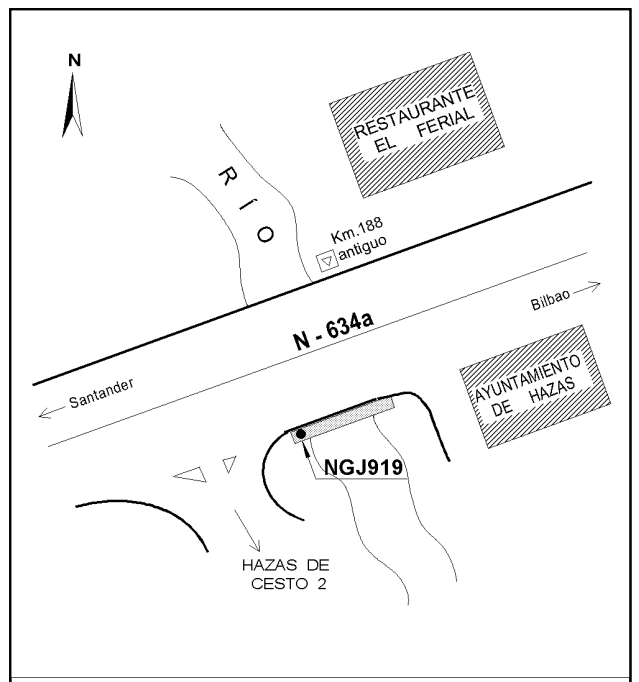
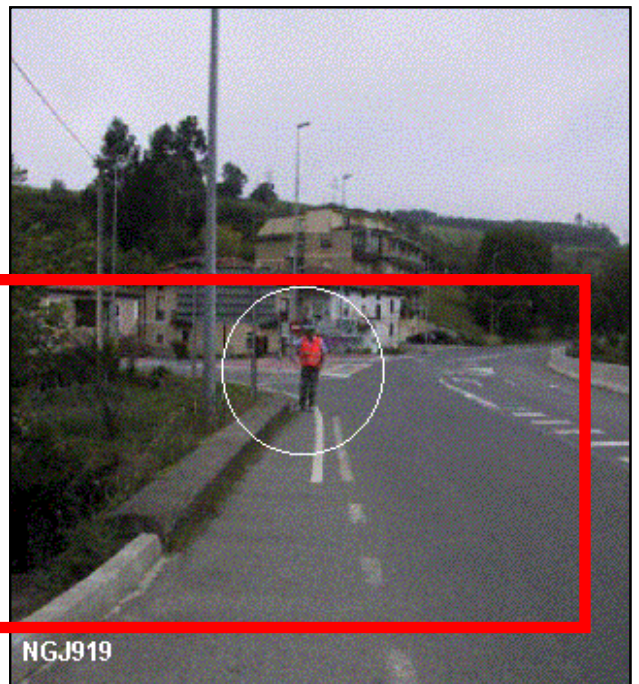
Altitud ortométrica: 39,5368 m.
Geopotencial: 38,7656 u.g.p.
Gravedad en superficie: 980493,19 mgals. *Observada*
Cálculo: 01 de mayo de 2008

Coordenadas Geográficas ETRS89:

Longitud: $-3^{\circ} 34' 46,8309''$
Latitud: $43^{\circ} 24' 48,7615''$
Altitud elipsoidal: 89,421 m.
Precisión: $\pm (0,05m - 0,1 m.)$

Reseña:

Cavo metálico semiesférico incrustado en el extremo W del murete de un puente sobre el río Campieso en la margen S de la Carretera N-634, frente al Ayuntamiento de Hazas de Cesto.



Observaciones:

Es la misma NGJ919 de la antigua línea Málzaga - Torrelavega, folio 116.