

Reseña de Señal de Nivelación

10-may-2025

Situación Geográfica:

Número: 20205135
Nombre: SPK 11,950
Línea o Ramal: 20205. Pamplona - Logroño (Tramo 2 antigua 205)

Municipio: Legarda
Provincia: Navarra
Hoja MTN50: 141
Señal: Principal **En posición:** Vertical
Señalizada: 03 de octubre de 2018
Nivelada: 15 de noviembre de 2019

Datos Geodésicos:

Altitud ortométrica: 427,2609 m.
Geopotencial: 418,8308 u.g.p.
Gravedad en superficie: 980251,277 mgals. *Observada*
Cálculo:

Coordenadas Geográficas ETRS89:

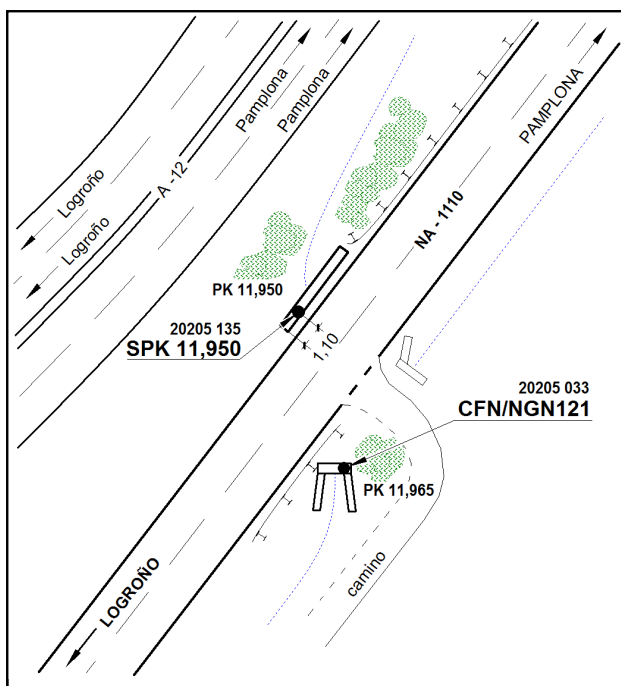
Longitud: - 1° 46' 51,3878"
Latitud: 42° 42' 14,0203"
Altitud elipsoidal: 477,223 m.
Precisión: ± 0,05 m.

Reseña:

Clavo metálico cuya cabeza tiene grabada la inscripción NG AB en el kilómetro 11,950 de la carretera NA-1110 (antigua carretera N-111), en el margen derecha sentido Logroño, sobre la cara superior del murete (0,50 m de alto y 0,20 m de ancho) de hormigón de una alcantarilla; a 1,10 metros del extremo Sur del muro, según croquis.

Enlaces:

Anterior: 20205031 - CFN/NGN120
Posterior: 20205033 - CFN/NGN/121
Agrupada con: 20205033 - CFN/NGN/121.



Observaciones: