

## Reseña de Señal de Nivelación

20-jul-2024

### Situación Geográfica:

**Número:** 13419001  
**Nombre:** NAPA935  
**Línea o Ramal:** 13419. Ramal a la señal NAPA934 en la línea férrea de Linares a Puente Genil  
**Municipio:** Mengíbar  
**Provincia:** Jaén  
**Hoja MTN50:** 926  
**Señal:** Principal **En posición:** Horizontal  
**Señalada:** 01 de junio de 1933  
**Nivelada:**

### Enlaces:

**Anterior:** 10419027 - SS.Puente@  
**Posterior:** 13419002 - NAPA934 (f@13419)  
**Agrupada con:** 13419002 - NAPA934 (f@13419).

### Datos Geodésicos:

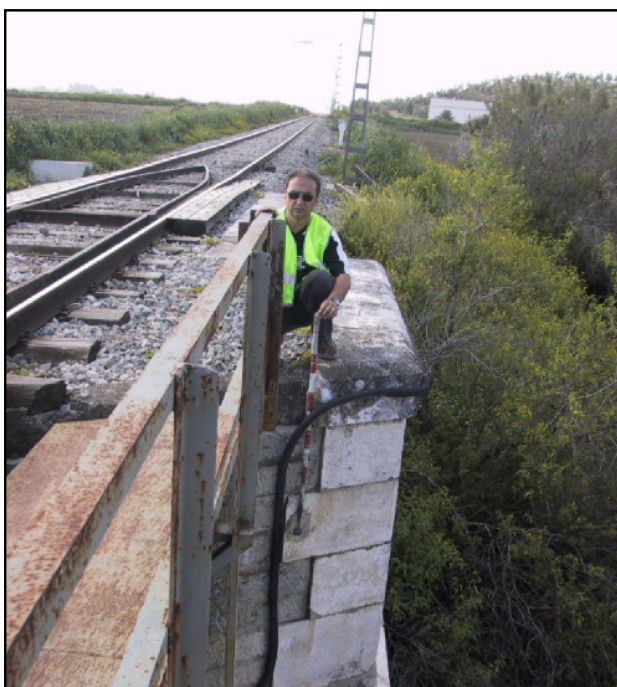
**Altitud ortométrica:** 262,1398 m.  
**Geopotencial:** 256,8672 u.g.p.  
**Gravedad en superficie:** 979875,43 mgals. *Observada*  
**Cálculo:** 01 de mayo de 2008

### Coordenadas Geográficas ETRS89:

**Longitud:** - 3° 47' 08,7768"  
**Latitud:** 37° 57' 00,8327"  
**Altitud elipsoidal:** 312,130 m.  
**Precisión:** ± (0,05m - 0,1 m.)

### Reseña:

En la margen derecha de la línea férrea de Linares a Puente Genil, en el pk.144'6, en el paramento vertical de mampostería del estribo de salida del puente sobre un arroyo, a 0'80 metros por debajo de su coronación. Según croquis.



### Observaciones:

Es la misma señal NAPA935, reseñada en el folio 22 de la antigua línea nº 25, Linares-Puente Genil, del año 1933.

Informe del estado de la Señal en: [InfoRN.pdf](#)

