

Reseña de Señal de Nivelación

10-may-2025

Situación Geográfica:

Número: 12313002
Nombre: NAPB367 (f@12313)
Línea o Ramal: 12313. Ramal a la Estación de Ferrocarril de Paredes
Municipio: Paredes
Provincia: Cuenca
Hoja MTN50: 608
Señal: Principal **En posición:** Horizontal
Señalizada: 27 de mayo de 2003
Nivelada: 01 de diciembre de 2004

Enlaces:

Anterior: 12313001 - SSIglesia
Posterior:
Agrupada con:

Datos Geodésicos:

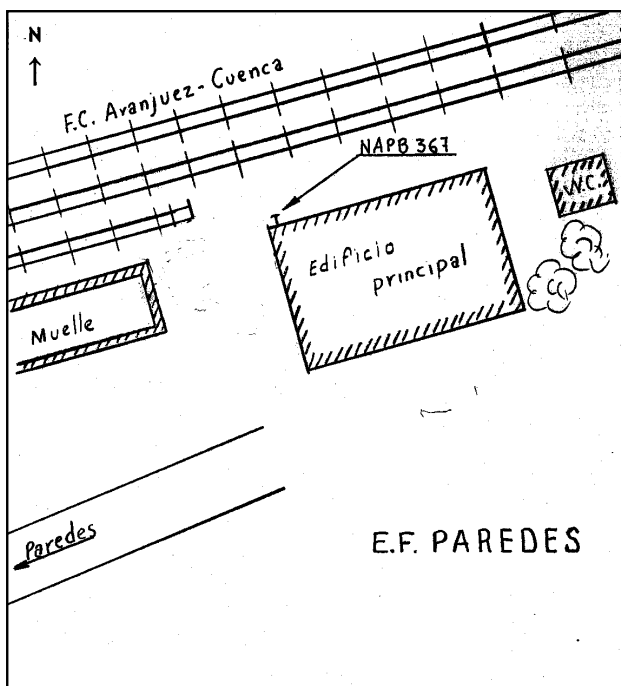
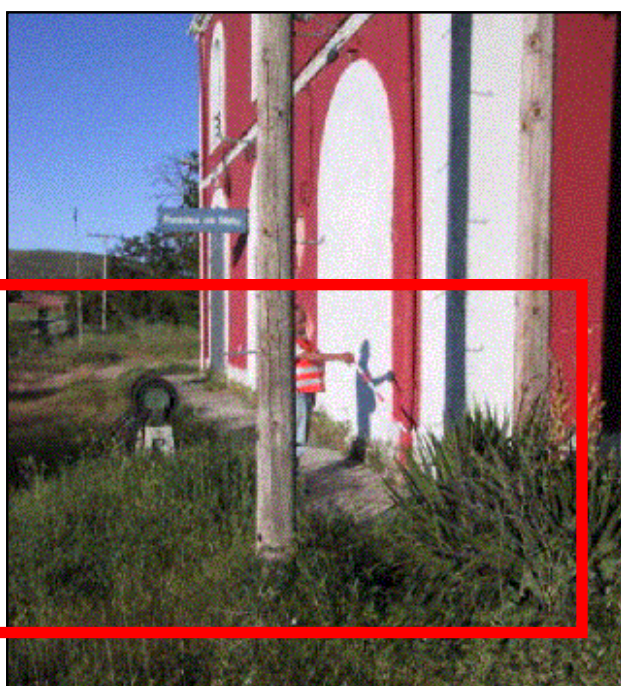
Altitud ortométrica:
Geopotencial: 789,3626 u.g.p.
Gravedad en superficie: 979938,9 mgals. *Observada*
Cálculo: 01 de mayo de 2008

Coordenadas Geográficas ETRS89:

2013-10-20: Altitud en revisión.
Longitud: -2° 51' 16"
Latitud: 40° 03' 55"
Altitud elipsoidal:
Precisión: ± (1 m - 10 m.)

Reseña:

Cavo metálico semiesférico incrustado en la esquina Oeste de la fachada principal de la estación de ferrocarril de Paredes, a 0,20mts del suelo.



Observaciones:

Es la antigua señal NAPB367, situada en la línea Cuenca-Mora (folio 132) señalizada en Septiembre de 1.981.
 - Fin del Ramal Nº 12313.