

Reseña de Señal de Nivelación

10-may-2025

Situación Geográfica:

Número: 11311001
Nombre: SSK 1
Línea o Ramal: 11311. Ramal a la Estación de FFCC de Pozuelo de Alarcón
Municipio: Pozuelo de Alarcón
Provincia: Madrid
Hoja MTN50: 559
Señal: Secundaria **En posición:** Vertical
Señalizada: 25 de agosto de 2003
Nivelada:

Enlaces:

Anterior: 10311028 - NGX590@
Posterior: 11311002 - SSK 2
Agrupada con:

Datos Geodésicos:

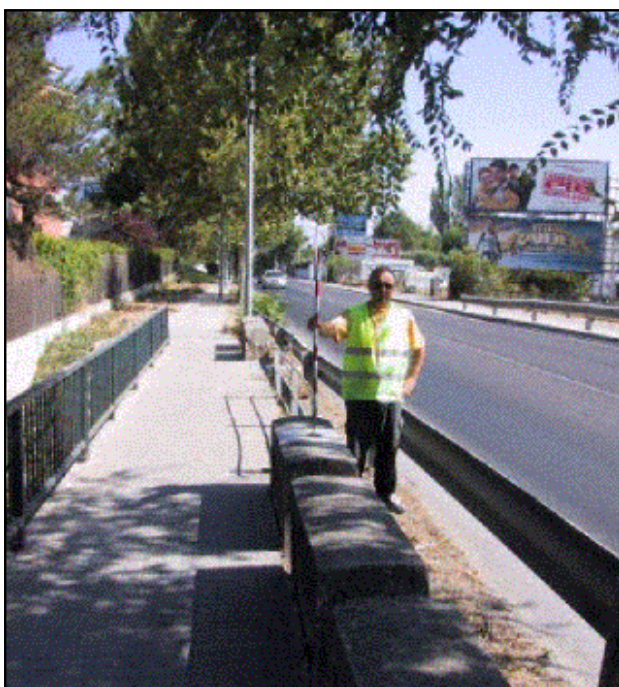
Altitud ortométrica: 682,2219 m.
Geopotencial: 668,5663 u.g.p.
Gravedad en superficie: 979954,69 mgals. *Observada*
Cálculo: 01 de mayo de 2008

Coordenadas Geográficas ETRS89:

Longitud: - 3° 48' 31,6851"
Latitud: 40° 26' 12,3793"
Altitud elipsoidal: 733,352 m.
Precisión: ± (0,05m - 0,1 m.)

Reseña:

Clavo metálico semiesférico incrustado sobre bloque de hormigón quitamiedos de carretera antigua, hoy Calle Pablo VI, en su cruce con la avenida de Valdenigrales (inferior), posicionada según croquis gráfico.



Observaciones:

Informe del estado de la Señal en: [InfoRN.pdf](#)

