

## Reseña de Señal de Nivelación

10-may-2025

### Situación Geográfica:

**Número:** 11234001  
**Nombre:** Nocedal  
**Línea o Ramal:** 11234. Ramal por el Puerto de Bilbao

**Municipio:** Ortuella  
**Provincia:** Bizkaia  
**Hoja MTN50:** 61  
**Señal:** Secundaria **En posición:** Vertical  
**Señalizada:** 11 de diciembre de 2008  
**Nivelada:** 15 de diciembre de 2008

### Datos Geodésicos:

**Altitud ortométrica:** 88,8699 m.  
**Geopotencial:** 87,1332 u.g.p.  
**Gravedad en superficie:** 980454,22 mgals. *Observada*  
**Cálculo:**

### Coordenadas Geográficas ETRS89:

**Longitud:** - 3° 03' 39"  
**Latitud:** 43° 19' 03"  
**Altitud elipsoidal:**  
**Precisión:** ± (1 m - 10 m.)

### Reseña:

Sobre estribo hormigón de puente que cruza la N-634 y al oeste de la misma, a la altura del Pk 126+350, frente al taller mecánico Edan, en Nocedal.

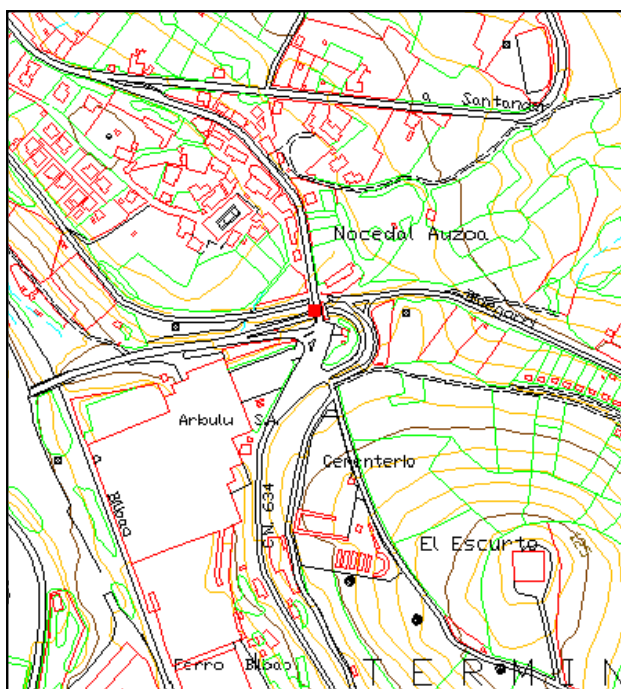
### Observaciones:

En el mismo emplazamiento estuvo el clavo 234059 NGJ-869 desaparecido por construcción de puente nuevo.

Informe del estado de la Señal en: [InfoRN.pdf](#)

### Enlaces:

**Anterior:** 10234058 - NGU377@  
**Posterior:** 11234002 - Cruce  
**Agrupada con:**



## Reseña de Señal de Nivelación

10-may-2025

### Situación Geográfica:

Número: **11234002**  
Nombre: **Cruce**  
Línea o Ramal: **11234. Ramal por el Puerto de Bilbao**

Municipio: Santurtzi  
Provincia: Bizkaia  
Hoja MTN50: 61  
Señal: Secundaria      En posición: Vertical  
Señalizada: 12 de diciembre de 2008  
Nivelada: 15 de diciembre de 2008

### Datos Geodésicos:

Altitud ortométrica: 51,7999 m.  
Geopotencial: 50,7879 u.g.p.  
Gravedad en superficie: 980461,09 mgals.      *Observada*  
Cálculo:

### Coordenadas Geográficas ETRS89:

Longitud: - 3° 02' 49"  
Latitud: 43° 19' 09"  
Altitud elipsoidal:  
Precisión: ± (1 m - 10 m.)

### Reseña:

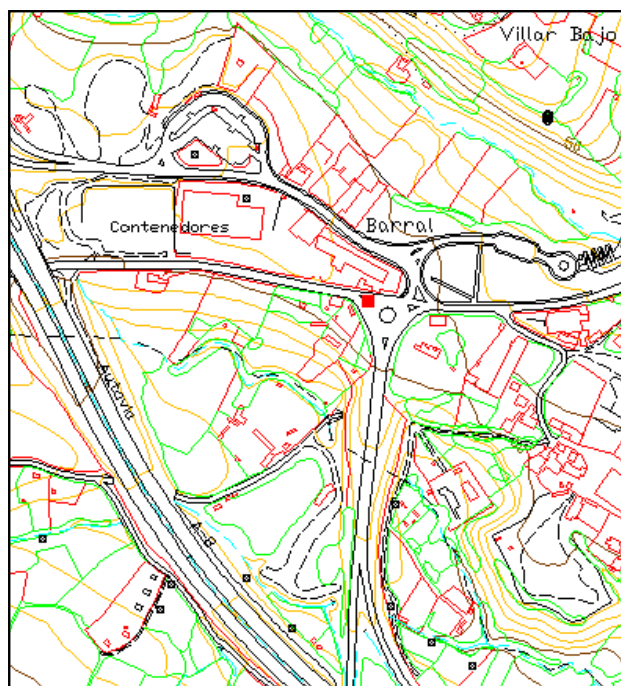
Sobre isleta triangular, junto rotonda que forman el acceso a la A-8 y la carretera de Santurtzi con Ortuella, en dirección a éste último.

### Observaciones:

Informe del estado de la Señal en: [InfoRN.pdf](#)

### Enlaces:

Anterior: 11234001 - Nocedal  
Posterior: 11234003 - Cabièces  
Agrupada con:



## Reseña de Señal de Nivelación

10-may-2025

### Situación Geográfica:

Número: **11234003**  
Nombre: **Cabieces**  
Línea o Ramal: **11234. Ramal por el Puerto de Bilbao**

Municipio: Santurtzi  
Provincia: Bizkaia  
Hoja MTN50: 61  
Señal: Secundaria      En posición: Vertical  
Señalizada: 12 de diciembre de 2008  
Nivelada: 15 de diciembre de 2008

### Datos Geodésicos:

Altitud ortométrica: 61,9507 m.  
Geopotencial: 60,7402 u.g.p.  
Gravedad en superficie: 980458,04 mgals.      *Observada*  
Cálculo:

### Coordenadas Geográficas ETRS89:

Longitud: - 3° 02' 17"  
Latitud: 43° 19' 19"  
Altitud elipsoidal:  
Precisión: ± (1 m - 10 m.)

### Reseña:

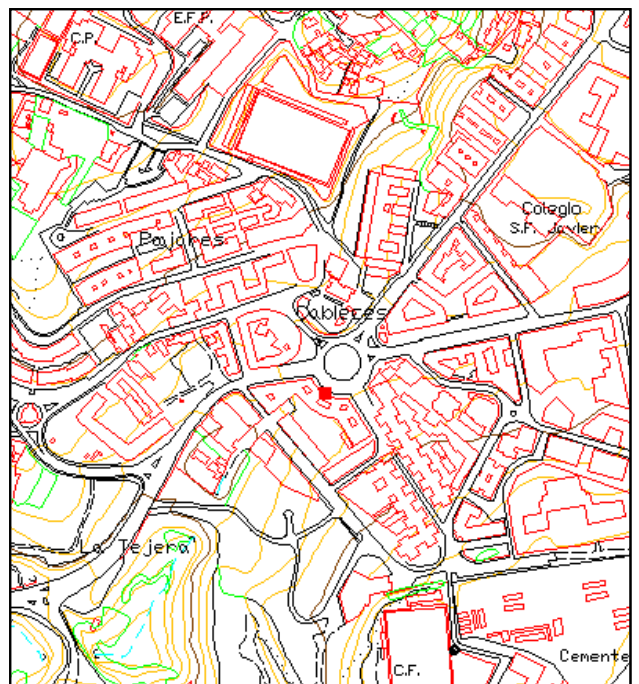
En plaza de Cabieces, sobre huella de primer escalón de subida a zona peatonal de la avenida Fundación Hogar, junto a parada de bus.

### Observaciones:

Informe del estado de la Señal en: [InfoRN.pdf](#)

### Enlaces:

Anterior: 11234002 - Cruce  
Posterior: 11234004 - NGAB317  
Agrupada con:



## Reseña de Señal de Nivelación

10-may-2025

### Situación Geográfica:

Número: **11234004**  
Nombre: **NGAB317**  
Línea o Ramal: **11234. Ramal por el Puerto de Bilbao**

Municipio: Santurtzi  
Provincia: Bizkaia  
Hoja MTN50: 61  
Señal: Principal En posición: Vertical  
Señalizada: 12 de diciembre de 2008  
Nivelada: 15 de diciembre de 2008

### Datos Geodésicos:

Altitud ortométrica: 5,8939 m.  
Geopotencial: 5,7788 u.g.p.  
Gravedad en superficie: 980468,63 mgals. *Observada*  
Cálculo:

### Coordenadas Geográficas ETRS89:

Longitud: -3° 01' 59"  
Latitud: 43° 19' 44"  
Altitud elipsoidal:  
Precisión: ± (1 m - 10 m.)

### Reseña:

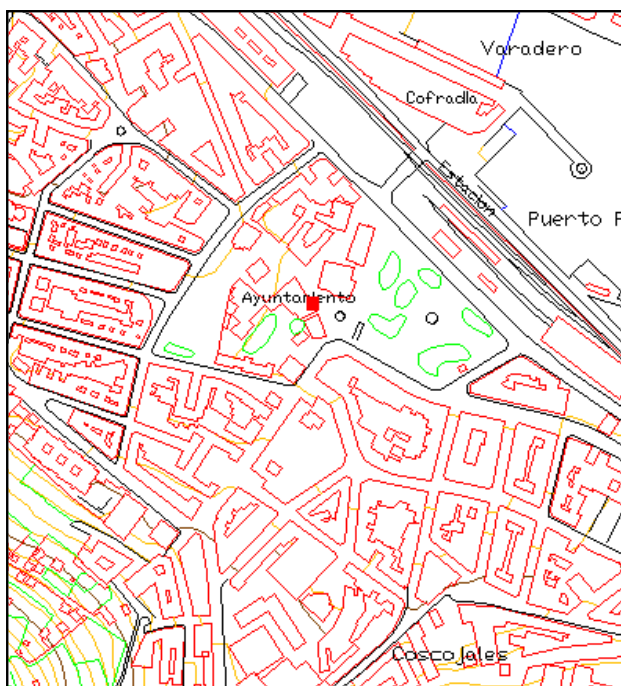
Sobre huella de acceso por puerta izquierda de entrada al Ayuntamiento de Santurtzi, en la avenida Murrieta Etorbidea.

### Observaciones:

Informe del estado de la Señal en: [InfoRN.pdf](#)

### Enlaces:

Anterior: 11234003 - Cabieces  
Posterior: 11234005 - SM-15  
Agrupada con:



## Reseña de Señal de Nivelación

10-may-2025

### Situación Geográfica:

Número: **11234005**  
Nombre: **SM-15**  
Línea o Ramal: **11234. Ramal por el Puerto de Bilbao**

Municipio: Santurtzi  
Provincia: Bizkaia  
Hoja MTN50: 61  
Señal: Secundaria      En posición: Vertical  
Señalizada: 01 de octubre de 1992  
Nivelada: 15 de diciembre de 2008

### Datos Geodésicos:

Altitud ortométrica: 5,1445 m.  
Geopotencial: 5,044 u.g.p.  
Gravedad en superficie: 980468,9 mgals.      *Observada*  
Cálculo:

### Coordenadas Geográficas ETRS89:

Longitud: - 3° 02' 05"  
Latitud: 43° 19' 57"  
Altitud elipsoidal:  
Precisión: ± (1 m - 10 m.)

### Reseña:

Sobre el pavimento de la acera en el margen Sur de la entrada al Puerto de Bilbao por Santurce, frente a la caseta-control de la Autoridad Portuaria.

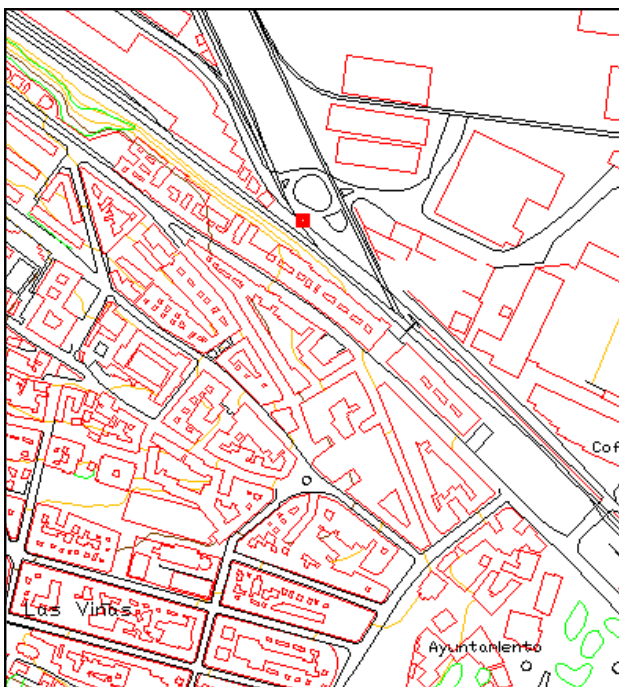
### Observaciones:

Señal del I.G.N. perteneciente al Ramal Mareógrafo Puerto de Bilbao, folio nº 16.

Informe del estado de la Señal en: [InfoRN.pdf](#)

### Enlaces:

Anterior: 11234004 - NGAB317  
Posterior: 11234006 - 10025  
Agrupada con:



## Reseña de Señal de Nivelación

10-may-2025

### Situación Geográfica:

**Número:** 11234006  
**Nombre:** 10025  
**Línea o Ramal:** 11234. Ramal por el Puerto de Bilbao

**Municipio:** Santurtzi  
**Provincia:** Bizkaia  
**Hoja MTN50:** 37  
**Señal:** Secundaria      **En posición:** Vertical  
**Señalizada:**  
**Nivelada:** 15 de diciembre de 2008

### Datos Geodésicos:

**Altitud ortométrica:** 4,9302 m.  
**Geopotencial:** 4,8339 u.g.p.  
**Gravedad en superficie:** 980468,2 mgals.      *Calculada*  
**Cálculo:**

### Coordenadas Geográficas ETRS89:

**Longitud:** - 3° 02' 14"  
**Latitud:** 43° 20' 010"  
**Altitud elipsoidal:**  
**Precisión:** ± (1 m - 10 m.)

### Reseña:

Sobre pavimento del Muelle Reina Victoria Eugenia, próximo a caseta del Mareógrafo y al Este de la misma.

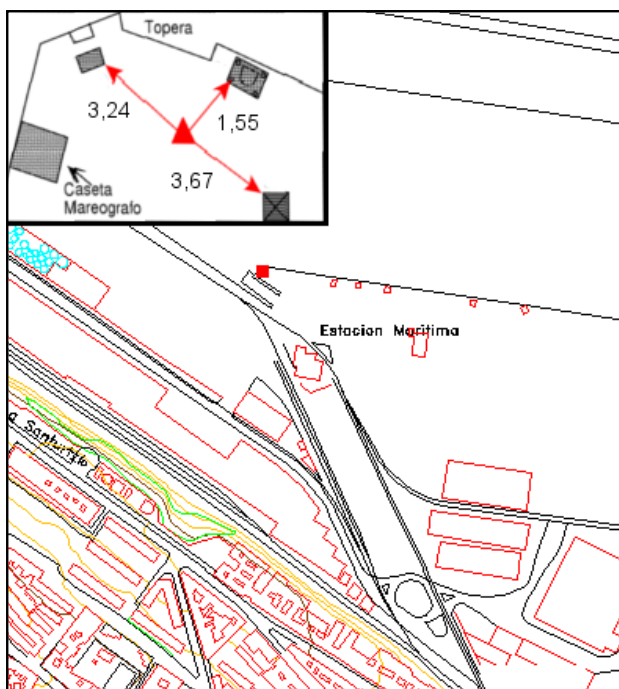
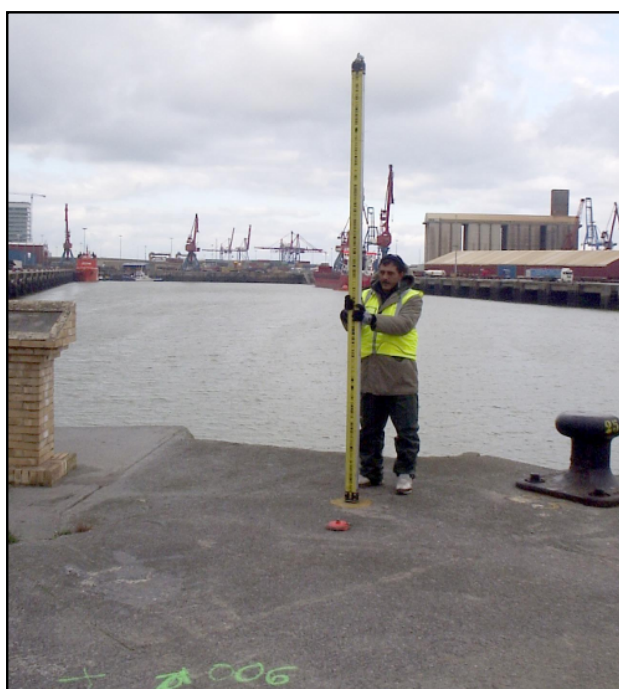
### Observaciones:

Clavo Geopunt implantado por el Puerto de Bilbao.

Informe del estado de la Señal en: [InfoRN.pdf](#)

### Enlaces:

**Anterior:** 11234005 - SM-15  
**Posterior:** 11234007 - NGU75  
**Agrupada con:** 11234007 - NGU75.



## Reseña de Señal de Nivelación

10-may-2025

### Situación Geográfica:

Número: **11234007**  
Nombre: **NGU75**  
Línea o Ramal: **11234. Ramal por el Puerto de Bilbao**

Municipio: Santurtzi  
Provincia: Bizkaia  
Hoja MTN50: 37  
Señal: Principal En posición: Vertical  
Señalizada: 01 de octubre de 1992  
Nivelada: 15 de diciembre de 2008

### Datos Geodésicos:

Altitud ortométrica: 4,9050 m.  
Geopotencial: 4,8092 u.g.p.  
Gravedad en superficie: 980468,21 mgals. *Observada*  
Cálculo:

### Coordenadas Geográficas ETRS89:

Longitud: - 3° 02' 14"  
Latitud: 43° 20' 010"  
Altitud elipsoidal:  
Precisión: ± (1 m - 10 m.)

### Reseña:

Sobre pavimento del Muelle Reina Victoria y frente a la caseta del Mareógrafo en su fachada Norte.

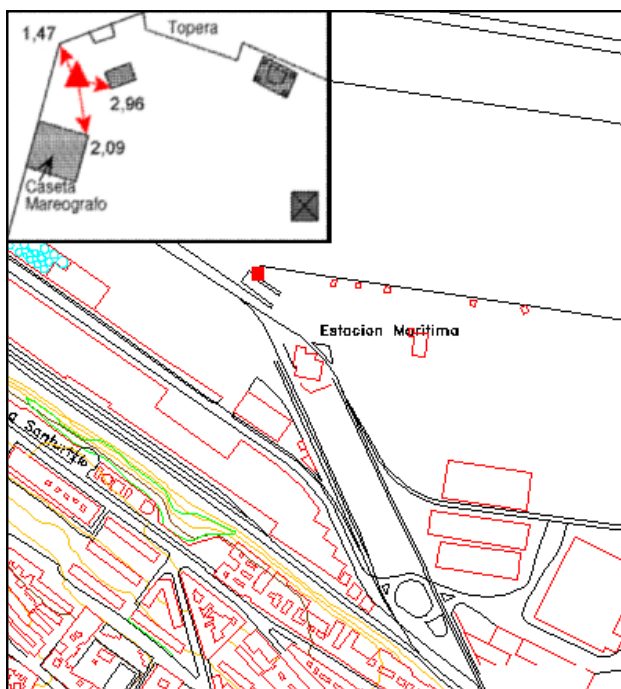
### Observaciones:

Señal del I.G.N. perteneciente al Ramal Mareógrafo Puerto de Bilbao, año 1992, folio nº 17.

Informe del estado de la Señal en: [InfoRN.pdf](#)

### Enlaces:

Anterior: 11234006 - 10025  
Posterior: 11234008 - Puente  
Agrupada con: 11234006 - 10025.



## Reseña de Señal de Nivelación

10-may-2025

### Situación Geográfica:

Número: **11234008**  
Nombre: **Puente**  
Línea o Ramal: **11234. Ramal por el Puerto de Bilbao**

Municipio: Santurtzi  
Provincia: Bizkaia  
Hoja MTN50: 37  
Señal: Secundaria      En posición: Vertical  
Señalizada: 12 de diciembre de 2008  
Nivelada: 15 de diciembre de 2008

### Datos Geodésicos:

Altitud ortométrica: 5,5597 m.  
Geopotencial: 5,4511 u.g.p.  
Gravedad en superficie: 980469,25 mgals.      *Observada*  
Cálculo:

### Coordenadas Geográficas ETRS89:

Longitud: - 3° 02' 43"  
Latitud: 43° 20' 20"  
Altitud elipsoidal:  
Precisión: ± (1 m - 10 m.)

### Reseña:

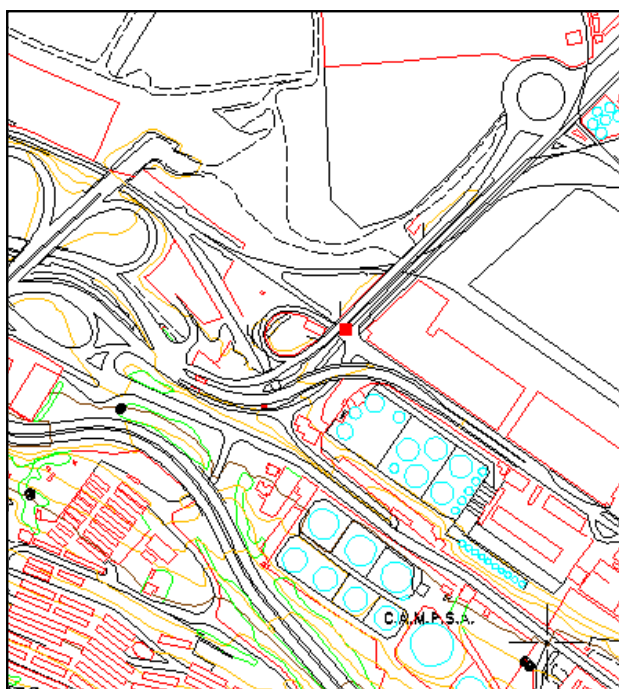
Sobre acera hormigonada junto a boca paso elevado de acceso hacia Espigón 1 - 2 - Salida.

### Observaciones:

Informe del estado de la Señal en: [InfoRN.pdf](#)

### Enlaces:

Anterior: 11234007 - NGU75  
Posterior: 11234009 - NGAB318@  
Agrupada con: 11234009 - NGAB318@, 11234010 - Escaleras.





## Reseña de Señal de Nivelación

10-may-2025

### Situación Geográfica:

Número: **11234009**  
Nombre: **NGAB318@**  
Línea o Ramal: **11234. Ramal por el Puerto de Bilbao**

Municipio: Santurtzi  
Provincia: Bizkaia  
Hoja MTN50: 37  
Señal: Principal                      En posición: Horizontal  
Señalizada: 12 de diciembre de 2008  
Nivelada: 15 de diciembre de 2008

### Datos Geodésicos:

Altitud ortométrica: 12,9580 m.  
Geopotencial: 12,7049 u.g.p.  
Gravedad en superficie: 980467,8 mgals.                      *Calculada*  
Cálculo:

### Coordenadas Geográficas ETRS89:

Longitud: - 3° 02' 45"  
Latitud: 43° 20' 16"  
Altitud elipsoidal:  
Precisión: ± (1 m - 10 m.)

### Reseña:

Sobre roca nativa, frente a nave-trasformador del Puerto de Bilbao, situado a la entrada al mismo por el control de Iberdrola y frente al aparcamiento número 2 para camiones.

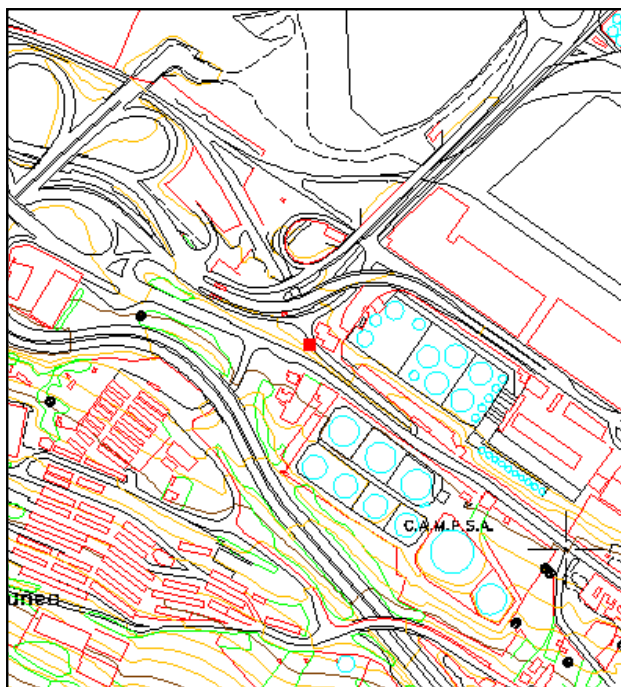
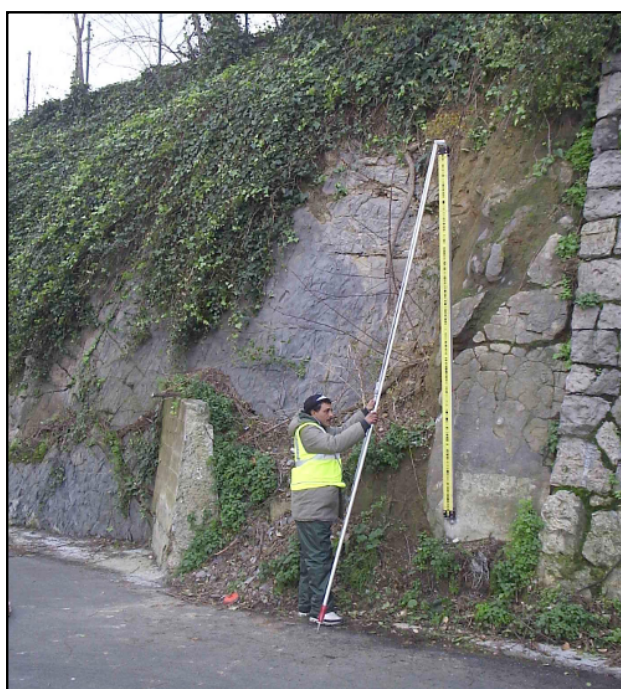
### Observaciones:

- Inicio Ramal Nº 12234 al Mareógrafo 2 del Puerto de Bilbao.  
Está a una altura del suelo de 0,63 m.

Informe del estado de la Señal en: [InfoRN.pdf](#)

### Enlaces:

Anterior: 11234008 - Puente  
Posterior: 11234010 - Escaleras  
Agrupada con: 11234008 - Puente, 11234010 - Escaleras.



## Reseña de Señal de Nivelación

10-may-2025

### Situación Geográfica:

Número: **11234010**  
Nombre: **Escaleras**  
Línea o Ramal: **11234. Ramal por el Puerto de Bilbao**

Municipio: Santurtzi  
Provincia: Bizkaia  
Hoja MTN50: 37  
Señal: Secundaria      En posición: Vertical  
Señalizada: 12 de diciembre de 2008  
Nivelada: 15 de diciembre de 2008

### Datos Geodésicos:

Altitud ortométrica: 15,0463 m.  
Geopotencial: 14,7524 u.g.p.  
Gravedad en superficie: 980467,39 mgals.      *Calculada*  
Cálculo:

### Coordenadas Geográficas ETRS89:

Longitud: - 3° 02' 49"  
Latitud: 43° 20' 17"  
Altitud elipsoidal:  
Precisión: ± (1 m - 10 m.)

### Reseña:

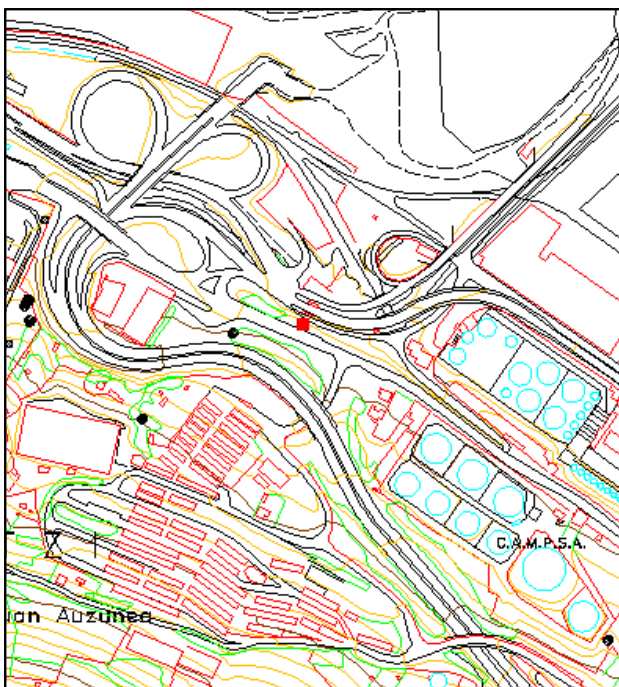
Sobre huella de primer escalón de escalera sin servicio, situada frente a pórtico de galibo a la entrada a Puerto por Iberdrola hacia el Ferry.

### Observaciones:

Informe del estado de la Señal en: [InfoRN.pdf](#)

### Enlaces:

Anterior: 11234009 - NGAB318@  
Posterior: 11234011 - SSK16,850  
Agrupada con: 11234008 - Puente, 11234009 - NGAB318@.



## Reseña de Señal de Nivelación

10-may-2025

### Situación Geográfica:

Número: **11234011**  
Nombre: **SSK16,850**  
Línea o Ramal: **11234. Ramal por el Puerto de Bilbao**

Municipio: Santurtzi  
Provincia: Bizkaia  
Hoja MTN50: 37  
Señal: Secundaria      En posición: Vertical  
Señalizada: 14 de diciembre de 2008  
Nivelada: 15 de diciembre de 2008

### Datos Geodésicos:

Altitud ortométrica: 17,3489 m.  
Geopotencial: 17,01 u.g.p.  
Gravedad en superficie: 980467,44 mgals.      *Observada*  
Cálculo:

### Coordenadas Geográficas ETRS89:

Longitud: - 3° 03' 30"  
Latitud: 43° 20' 32"  
Altitud elipsoidal:  
Precisión: ± (1 m - 10 m.)

### Reseña:

Sobre pavimento de acera-paseo de la N-639, a la altura del Pk 16+850, próximo a fuente.

### Observaciones:

Informe del estado de la Señal en: [InfoRN.pdf](#)

### Enlaces:

Anterior: 11234010 - Escaleras  
Posterior: 11234012 - SSK18,000  
Agrupada con:



## Reseña de Señal de Nivelación

10-may-2025

### Situación Geográfica:

Número: **11234012**  
Nombre: **SSK18,000**  
Línea o Ramal: **11234. Ramal por el Puerto de Bilbao**

Municipio: Zierbena  
Provincia: Bizkaia  
Hoja MTN50: 37  
Señal: Secundaria      En posición: Vertical  
Señalizada: 13 de diciembre de 2008  
Nivelada: 15 de diciembre de 2008

### Datos Geodésicos:

Altitud ortométrica: 33,7652 m.  
Geopotencial: 33,1057 u.g.p.  
Gravedad en superficie: 980465,03 mgals.      *Observada*  
Cálculo:

### Coordenadas Geográficas ETRS89:

Longitud: - 3° 04' 11"  
Latitud: 43° 20' 47"  
Altitud elipsoidal:  
Precisión: ± (1 m - 10 m.)

### Reseña:

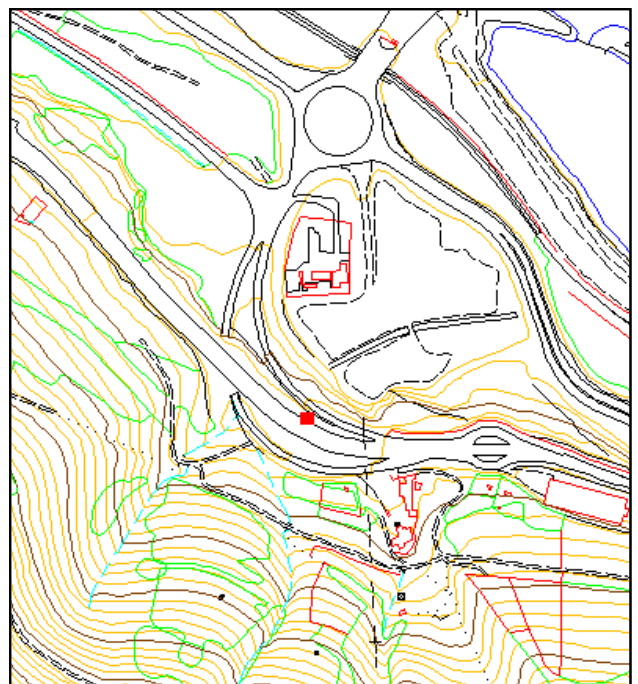
En esquina de aparcamiento situada junto al Pk 18 de la N-639, de Santurce a Zierbana.

### Observaciones:

Informe del estado de la Señal en: [InfoRN.pdf](#)

### Enlaces:

Anterior: 11234011 - SSK16,850  
Posterior: 11234013 - NGAB - Cierbana  
Agrupada con:



## Reseña de Señal de Nivelación

10-may-2025

### Situación Geográfica:

Número: **11234013**  
Nombre: **NGAB - Cierbana**  
Línea o Ramal: **11234. Ramal por el Puerto de Bilbao**

Municipio: Zierbena  
Provincia: Bizkaia  
Hoja MTN50: 37  
Señal: Principal                      En posición: Horizontal  
Señalizada: 12 de diciembre de 2008  
Nivelada: 15 de diciembre de 2008

### Datos Geodésicos:

Altitud ortométrica: 6,6942 m.  
Geopotencial: 6,5635 u.g.p.  
Gravedad en superficie: 980471,35 mgals.                      *Calculada*  
Cálculo:

### Coordenadas Geográficas ETRS89:

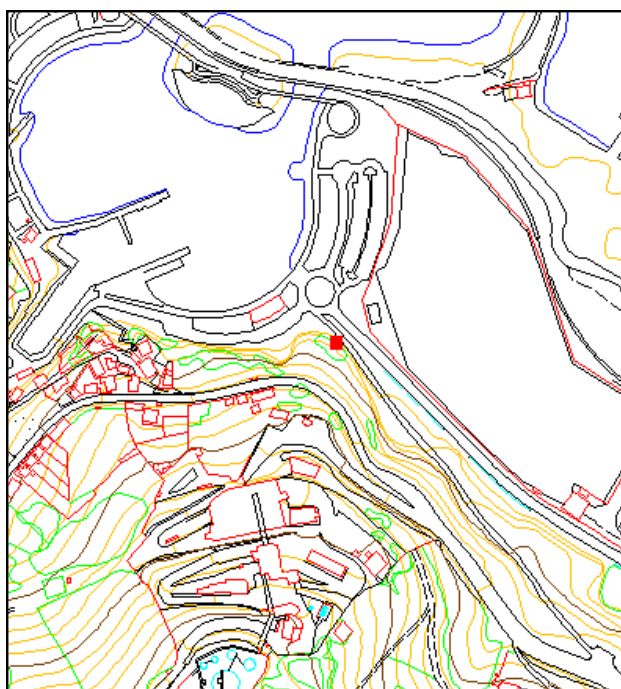
Longitud: - 3° 04' 39"  
Latitud: 43° 21' 07"  
Altitud elipsoidal:  
Precisión: ± (1 m - 10 m.)

### Reseña:

Sobre roca nativa, al comienzo de subida peatonal hacia la N-639 carretera de Santurce a Zierbana, desde rotonda del aparcamiento del Puerto de Zierbana con carretera al Puerto de Bilbao.

### Enlaces:

Anterior: 11234012 - SSK18,000  
Posterior: 11234014 - NGAB - Foco  
Agrupada con: 11234014 - NGAB - Foco.



### Observaciones:

Se encuentra a una altura sobre el suelo de 0,56 m.

## Reseña de Señal de Nivelación

10-may-2025

### Situación Geográfica:

Número: **11234014**  
Nombre: **NGAB - Foco**  
Línea o Ramal: **11234. Ramal por el Puerto de Bilbao**

Municipio: Zierbena  
Provincia: Bizkaia  
Hoja MTN50: 37  
Señal: Principal                      En posición: Horizontal  
Señalizada: 12 de diciembre de 2008  
Nivelada: 15 de diciembre de 2008

### Datos Geodésicos:

Altitud ortométrica: 5,3502 m.  
Geopotencial: 5,2457 u.g.p.  
Gravedad en superficie: 980471,67 mgals.                      *Calculada*  
Cálculo:

### Coordenadas Geográficas ETRS89:

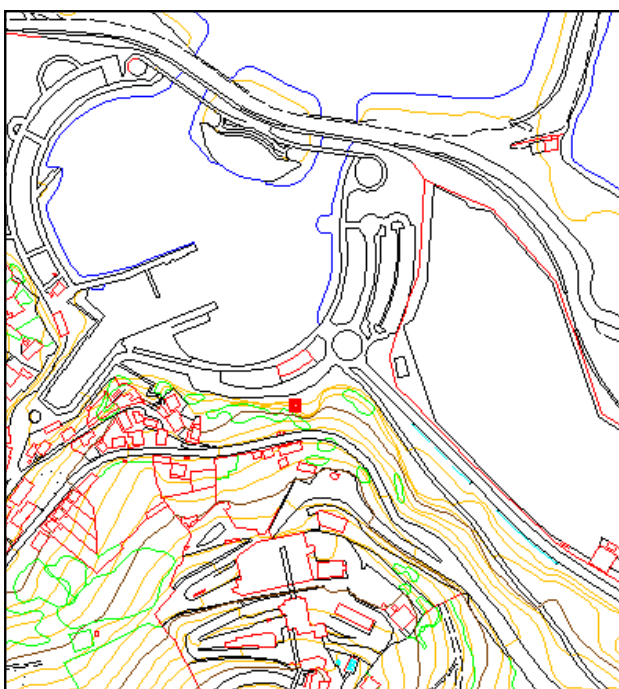
Longitud: - 3° 04' 42"  
Latitud: 43° 21' 07"  
Altitud elipsoidal:  
Precisión: ± (1 m - 10 m.)

### Reseña:

Sobre roca nativa en entrante que hace el acantilado natural , junto a caseta transformador, a la salida del Puerto de Zierbana, antes de la rotonda que hace con el aparcamiento y la carretera al Puerto de Bilbao, frente a foco.

### Enlaces:

Anterior: 11234013 - NGAB - Cierbana  
Posterior: 11234015 - Paso I  
Agrupada con: 11234013 - NGAB - Cierbana.



### Observaciones:

Se encuentra a una altura sobre el suelo de 0,41 m.

## Reseña de Señal de Nivelación

10-may-2025

### Situación Geográfica:

Número: **11234015**  
Nombre: **Paso I**  
Línea o Ramal: **11234. Ramal por el Puerto de Bilbao**

Municipio: Zierbena  
Provincia: Bizkaia  
Hoja MTN50: 37  
Señal: Secundaria      En posición: Vertical  
Señalizada: 12 de diciembre de 2008  
Nivelada: 15 de diciembre de 2008

### Datos Geodésicos:

Altitud ortométrica: 9,3556 m.  
Geopotencial: 9,1729 u.g.p.  
Gravedad en superficie: 980471,29 mgals.      *Calculada*  
Cálculo:

### Coordenadas Geográficas ETRS89:

Longitud: - 3° 04' 39"  
Latitud: 43° 21' 15"  
Altitud elipsoidal:  
Precisión: ± (1 m - 10 m.)

### Reseña:

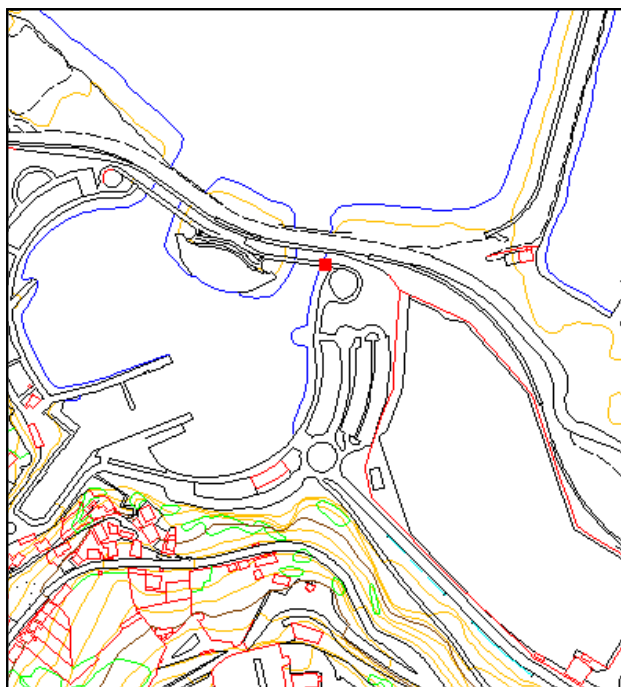
Sobre hormigón al comienzo de pasarela de madera en el puente peatonal de salida de embarcaciones, en el puerto de Zierbana.

### Observaciones:

Informe del estado de la Señal en: [InfoRN.pdf](#)

### Enlaces:

Anterior: 11234014 - NGAB - Foco  
Posterior: 11234016 - Paso II ®  
Agrupada con: 11234016 - Paso II ®.



## Reseña de Señal de Nivelación

10-may-2025

### Situación Geográfica:

Número: **11234016**

Nombre: **Paso II ®**

Línea o Ramal: **11234. Ramal por el Puerto de Bilbao**

Municipio: Zierbena

Provincia: Bizkaia

Hoja MTN50: 37

Señal: Secundaria En posición: Vertical

Señalizada: 12 de diciembre de 2008

Nivelada: 15 de diciembre de 2008

### Enlaces:

Anterior: 11234015 - Paso I

Posterior: 11234017 - Verde

Agrupada con: 11234015 - Paso I.

### Datos Geodésicos:

Altitud ortométrica: 9,1892 m.

Geopotencial: 9,0097 u.g.p.

Gravedad en superficie: 980471,32 mgals. *Observada*

Cálculo:

### Coordenadas Geográficas ETRS89:

Longitud: - 3° 04' 39"

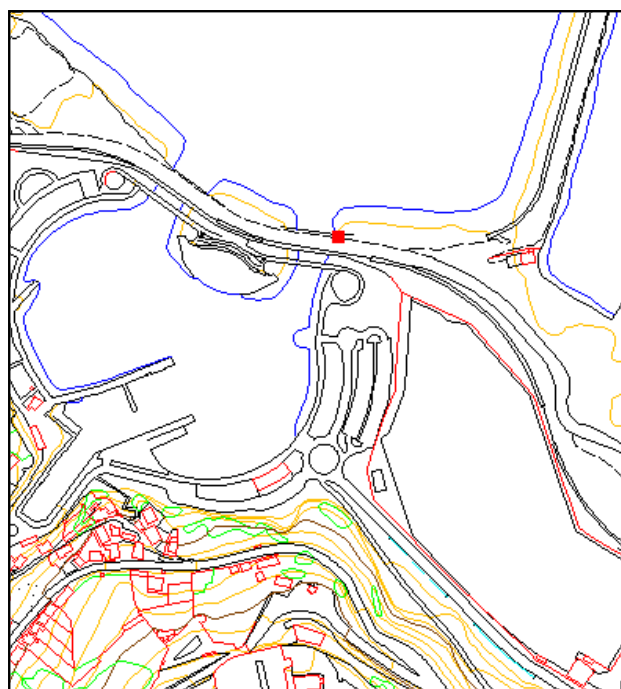
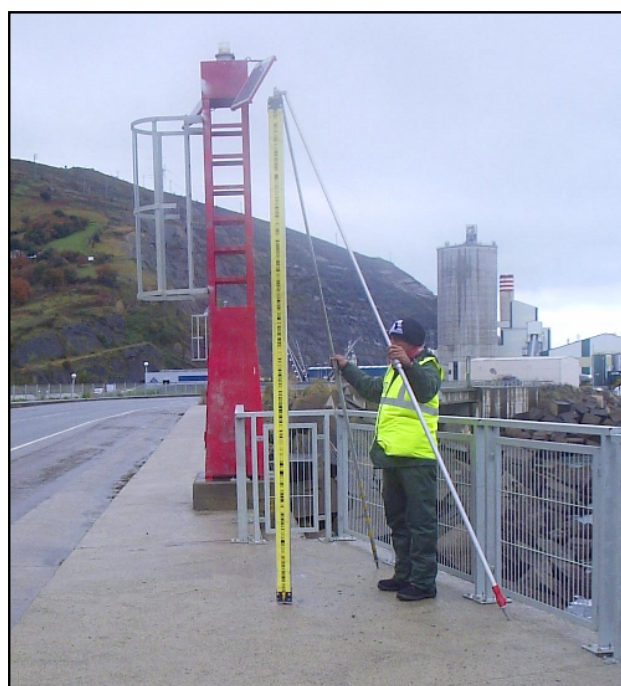
Latitud: 43° 21' 16"

Altitud elipsoidal:

Precisión: ± (1 m - 10 m.)

### Reseña:

Sobre comienzo del puente de salida de embarcaciones al puerto de Zierbena, en la carretera hacia Punta Lucero, próximo a faro rojo.



### Observaciones:

- Inicio Ramal Nº 13234 por el Dique de Zierbana al Mareógrafo 3 .



## Reseña de Señal de Nivelación

10-may-2025

### Situación Geográfica:

Número: **11234017**  
Nombre: **Verde**  
Línea o Ramal: **11234. Ramal por el Puerto de Bilbao**

Municipio: Zierbena  
Provincia: Bizkaia  
Hoja MTN50: 37  
Señal: Secundaria      En posición: Vertical  
Señalizada: 12 de diciembre de 2008  
Nivelada: 15 de diciembre de 2008

### Datos Geodésicos:

Altitud ortométrica: 9,2819 m.  
Geopotencial: 9,1006 u.g.p.  
Gravedad en superficie: 980471,27 mgals.      *Calculada*  
Cálculo:

### Coordenadas Geográficas ETRS89:

Longitud: - 3° 04' 46"  
Latitud: 43° 21' 18"  
Altitud elipsoidal:  
Precisión: ± (1 m - 10 m.)

### Reseña:

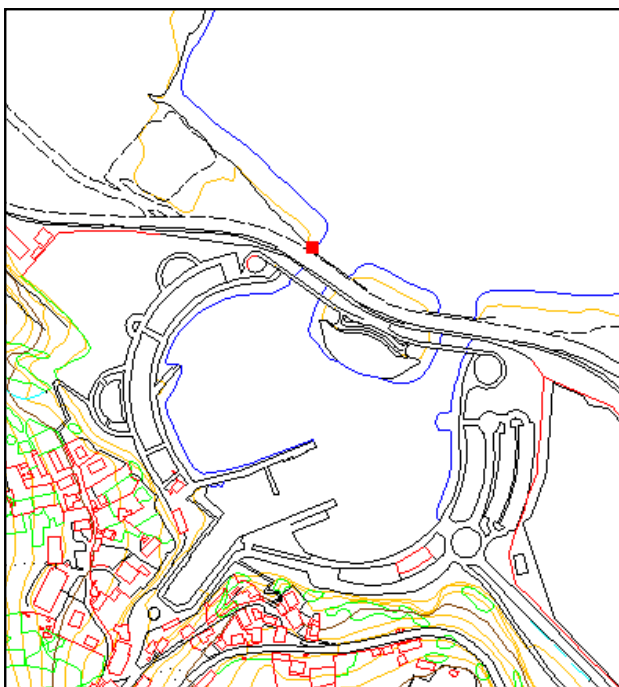
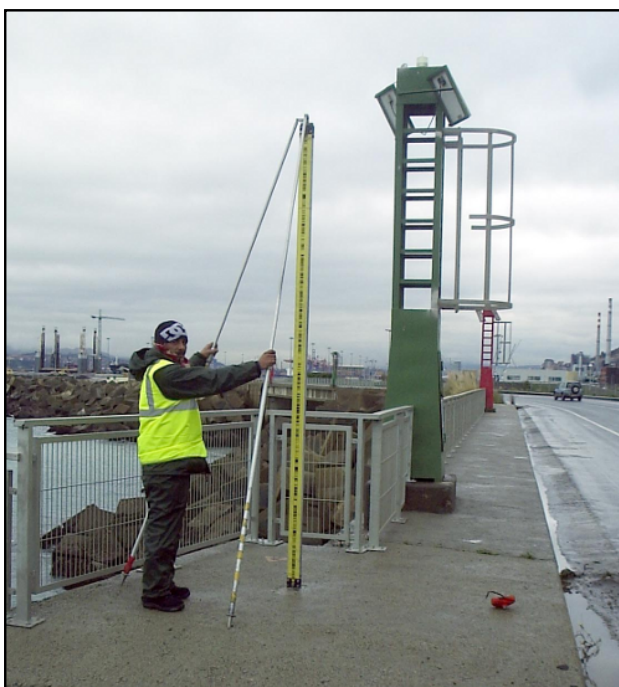
Sobre comienzo del puente de entrada de embarcaciones al puerto de Zierbana en la carretera hacia Punta Lucero, próximo a faro verde y próximo a bajada hacia las oficinas de Limpiezas Nervión.

### Observaciones:

Informe del estado de la Señal en: [InfoRN.pdf](#)

### Enlaces:

Anterior: 11234016 - Paso II @  
Posterior: 11234018 - Nave  
Agrupada con:



## Reseña de Señal de Nivelación

10-may-2025

### Situación Geográfica:

**Número:** 11234018  
**Nombre:** Nave  
**Línea o Ramal:** 11234. Ramal por el Puerto de Bilbao

**Municipio:** Zierbena  
**Provincia:** Bizkaia  
**Hoja MTN50:** 37  
**Señal:** Secundaria      **En posición:** Vertical  
**Señalizada:** 18 de diciembre de 2008  
**Nivelada:** 15 de diciembre de 2008

### Datos Geodésicos:

**Altitud ortométrica:** 9,6346 m.  
**Geopotencial:** 9,4465 u.g.p.  
**Gravedad en superficie:** 980471,04 mgals.      *Calculada*  
**Cálculo:**

### Coordenadas Geográficas ETRS89:

**Longitud:** - 3° 05' 01"  
**Latitud:** 43° 21' 18"  
**Altitud elipsoidal:**  
**Precisión:** ± (1 m - 10 m.)

### Reseña:

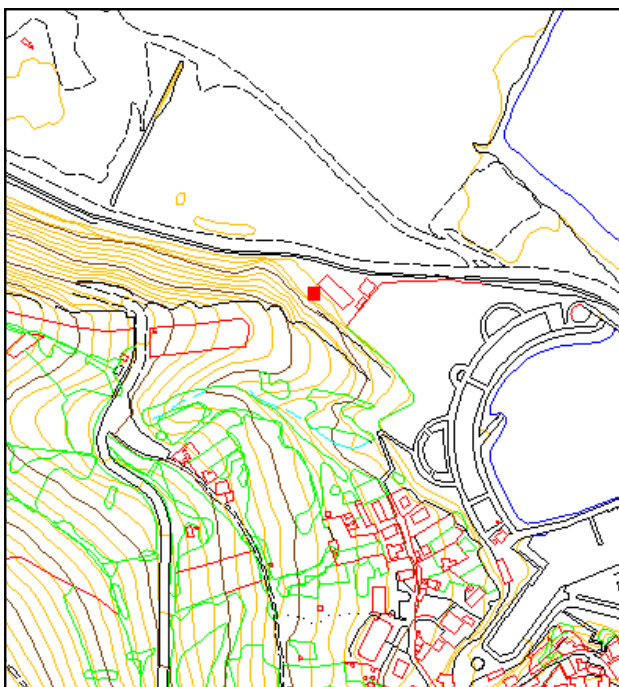
En la carretera hacia Punta Lucero, contando desde el puerto de Zierbana, a 350 metros a la izquierda y detrás de nave sobre roca nativa.

### Observaciones:

Informe del estado de la Señal en: [InfoRN.pdf](#)

### Enlaces:

**Anterior:** 11234017 - Verde  
**Posterior:** 11234019 - Bunge  
**Agrupada con:**



## Reseña de Señal de Nivelación

10-may-2025

### Situación Geográfica:

Número: **11234019**  
Nombre: **Bunge**  
Línea o Ramal: **11234. Ramal por el Puerto de Bilbao**  
  
Municipio: Zierbena  
Provincia: Bizkaia  
Hoja MTN50: 37  
Señal: Secundaria      En posición: Vertical  
Señalizada: 13 de diciembre de 2008  
Nivelada: 15 de diciembre de 2008

### Enlaces:

Anterior: 11234018 - Nave  
Posterior: 11234020 - Terminal  
Agrupada con:

### Datos Geodésicos:

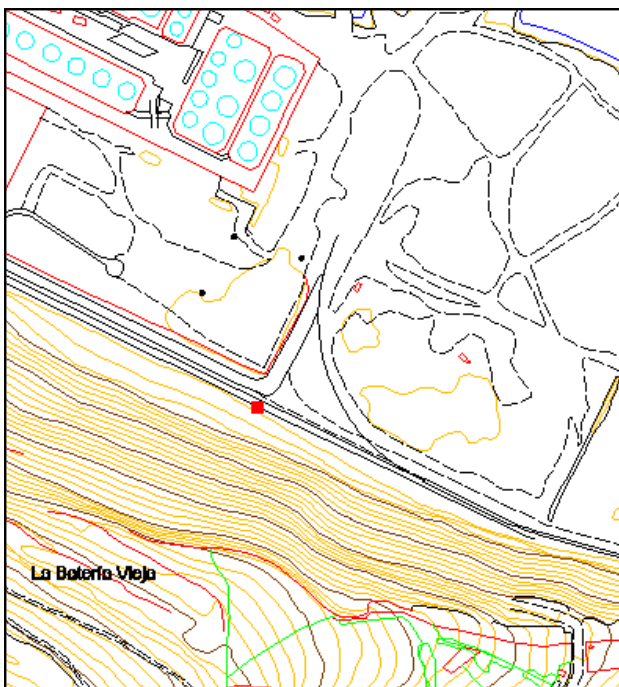
Altitud ortométrica: 7,0071 m.  
Geopotencial: 6,8702 u.g.p.  
Gravedad en superficie: 980471,49 mgals.      *Observada*  
Cálculo:

### Coordenadas Geográficas ETRS89:

Longitud: - 3° 05' 23"  
Latitud: 43° 21' 25"  
Altitud elipsoidal:  
Precisión: ± (1 m - 10 m.)

### Reseña:

Sobre muro de canal entre roca-acantilado y vías del tren, en la carretera de Punta Lucero y frente a calle de acceso a Bunge.



### Observaciones:

## Reseña de Señal de Nivelación

10-may-2025

### Situación Geográfica:

Número: **11234020**  
Nombre: **Terminal**  
Línea o Ramal: **11234. Ramal por el Puerto de Bilbao**

Municipio: Zierbena  
Provincia: Bizkaia  
Hoja MTN50: 37  
Señal: Secundaria      En posición: Vertical  
Señalizada: 18 de diciembre de 2008  
Nivelada: 15 de diciembre de 2008

### Datos Geodésicos:

Altitud ortométrica: 8,1852 m.  
Geopotencial: 8,0253 u.g.p.  
Gravedad en superficie: 980471,29 mgals.      *Observada*  
Cálculo:

### Coordenadas Geográficas ETRS89:

Longitud: - 3° 05' 45"  
Latitud: 43° 21' 32"  
Altitud elipsoidal:  
Precisión: ± (1 m - 10 m.)

### Reseña:

Sobre muro de canal, próximo a la terminal de carga de combustible del ferrocarril.

### Observaciones:

Informe del estado de la Señal en: [InfoRN.pdf](#)

### Enlaces:

Anterior: 11234019 - Bunge  
Posterior: 11234021 - NGAB - Entrecanal  
Agrupada con:



## Reseña de Señal de Nivelación

10-may-2025

### Situación Geográfica:

Número: **11234021**  
Nombre: **NGAB - Entrecanal**  
Línea o Ramal: **11234. Ramal por el Puerto de Bilbao**

Municipio: Zierbena  
Provincia: Bizkaia  
Hoja MTN50: 37  
Señal: Principal                      En posición: Horizontal  
Señalizada:  
Nivelada: 15 de diciembre de 2008

### Datos Geodésicos:

Altitud ortométrica: 7,3512 m.  
Geopotencial: 7,2076 u.g.p.  
Gravedad en superficie: 980473,02 mgals.      *Calculada*  
Cálculo:

### Coordenadas Geográficas ETRS89:

Longitud: - 3° 06' 06"  
Latitud: 43° 21' 43"  
Altitud elipsoidal:  
Precisión: ± (1 m - 10 m.)

### Reseña:

Situados en la rotonda de Punta Lucero salir hacia Santurce, a unos 470 metros y antes de cruzar la rotonda, sobre roca nativa, accediendo por paso.

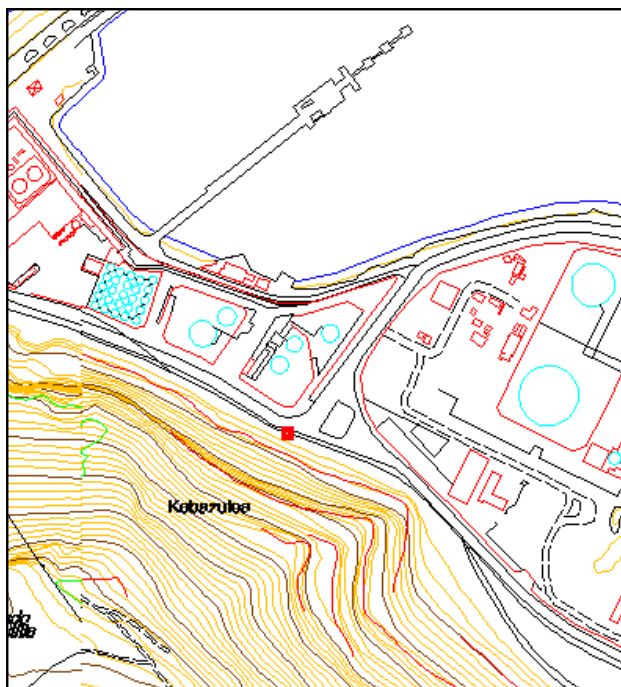
### Observaciones:

Se encuentra a una altura sobre el suelo de 0,45 m.

Informe del estado de la Señal en: [InfoRN.pdf](#)

### Enlaces:

Anterior: 11234020 - Terminal  
Posterior: 11234022 - NGAB - Petronor  
Agrupada con:



## Reseña de Señal de Nivelación

10-may-2025

### Situación Geográfica:

Número: **11234022**  
Nombre: **NGAB - Petronor**  
Línea o Ramal: **11234. Ramal por el Puerto de Bilbao**

Municipio: Zierbena  
Provincia: Bizkaia  
Hoja MTN50: 37  
Señal: Principal                      En posición: Horizontal  
Señalizada: 18 de diciembre de 2008  
Nivelada: 15 de diciembre de 2008

### Datos Geodésicos:

Altitud ortométrica: 6,6753 m.  
Geopotencial: 6,545 u.g.p.  
Gravedad en superficie: 980474,38 mgals.      *Calculada*  
Cálculo:

### Coordenadas Geográficas ETRS89:

Longitud: - 3° 06' 26"  
Latitud: 43° 21' 48"  
Altitud elipsoidal:  
Precisión: ± (1 m - 10 m.)

### Reseña:

Sobre roca nativa, a 30 metros antes de la rotonda de Punta Lucero, y junto a las instalaciones de Petronor.

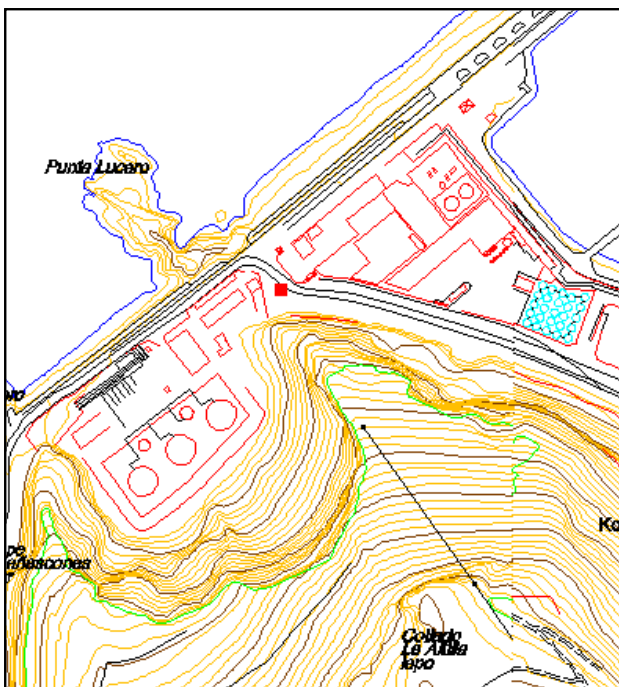
### Observaciones:

Situada junto a antigua señal del Puerto de Bilbao.

Informe del estado de la Señal en: [InfoRN.pdf](#)

### Enlaces:

Anterior: 11234021 - NGAB - Entrecanal  
Posterior: 11234023 - Mirador  
Agrupada con:



## Reseña de Señal de Nivelación

10-may-2025

### Situación Geográfica:

Número: **11234023**  
Nombre: **Mirador**  
Línea o Ramal: **11234. Ramal por el Puerto de Bilbao**

Municipio: Zierbena  
Provincia: Bizkaia  
Hoja MTN50: 37  
Señal: Secundaria      En posición: Vertical  
Señalizada: 13 de diciembre de 2008  
Nivelada: 15 de diciembre de 2008

### Datos Geodésicos:

Altitud ortométrica: 18,9696 m.  
Geopotencial: 18,5992 u.g.p.  
Gravedad en superficie: 980472,62 mgals.      *Observada*  
Cálculo:

### Coordenadas Geográficas ETRS89:

Longitud: - 3° 06' 37"  
Latitud: 43° 21' 44"  
Altitud elipsoidal:  
Precisión: ± (1 m - 10 m.)

### Reseña:

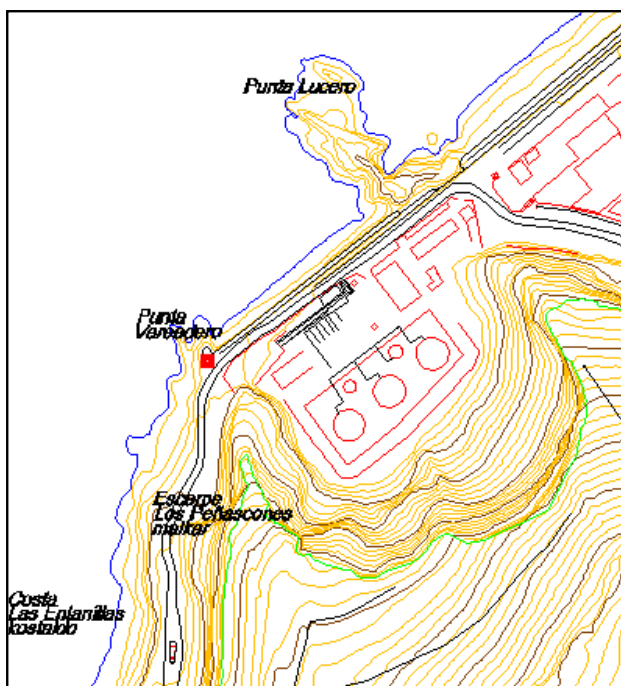
Desde la rotonda de Punta Lucero salir hacia La Arena, a 400 metros sobre el mirador de la derecha se encuentra la señal.

### Observaciones:

Informe del estado de la Señal en: [InfoRN.pdf](#)

### Enlaces:

Anterior: 11234022 - NGAB - Petronor  
Posterior: 11234024 - NGAB 319 (f@11234)  
Agrupada con: 11234024 - NGAB 319 (f@11234).



## Reseña de Señal de Nivelación

10-may-2025

### Situación Geográfica:

Número: **11234024**

Nombre: **NGAB 319 (f@11234)**

Línea o Ramal: **11234. Ramal por el Puerto de Bilbao**

Municipio: Zierbena

Provincia: Bizkaia

Hoja MTN50: 37

Señal: Principal En posición: Horizontal

Señalizada: 18 de diciembre de 2008

Nivelada: 15 de diciembre de 2008

### Enlaces:

Anterior: 11234023 - Mirador

Posterior:

Agrupada con: 11234023 - Mirador.

### Datos Geodésicos:

Altitud ortométrica: 20,2021 m.

Geopotencial: 19,8076 u.g.p.

Gravedad en superficie: 980472,38 mgals. *Calculada*

Cálculo:

### Coordenadas Geográficas ETRS89:

Longitud: - 3° 06' 36"

Latitud: 43° 21' 43"

Altitud elipsoidal:

Precisión: ± (1 m - 10 m.)

### Reseña:

Sobre roca nativa, junto al final de alambrada de instalaciones de Petronor, saliendo de Punta Lucero a La Arena, a 400 metros frente a mirador.



### Observaciones:

- Fin Ramal Nº. 11234.

Se encuentra a una altura sobre el suelo de 0,35 m.

Informe del estado de la Señal en: [InfoRN.pdf](#)

