

Reseña de Señal de Nivelación

10-may-2025

Situación Geográfica:

Número: **11234019**
Nombre: **Bunge**
Línea o Ramal: **11234. Ramal por el Puerto de Bilbao**

Municipio: Zierbena
Provincia: Bizkaia
Hoja MTN50: 37
Señal: Secundaria En posición: Vertical
Señalizada: 13 de diciembre de 2008
Nivelada: 15 de diciembre de 2008

Enlaces:

Anterior: 11234018 - Nave
Posterior: 11234020 - Terminal
Agrupada con:

Datos Geodésicos:

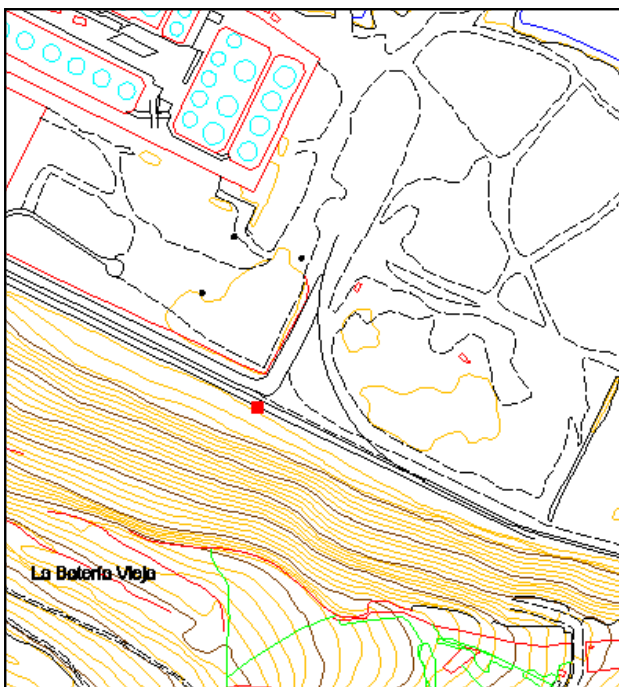
Altitud ortométrica: 7,0071 m.
Geopotencial: 6,8702 u.g.p.
Gravedad en superficie: 980471,49 mgals. *Observada*
Cálculo:

Coordenadas Geográficas ETRS89:

Longitud: - 3° 05' 23"
Latitud: 43° 21' 25"
Altitud elipsoidal:
Precisión: ± (1 m - 10 m.)

Reseña:

Sobre muro de canal entre roca-acantilado y vías del tren, en la carretera de Punta Lucero y frente a calle de acceso a Bunge.



Observaciones: