

Reseña de Señal de Nivelación

10-may-2025

Situación Geográfica:

Número: **11234018**
Nombre: **Nave**
Línea o Ramal: **11234. Ramal por el Puerto de Bilbao**

Municipio: Zierbena
Provincia: Bizkaia
Hoja MTN50: 37
Señal: Secundaria En posición: Vertical
Señalizada: 18 de diciembre de 2008
Nivelada: 15 de diciembre de 2008

Enlaces:

Anterior: 11234017 - Verde
Posterior: 11234019 - Bunge
Agrupada con:

Datos Geodésicos:

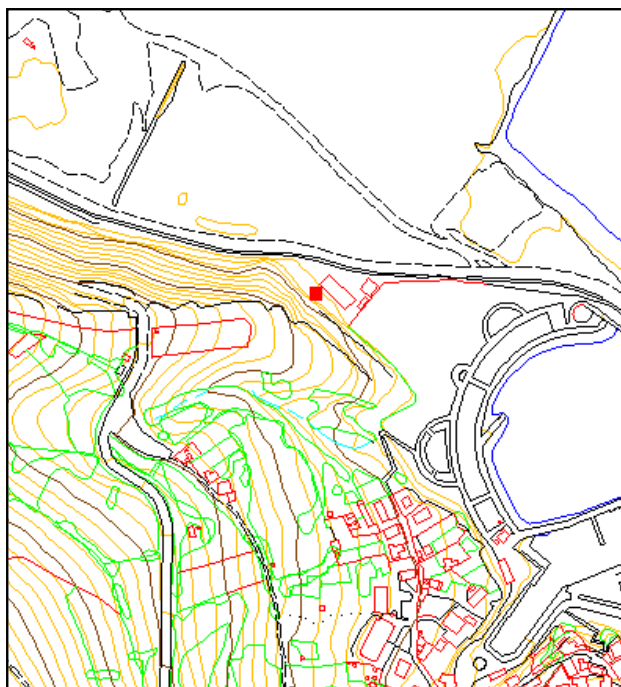
Altitud ortométrica: 9,6346 m.
Geopotencial: 9,4465 u.g.p.
Gravedad en superficie: 980471,04 mgals. *Calculada*
Cálculo:

Coordenadas Geográficas ETRS89:

Longitud: - 3° 05' 01"
Latitud: 43° 21' 18"
Altitud elipsoidal:
Precisión: ± (1 m - 10 m.)

Reseña:

En la carretera hacia Punta Lucero, contando desde el puerto de Zierbana, a 350 metros a la izquierda y detrás de nave sobre roca nativa.



Observaciones: