

Reseña de Señal de Nivelación

5-oct-2024

Situación Geográfica:

Número: **10636093**
Nombre: **SSK 98,3**
Línea o Ramal: **10636. San Pedro de Alcántara - Tarifa (Tramo 1 antigua 0636)**
Municipio: Algeciras
Provincia: Cádiz
Hoja MTN50: 1078
Señal: Secundaria En posición: Vertical
Señalizada: 08 de marzo de 2006
Nivelada:

Enlaces:

Anterior: 10636092 - NGK 106
Posterior: 10636094 - SSK 97,4
Agrupada con:

Datos Geodésicos:

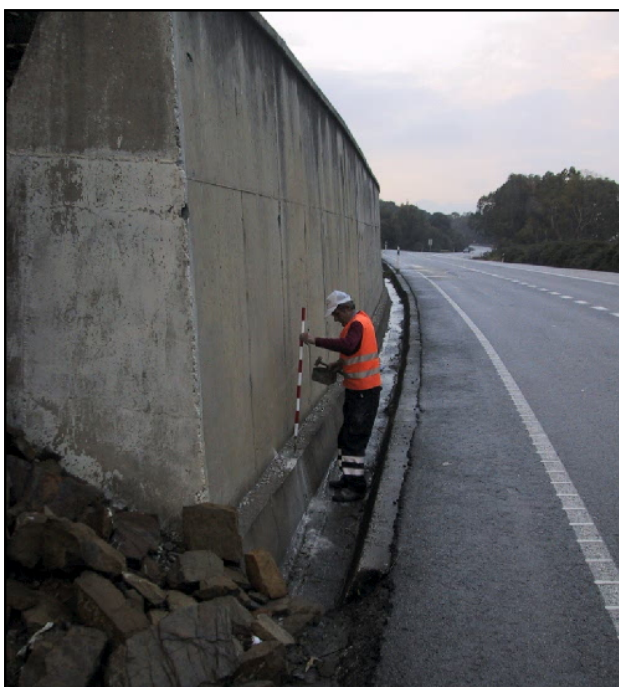
Altitud ortométrica: 168,1729 m.
Geopotencial: 164,7626 u.g.p.
Gravedad en superficie: 979714,52 mgals. *Observada*
Cálculo: 01 de mayo de 2008

Coordenadas Geográficas ETRS89:

Longitud: - 5° 29' 11,9912"
Latitud: 36° 05' 17,7708"
Altitud elipsoidal: 210,351 m.
Precisión: ± 0,05 m.

Reseña:

Clavo metálico semiesférico incrustado aproximadamente en el Km. 98,350 de la margen N de la Carretera N-340, sobre zapata de muro de contención de tierras a 2 m. Del final del mismo.



Observaciones:

Informe del estado de la Señal en: [InfoRN.pdf](#)

