

## Reseña de Señal de Nivelación

10-may-2025

### Situación Geográfica:

**Número:** 10636071  
**Nombre:** SSK 114,7®  
**Línea o Ramal:** 10636. San Pedro de Alcántara - Tarifa (Tramo 1 antigua 0636)  
**Municipio:** San Roque  
**Provincia:** Cádiz  
**Hoja MTN50:** 1075  
**Señal:** Secundaria      **En posición:** Vertical  
**Señalizada:** 06 de marzo de 2006  
**Nivelada:** 13 de mayo de 2008

### Enlaces:

**Anterior:** 10636067 - SSK 118,0  
**Posterior:** 10636072 - SSK 113,9  
**Agrupada con:**

### Datos Geodésicos:

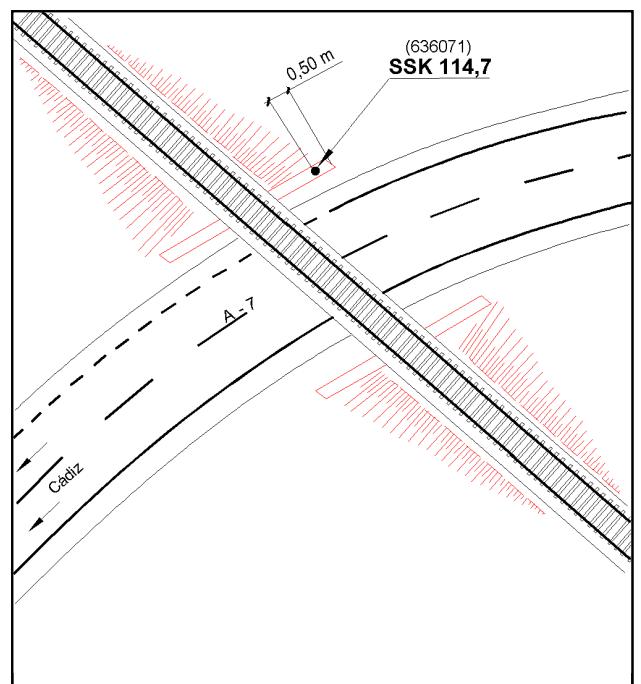
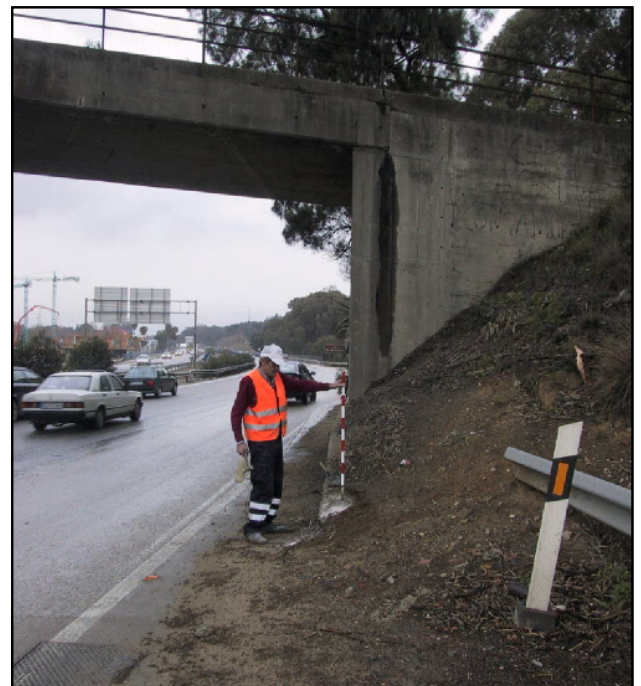
**Altitud ortométrica:** 8,6410 m.  
**Geopotencial:** 8,4663 u.g.p.  
**Gravedad en superficie:** 979780,48 mgals.      *Observada*  
**Cálculo:** 01 de mayo de 2008

### Coordenadas Geográficas ETRS89:

**Longitud:** - 5° 25' 21,8765"  
**Latitud:** 36° 12' 11,2344"  
**Altitud elipsoidal:** 51,630 m.  
**Precisión:** ± (0,05m - 0,1 m.)

### Reseña:

Clavo metálico semiesférico incrustado aproximadamente en el Km. 114,700 de la margen NO de la Autovía A - 7, sobre el extremo N del estribo de un paso elevado del FFCC sobre la Autovía.



### Observaciones:

- Inicio Ramal Nº 13636 al al mareógrafo Refinería de Gibraltar - San Roque.