

Reseña de Señal de Nivelación

5-oct-2024

Situación Geográfica:

Número: 10636035
Nombre: NGZ398
Línea o Ramal: 10636. San Pedro de Alcántara - Tarifa (Tramo 1 antigua 0636)
Municipio: Manilva
Provincia: Málaga
Hoja MTN50: 1071
Señal: Principal **En posición:** Vertical
Señalizada: 02 de marzo de 2006
Nivelada:

Enlaces:

Anterior: 10636034 - SSK144,2
Posterior: 10636036 - NGZ399
Agrupada con: 10636036 - NGZ399.

Datos Geodésicos:

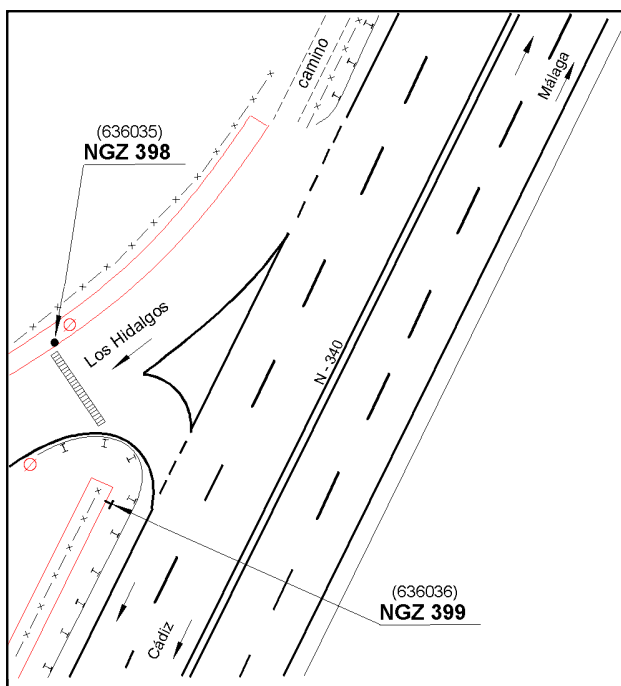
Altitud ortométrica: 14,7830 m.
Geopotencial: 14,4851 u.g.p.
Gravedad en superficie: 979848,92 mgals. *Observada*
Cálculo: 01 de mayo de 2008

Coordenadas Geográficas ETRS89:

Longitud: - 5° 14' 03,2275"
Latitud: 36° 21' 14,0000"
Altitud elipsoidal: 59,859 m.
Precisión: ± (0,05m - 0,1 m.)

Reseña:

Clavo metálico semiesférico incrustado aproximadamente en el Km. 143,080 de la margen de la Carretera N-340 .sobre el bordillo O de la carretera de acceso a la Urb. LosHidalgos, junto a una farola.



Observaciones: