

Reseña de Señal de Nivelación

10-may-2025

Situación Geográfica:

Número: 10620025
Nombre: SSK.663'9
Línea o Ramal: 10620. Zafra - Almendralejo (Tramo 1 antigua 620)

Municipio: Villafranca de los Barros
Provincia: Badajoz
Hoja MTN50: 829
Señal: Secundaria **En posición:** Vertical
Señalizada: 06 de junio de 2006
Nivelada: 01 de octubre de 2007

Datos Geodésicos:

Altitud ortométrica: 395,5855 m.
Geopotencial: 387,6736 u.g.p.
Gravedad en superficie: 979982,91 mgals. *Observada*
Cálculo: 01 de mayo de 2008

Coordenadas Geográficas ETRS89:

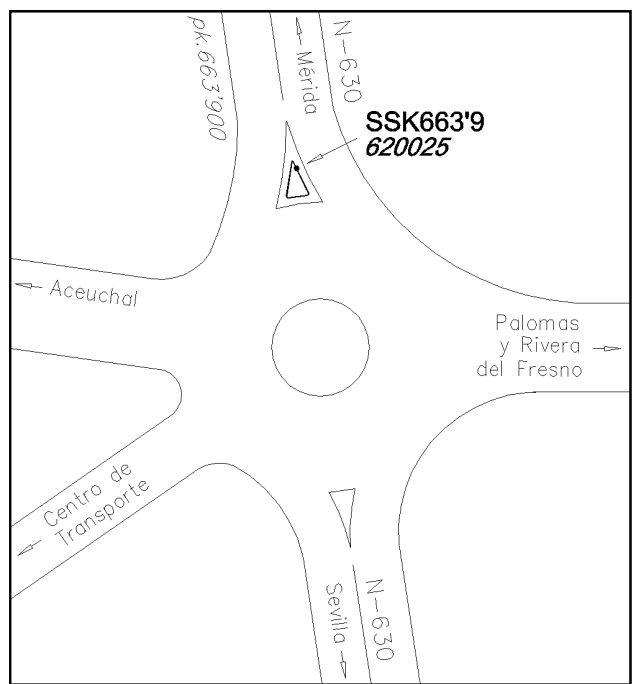
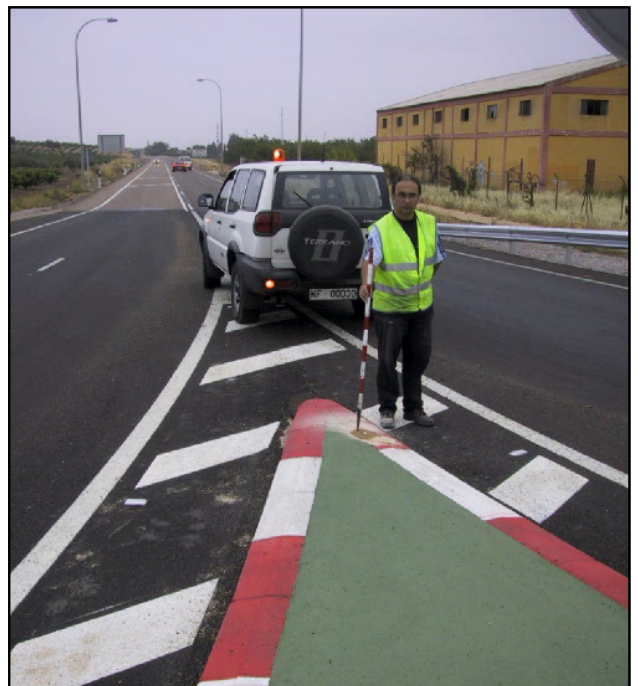
Longitud: - 6° 21' 06,3310"
Latitud: 38° 34' 17,8138"
Altitud elipsoidal: 450,662 m.
Precisión: ± 0,05 m.

Reseña:

En la mediana de la carretera N-630, en el p.k.663'900, rebasando una glorieta distribuidora de direcciones. La señal está próxima al ángulo norte de la isleta triangular, sobre el bordillo, según croquis.

Enlaces:

Anterior: 10620024 - SSK.664'9
Posterior: 10620026 - SSK.663'0
Agrupada con:



Observaciones: