

Reseña de Señal de Nivelación

18-may-2024

Situación Geográfica:

Número: 10538011
Nombre: SSK19,150
Línea o Ramal: 10538. Sonseca - Molinillo (Tramo 1 antigua 538)

Municipio: Mazarambroz
Provincia: Toledo
Hoja MTN50: 657
Señal: Secundaria **En posición:** Vertical
Señalizada: 03 de junio de 2005
Nivelada:

Enlaces:

Anterior: 10538010 - SSK19,990
Posterior: 10538012 - NGY 794
Agrupada con:

Datos Geodésicos:

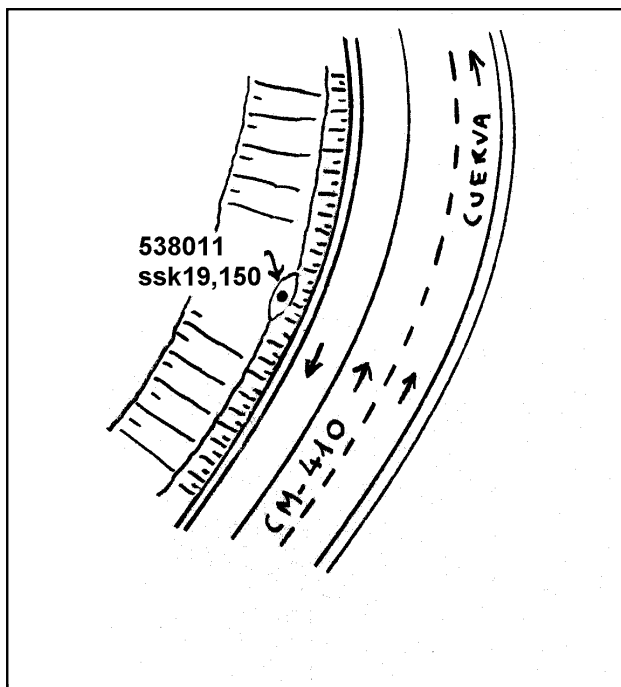
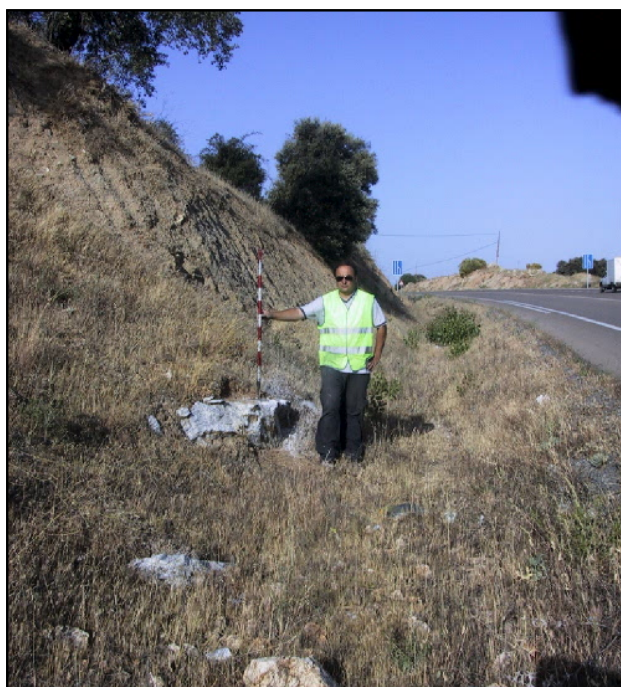
Altitud ortométrica: 724,6382 m.
Geopotencial: 710,1278 u.g.p.
Gravedad en superficie: 979944,97 mgals. *Observada*
Cálculo: 01 de mayo de 2008

Coordenadas Geográficas ETRS89:

Longitud: - 4° 04' 30,9359"
Latitud: 39° 41' 04,8217"
Altitud elipsoidal: 777,832 m.
Precisión: ± 0,05 m.

Reseña:

Clavo metálico semiesférico incrustado en roca, aproximadamente en el Km.19,150 de la carretera CM-410, a la izquierda en dirección a Cuerva.



Observaciones: