

Reseña de Señal de Nivelación

16-may-2026

Situación Geográfica:

Número: 10537034
Nombre: SSK97,300
Línea o Ramal: 10537. Maqueda - Casar (Tramo 1 antigua 537)

Municipio: Lucillos
Provincia: Toledo
Hoja MTN50: 602
Señal: Secundaria **En posición:** Vertical
Señalizada: 26 de mayo de 2005
Nivelada: 13 de mayo de 2008

Datos Geodésicos:

Altitud ortométrica: 432,7531 m.
Geopotencial: 424,1087 u.g.p.
Gravedad en superficie: 980006,37 mgals. *Observada*
Cálculo: 01 de mayo de 2008

Coordenadas Geográficas ETRS89:

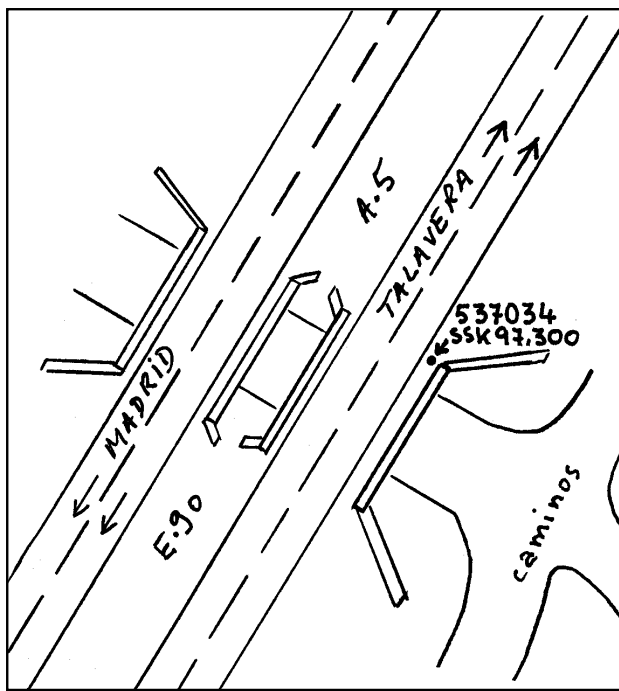
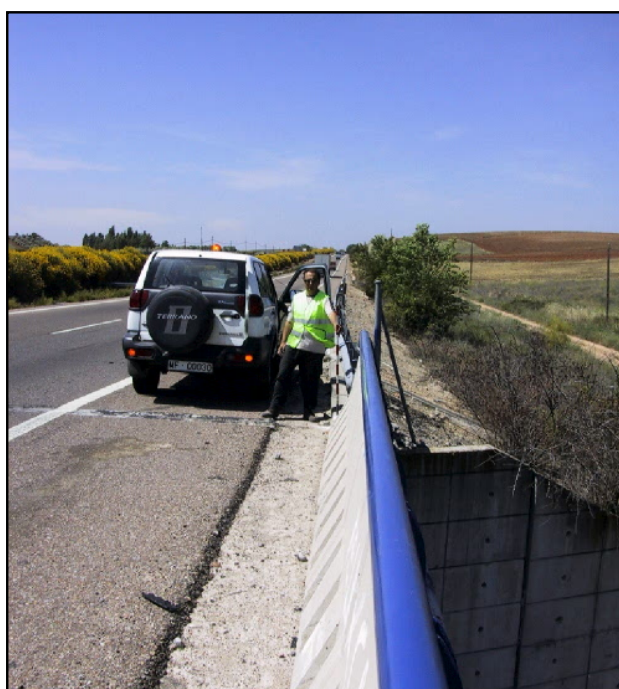
Longitud: - 4° 37' 35,9692"
Latitud: 40° 00' 30,5434"
Altitud elipsoidal: 485,247 m.
Precisión: ± 0,05 m.

Reseña:

Clavo metálico semiesférico incrustado en extremo del puente, aproximadamente en el Km97,300 de la Autovía A-5 E-90 dirección Oropesa.

Enlaces:

Anterior: 10537033 - SSK96,750
Posterior: 10537035 - SSK98,450
Agrupada con:



Observaciones: