

Reseña de Señal de Nivelación

16-may-2026

Situación Geográfica:

Número: 10537002
Nombre: SSK75,750
Línea o Ramal: 10537. Maqueda - Casar (Tramo 1 antigua 537)

Municipio: Maqueda
Provincia: Toledo
Hoja MTN50: 603
Señal: Secundaria **En posición:** Vertical
Señalizada: 25 de mayo de 2005
Nivelada: 13 de mayo de 2008

Datos Geodésicos:

Altitud ortométrica: 469,8548 m.
Geopotencial: 460,4634 u.g.p.
Gravedad en superficie: 979992,23 mgals. *Observada*
Cálculo: 01 de mayo de 2008

Coordenadas Geográficas ETRS89:

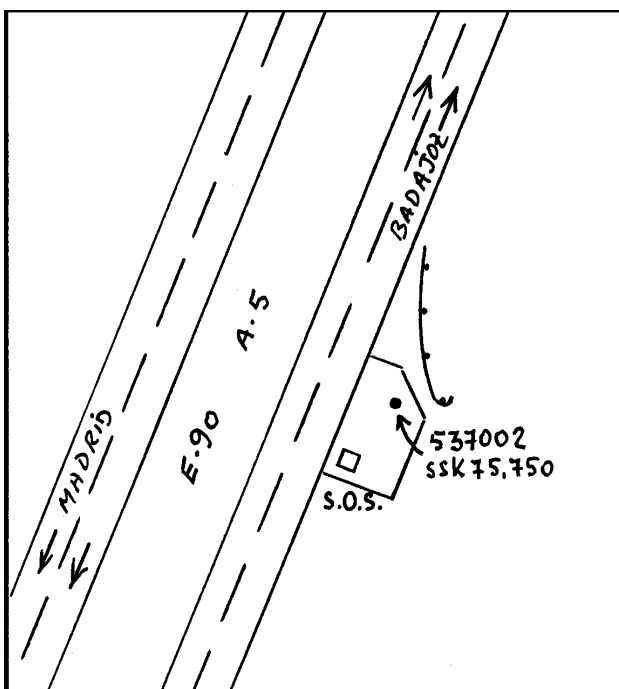
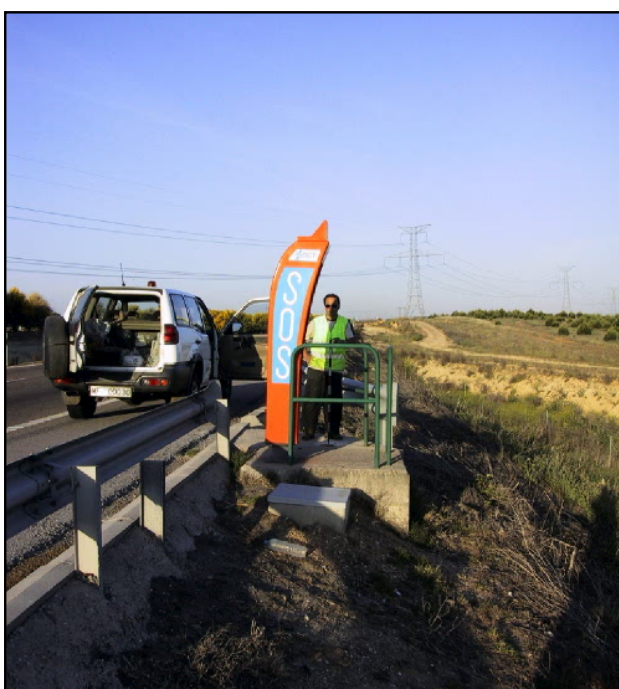
Longitud: - 4° 23' 05,9070"
Latitud: 40° 03' 04,7786"
Altitud elipsoidal: 521,848 m.
Precisión: ± (0,05m - 0,1 m.)

Reseña:

Clavo metálico semiesférico incrustado sobre la base de hormigón del poste SOS, aproximadamente en el km75,750 de la Autovía A-5 E-90 dirección Oropesa.

Enlaces:

Anterior: 90 - NGX673* (Maqueda)
Posterior: 10537003 - NGY 761
Agrupada con:



Observaciones: